



НОВАЯ КЕРАМИКА

/

Roben
СТРОИТЕЛЬНАЯ КЕРАМИКА



„Зачастую глина – это материал для скульптора, но также это сырье из которого мы строим наши дома. Керамика – это эстетика и прочность на века“.

Katarzyna Koczyńska-Kielan



Клинкерный кирпич



Кирпич – много тысяч лет тому назад человек выкрал у природы таинство сотворения этого незаменимого строительного материала.

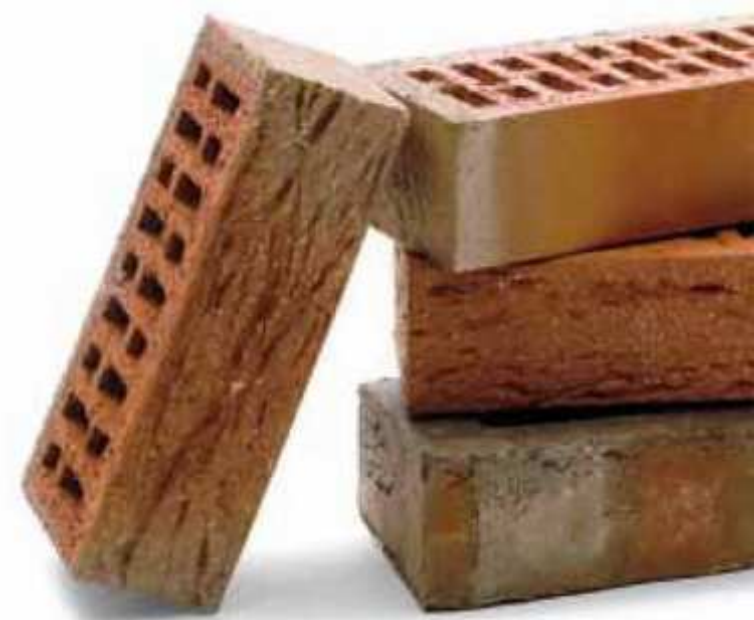
Испокон веков повелось, что кирпич создаётся из глины и кварцевого песка, в наше время за пропорциями и качеством сырья, как и за процессом продукции в целом, следит профессиональная лаборатория и компьютерная система Контроля качества.

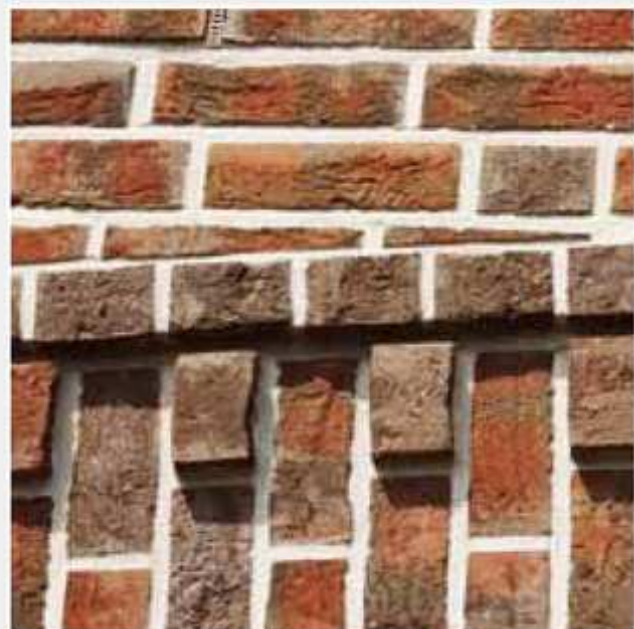
Кирпич формируется из идеально вымешанной и приготовленной массы, после чего ему можно придать правильную фактуру например, рифленность.

Во время следующих этапов он проходит процесс сушки и 60 часового обжига, после которого кирпич достигает определённую прочность и эстетический вид.

Специальный способ подачи газа во время обжига, позволяет добиться широкой гаммы цветов и оттенков. Цвета, которые при этом невозможно сделать, получают путём анобирования. Тогда перед обжигом лицевую сторону кирпича покрывают тонким слоем благородных глинок с примесью разного рода минералов и окисей металлов

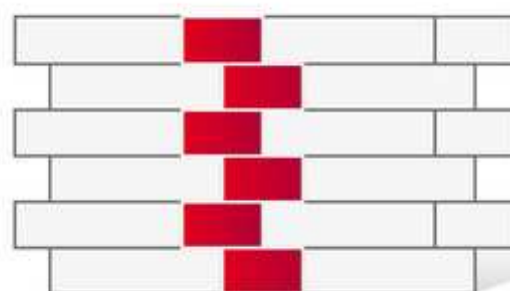
Готовый клинкерный кирпич очень прочен и устойчив к воздействию природных явлений - огня и мороза. Поэтому кирпич издавна пользуется успехом в строительстве жилья. Кроме прочности и особой теплопроводности, инвесторы высоко оценивают широкие возможности декоративного применения. Различные цвета, формы, поверхности лица, форматов, а также известные способы укладки кирпича открывают, почти неограниченные, возможности. Правильный подбор материала и заполнение фугой щелей между кирпичами, позволяет удовлетворить самый изысканный вкус строителя



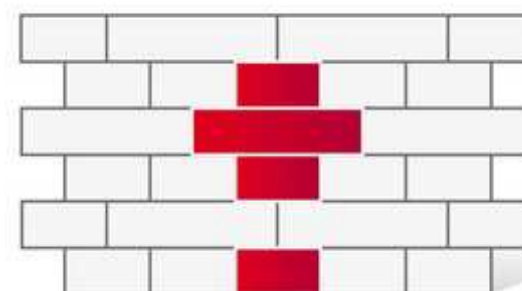


Примеры интересных решений деталей

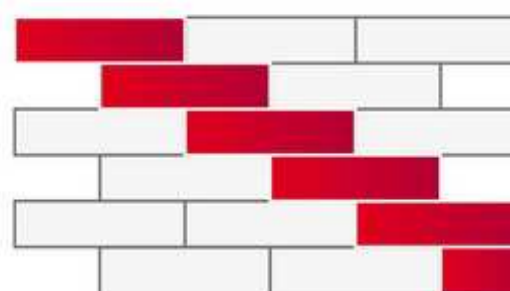
Примеры кладки кирпича



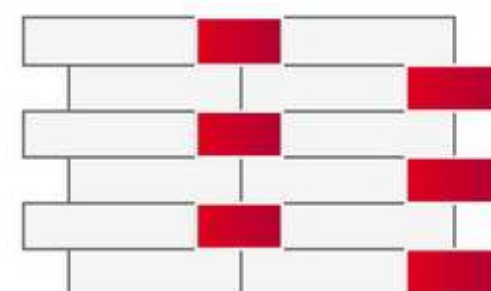
• готическое



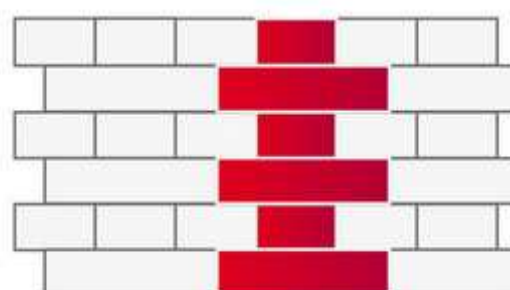
• крестовое



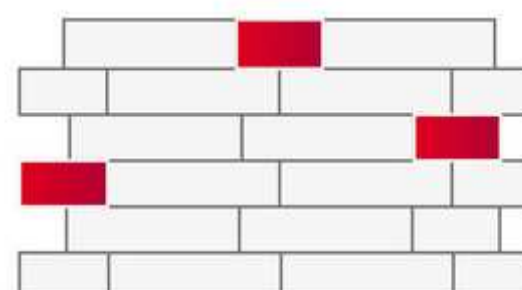
• дорожка



• бранденбургское




• блочное

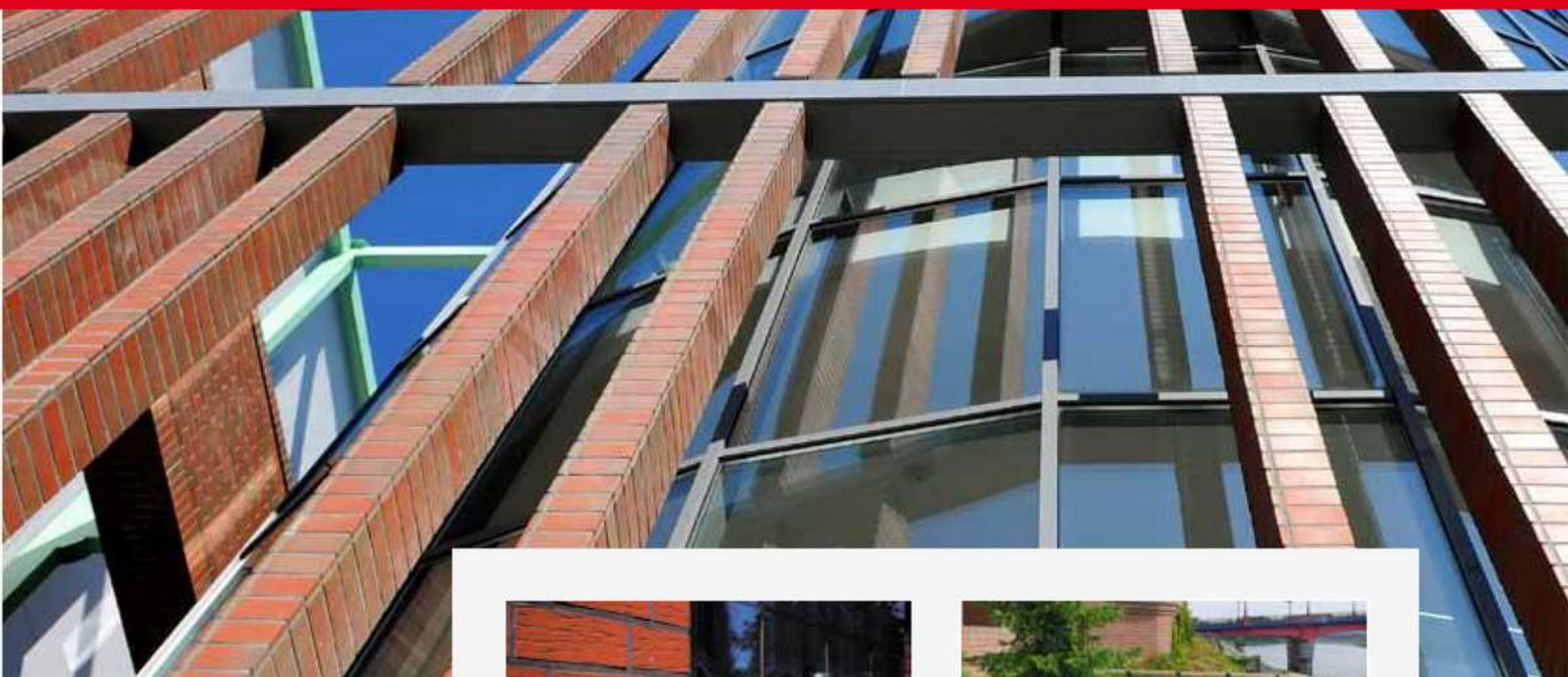


• дикарка



Клинкерный кирпич

		NF клинкер	NF-SP клинкер облицовочный половинчатый	VNF клинкер полнотельный	PENF клинкерная плитка	Клинкер фасонный перфорированн ый	Клинкер фасонный полнотельный	NF клинкерная плитка угловая
Размер		240×115×71	240×65×71	240×115×71	240×15×71	–	–	240×14×71
шт./м²		48	48	48	48	–	–	–
шт./поддон		416	728	312	1824	–	100	115
вес 1 шт.		3	2	4,4	0,6	2,9	4,4	0,8
								
Красный								
		16 ГЛАДКИЙ	♦	♦	♦	♦	♦	♦
		26 РИФЛЁНЫЙ	♦	♦	♦	♦	♦	♦
С оттенком								
		17 ГЛАДКИЙ	♦	♦	♦	♦	♦	♦
		27 РИФЛЁНЫЙ	♦	♦	♦	♦	♦	♦
Коричнево-голубой								
		18 ГЛАДКИЙ	♦	♦	♦	♦	♦	♦
		28 РИФЛЁНЫЙ	♦	♦	♦	♦	♦	♦
Бургунд								
		19 ГЛАДКИЙ	♦	♦	♦	♦	♦	♦
		29 РИФЛЁНЫЙ	♦	♦	♦	♦	♦	♦
Слеза								
		56 КРАСНЫЙ С ПЕСКОМ	♦	♦	♦	♦	♦	♦
		57 С ОТТЕНКОМ И С ПЕСКОМ	♦	♦	♦	♦	♦	♦
красно-коричневый НОВИНКА								
		38 ГЛАДКИЙ	♦	♦	♦	♦	♦	♦
коричневый НОВИНКА								
		50 ГЛАДКИЙ	♦	♦	♦	♦	♦	♦



Замечательной особенностью строений из клинкера – является гармоничное слияние с окружающей средой и соседствующей архитектурой. Уже построенные дома – являются наглядным примером этого сочетания.



Образцы клинкерного кирпича

Облицовочный кирпич ручной формовки WASSERSTRICH
обоженный с оттенком



Город Торунь CSW кирпич NF 17



Быдгощ Focus Park кирпич NF 16



Клинкер BERGEN серебристобелый гладкий



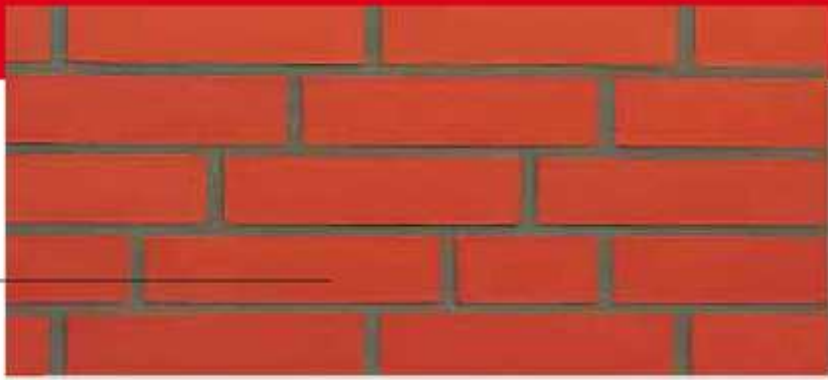
Завод в Среде Слёнской предлагает 19 видов клинкерного кирпича (в 7 форматах) а также богатый ассортимент импортного кирпича привозимого со всех европейских заводов компании Roben.

Техническая характеристика кирпича согласно нормы PNEN 771-1:2006

Общая поверхность перфорации	> 15% ≤ 50%		
Наружная стенка	21		
Объёмная плотность	1500 / ³		
Прочность	45 N/ ²		
Водопоглощение	6%		
Морозостойкость категория	F2		
Кислото и щелочеупорный			
Коэффициент теплопроводности	NF	P = 50% - 0,37	/ (-)
	NF	P = 90% - 0,43	/ (-)
	SP	P = 50% - 0,45	/ (-)
	SP	P = 90% - 0,51	/ (-)
Коэффициент теплопроводности	VNF	P = 50% - 0,62	/ (-)
	VNF	P = 90% - 0,69	/ (-)

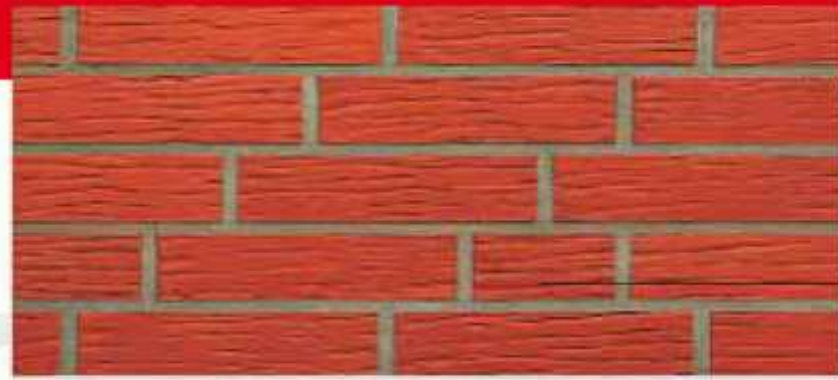
NF 16

красный
гладкий



NF 26

красный
рифлёный



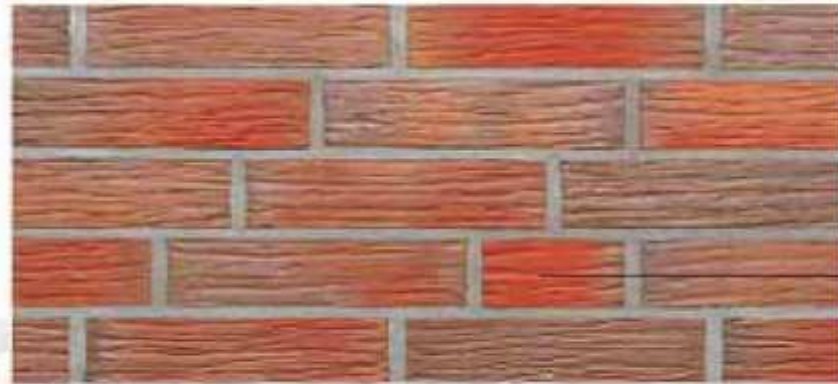
NF 17

гладкий
с оттенком



NF 27

с оттенком
рифлёный



NF 18

коричнево-
голубой
гладкий



NF 28

коричнево-
голубой
рифлёный



NF 19

бургунд
гладкий



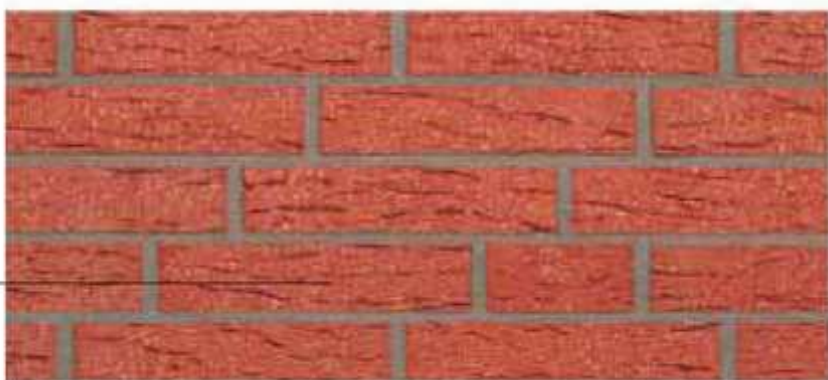
NF 29

бургунд
рифлёный



NF 56

слеза



NF 57

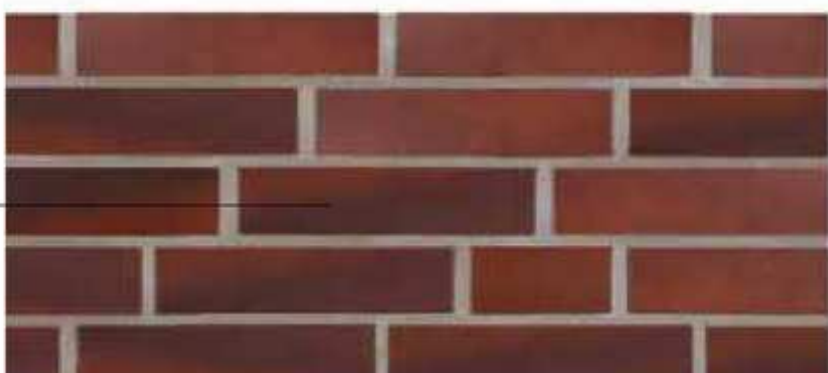
слеза с
оттенком



НОВИНКА

NF 38

красно-
коричневый



НОВИНКА

NF 50

коричневый



ОБЗОР ФАСОННОГО КИРПИЧА

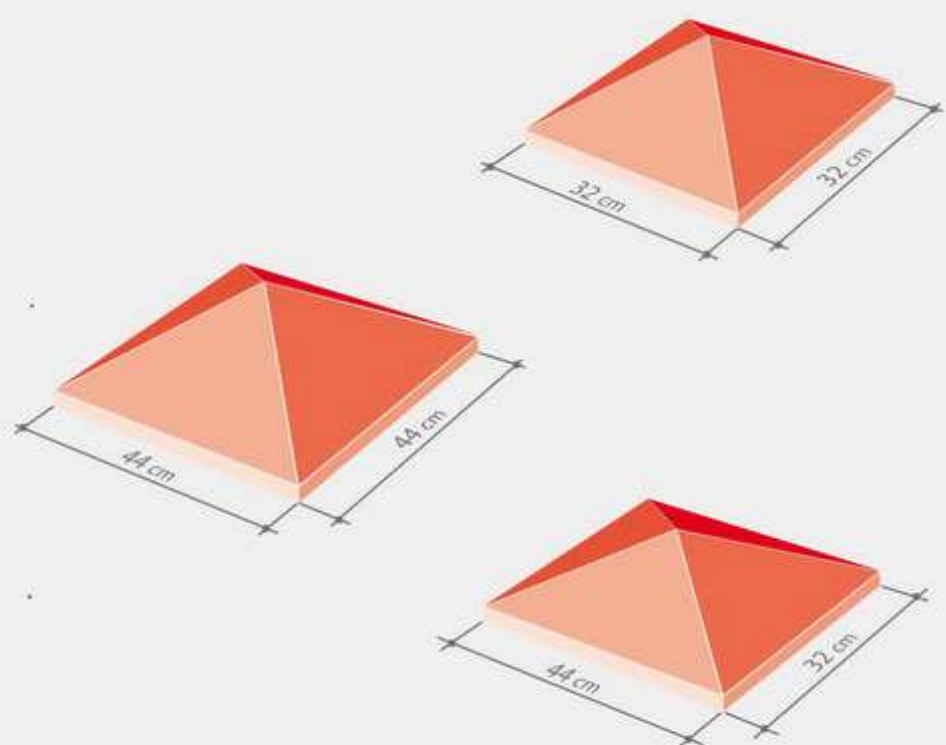


Конец – делу венец

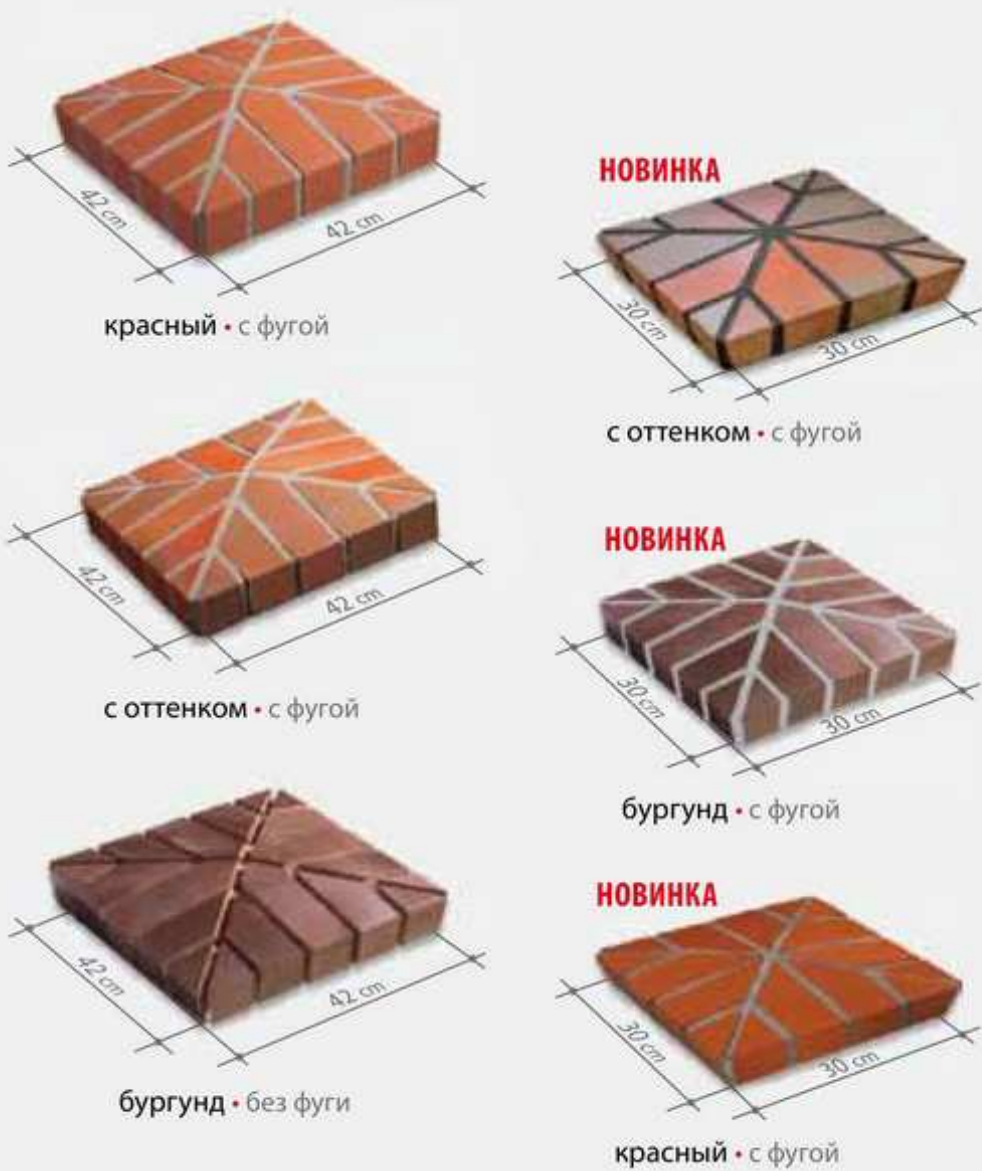
В ассортименте продуктов Rōben есть широкий выбор фасонных кирпичей. Именно они позволяют выполнять самые сложные архитектурные детали. С фасонным кирпичом все становится возможным. Правильно используемые возможности кирпича могут успешно подчеркнуть индивидуальный характер дома.



Керамические Крышки на столбы
Доступные цвета: коричневый и красный



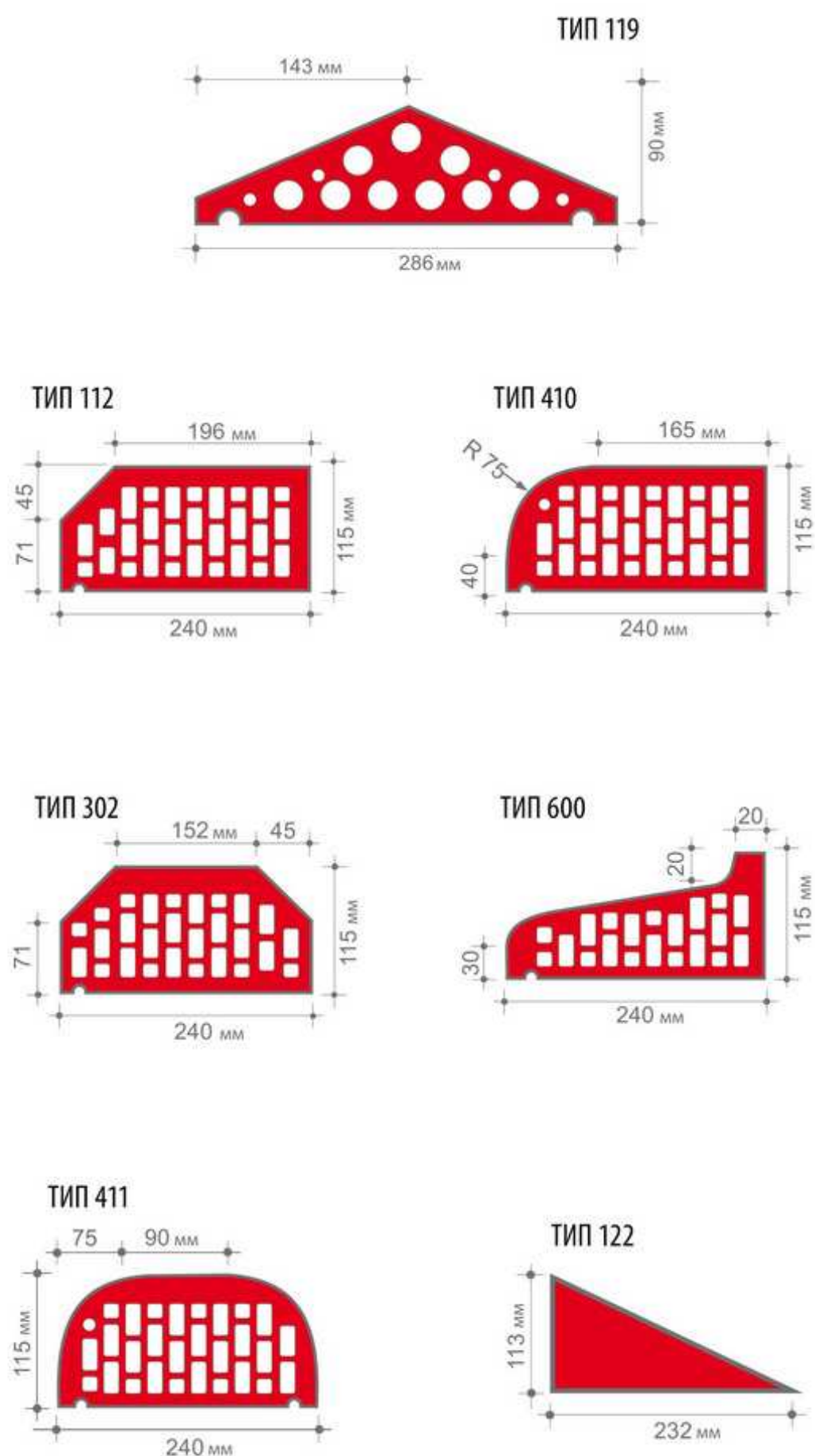
Крышки на столбы из клинкерного кирпича
Доступные цвета: красный, с оттенком, бургунд



КРЫШКИ НА СТОЛБЫ

- Размеры 42 × 42 × 9 см и 30 × 30 × 8,5 см
- бетонный стержень не пропускающий влагу
- В продаже без фуги, для индивидуального применения

Стандартные образцы фигурного кирпича





Roben – это часть немецкого семейного Концерна со 160-летней традицией, выпускающего керамические строительные материалы.

В половине XIX века были основаны фрисландские кирпичные заводы, которые стали точкой отсчета истории современных заводов в Европе и Америке.

В 1995 году в состав Концерна, с так богатой историей, вошли польские заводы расположенные в городе Среда Слэнска. Именно здесь появился самый большой и современный завод черепицы Roben в Европе. Со здешнего месторождения глины добывают замечательное сырьё, для продукции кирпича, клинкерной плитки и керамической черепицы со всеми аксессуарами.

Природное сырьё, новаторские технологические решения и многолетний опыт – являются основой производимых здесь высококачественных строительных материалов. Именно так мы помогаем реализовывать мечты и замыслы всё новых и новых поколений застройщиков, как в Польше, так и далеко за её пределами, благодаря керамике Roben дома имеют неповторимый климат.

Roben. Климат здорового дома





Представитель:

УКРАИНА

Региональный представитель:

Тарас Скуратко

г. Львов

тел. 0038-067-67-4-68-77

tskuratko@roben.com.ua

www.roben.com.ua

ПОЛЬША

Заводы в городе Срёда Слёнска

Ирэнэуш Важиха

тел. 0048-71-39-78-132

i.warzycha@wp.pl

Светлана Поляковская

тел. 0048-71-39-78-241

моб. 601-312-680

spolakowska@roben.pl

факс 0048-71-317-61-50

www.roben.pl

Катажина Кочыньска-Келан – искусствовед, художник-гончар, занимается художественной керамикой и проектированием помещений. Является профессором Вроцлавской Академии Искусств и основателем Студии Гончарного Ремесла. Как в Польше так и за границей её работы пользуются огромным успехом. Совместно с мастерами керамики и компанией Roben часто организует различные художественные Акции.



Рельефная композиция, 2004/2006, 55x55 см.



Roben
СТРОИТЕЛЬНАЯ КЕРАМИКА



Лучшие
материалы
для вашего дома

- лицевой кирпич
- крупноформатные керамические блоки
- клинкерная плитка для фасадов и интерьеров
- сухие смеси, затирки, клей

107076, г. Москва, Колодезный пер. д.14
Тел./факс +7 (495) 255 00 49
e-mail: newceramic@mail.ru
www.newceramic.ru, www.newceramic.su