



**Ассортимент лицевого  
кирпича Terca**  
(Бельгия, Германия)

Кирпич ручной формовки



Agora Wit Ivoor



Agora Wit Ivoor



Strobloem



Valeriaan

Кирпич ручной формовки



Aurora



Aurora

Кирпич ручной формовки



Agaat



Orchidee Rose

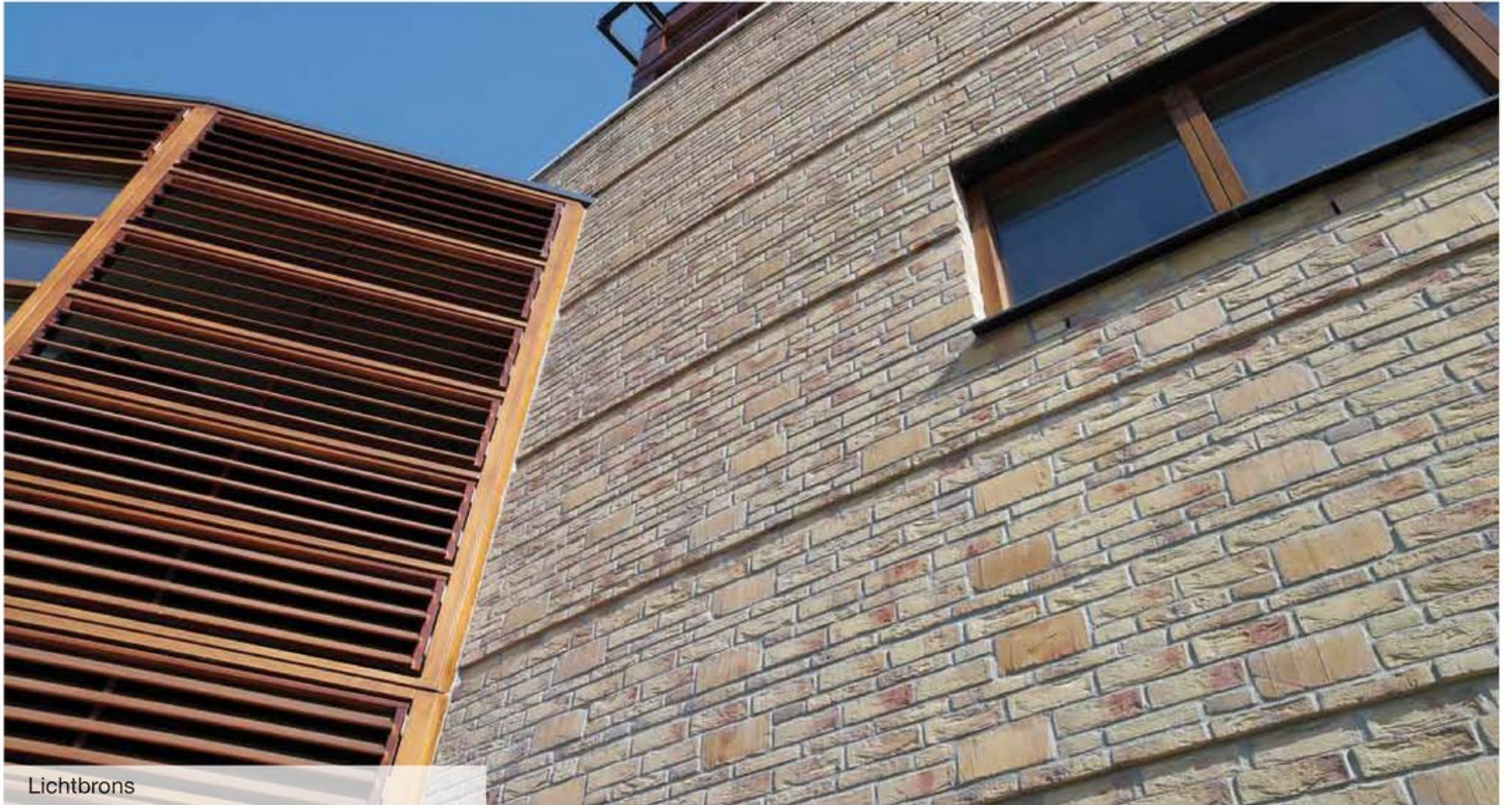


Agaat



Abote

Кирпич ручной формовки



Lichtbrons



Lichtbrons

Кирпич ручной формовки

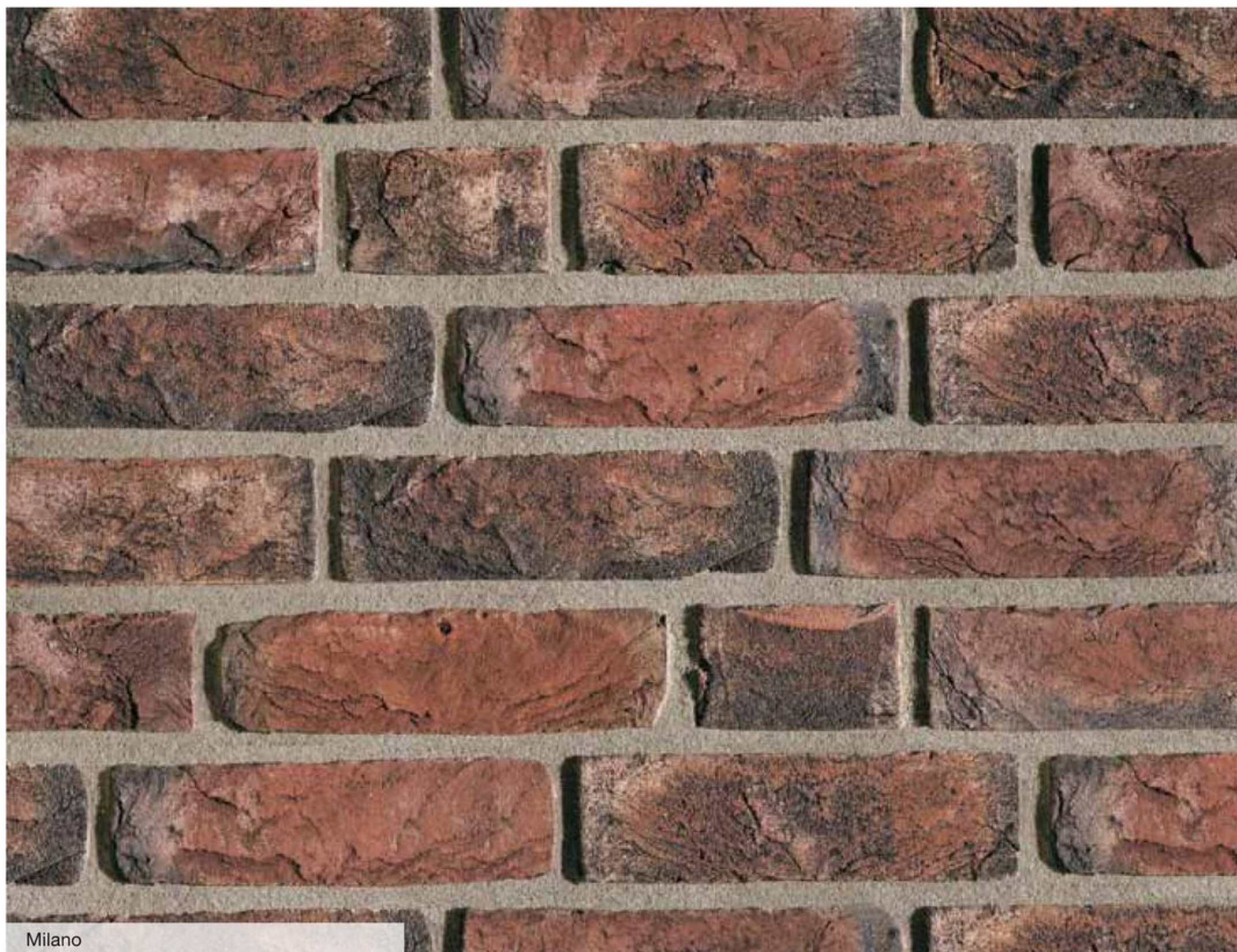


Brons Rustiek (Marziale)



Brons Rustiek (Marziale)

Кирпич ручной формовки



Кирпич ручной формовки



Kastanjebruin



Kastanjebruin



Veldbrons Gerinterd



Bijou



Кирпич ручной формовки



Blauw-rood Genuanceerd



Сamarque



Agora Graphitzwart



Blauw-rood Genuanceerd

Коллекция кирпичей Slim Bricks



Belcanto



Geel



Violente Speciaal



Wijnrood

Коллекция кирпичей Bemmel Long



**Новинка**

Flamenco Mix Long



Geel Long



Rood Hardgrauw Long



Bemmels Blaauw Long

Коллекция кирпичей Iluzo и Pagus



Коллекция кирпичей Retro



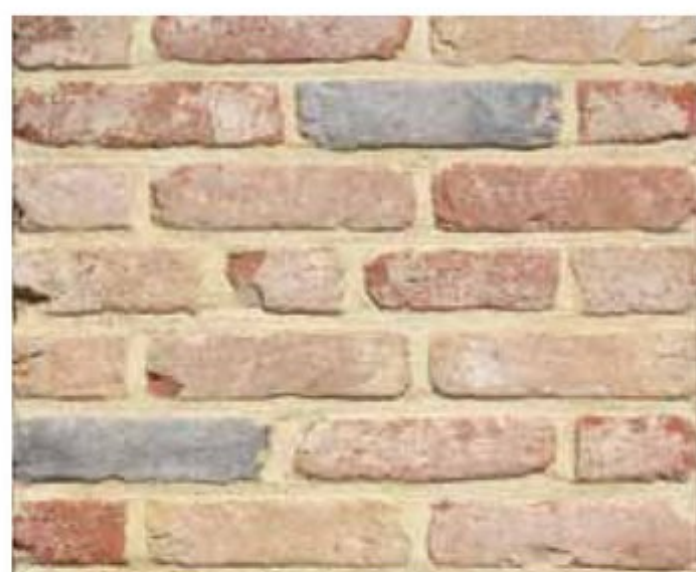
Belle Epoque De Mons



Belle Epoque De Mons

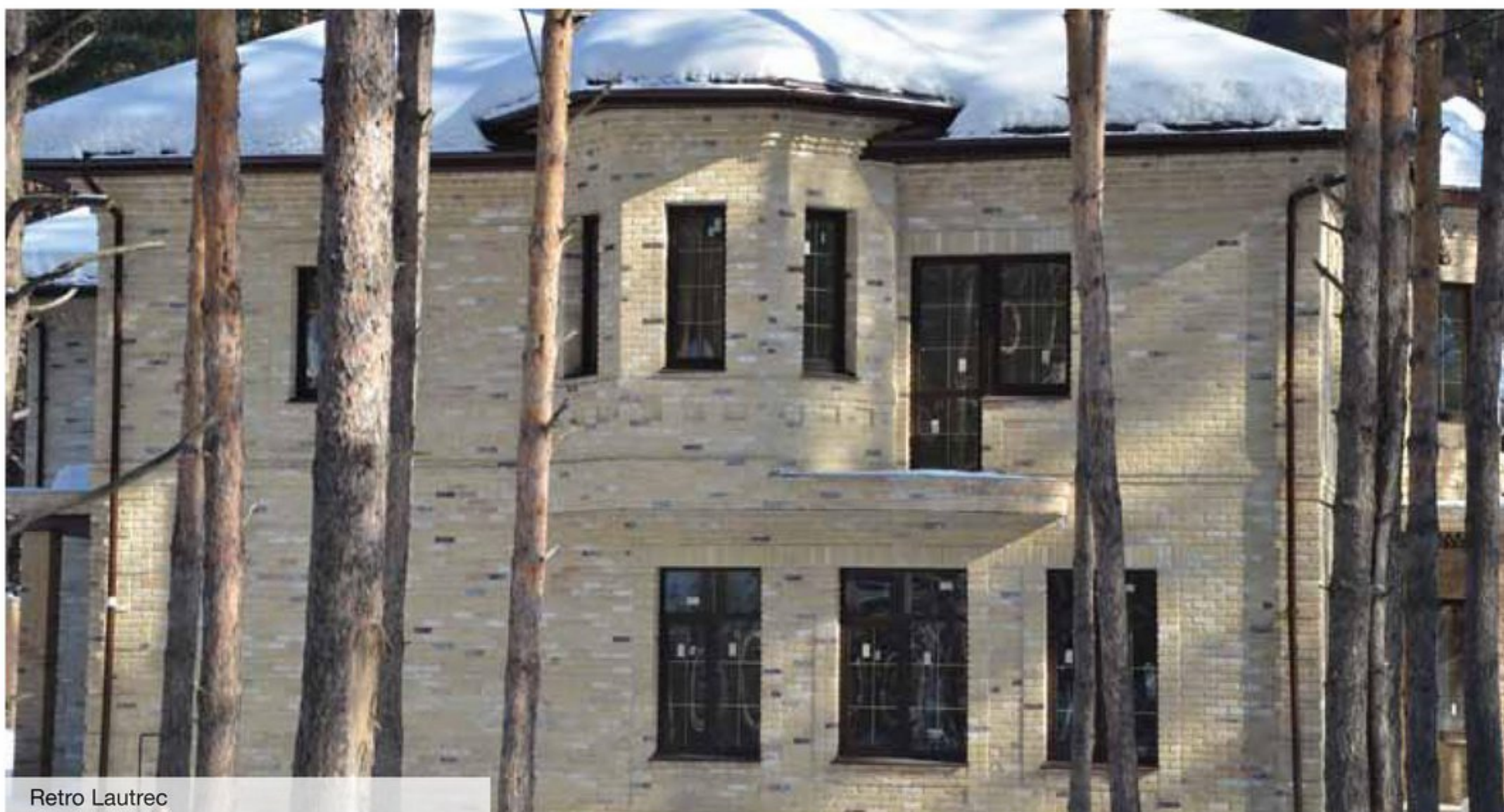


Retro Lautrec



Retro Tiffany

Кирпич ручной формовки



Retro Lautrec

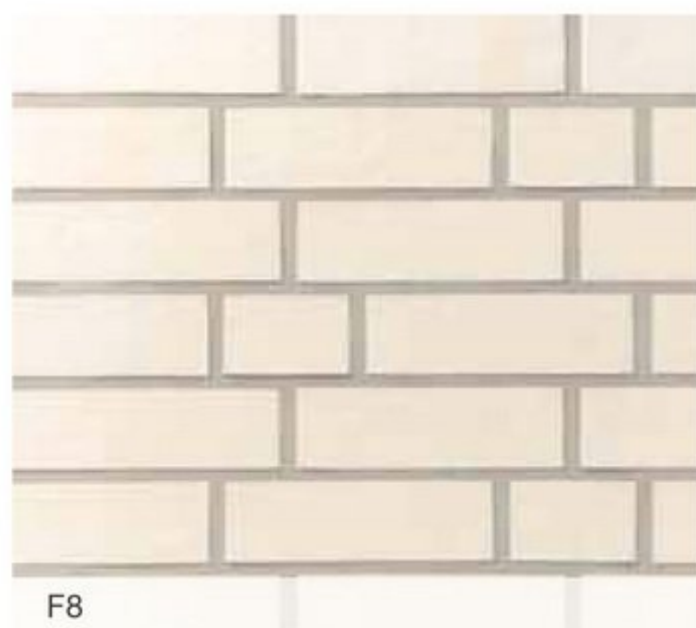


Kersebloesem



Topaas

# Клинкерный кирпич



Клинкерный кирпич



Fagus



Zehlendorf



Krefeld



Chicago



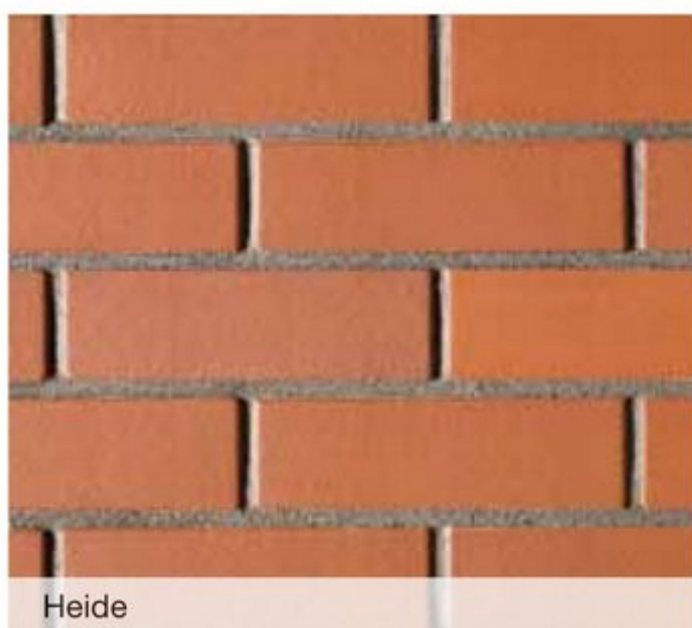
# Клинкерный кирпич



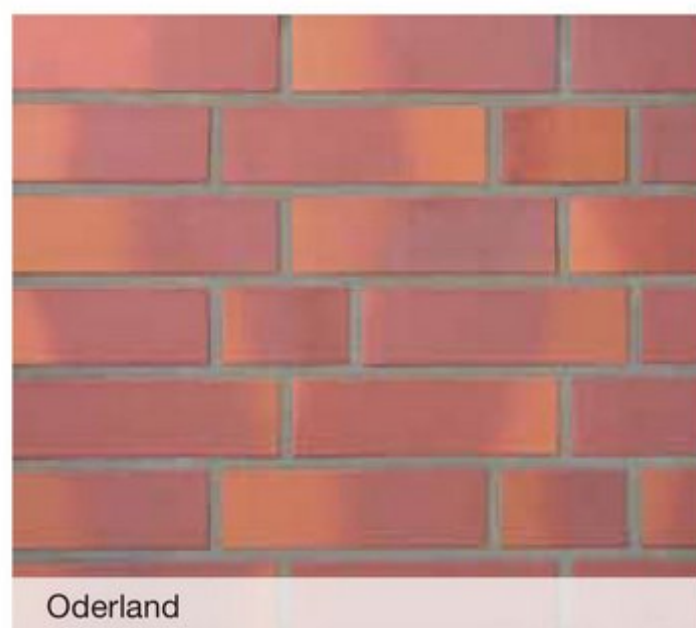
Havelland



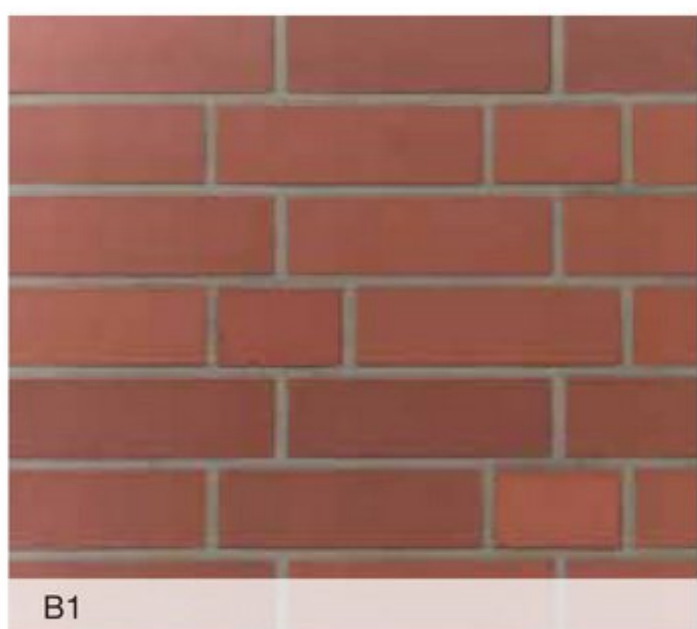
Havelland



Heide



Oderland



B1



Lüneburg



Lausitz

Клинкерный кирпич



Aa



Aa



B16



B5

# Клинкерный кирпич



ККВ



Scharmbeck Bunt



ККВ



B6

Клинкерный кирпич



ВК1



ВК1

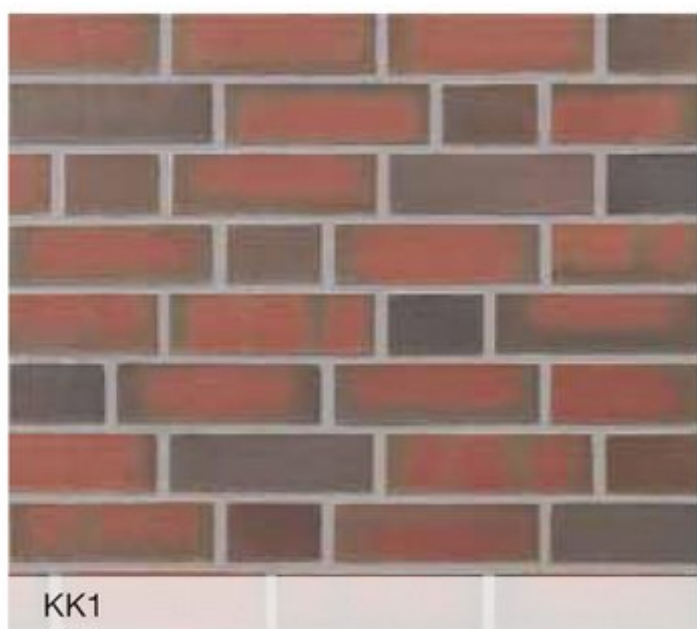


КВВ6



КВВ-f

# Клинкерный кирпич



Клинкерный кирпич



Alt Ditzum



Cuxhaven



Alt Bockhorn Spezial



Alt Ditzum

# Клинкерный кирпич



# Клинкерный кирпич





## Таблица форматов и размеров

Кирпич	Формат	Размеры, мм	Расход на м <sup>2</sup> , шт	Страница
Agora Grafietzwart	WF 50	210*100*50	73	9
	WFD 65	210*100*65	58	
Agora Wit Ivoor	WF 50	210*100*50	73	2
	WFD 65	210*100*65	58	
Aurora	WFD 65	215*102*65	57	3
Blue Velvet	WF 50	215*102*50	72	7
	WFD 65	210*100*65	57	
Kastanjebruin	WF 50	210*100*50	73	8
	WFD 65	210*100*65	58	
	NF	240*115*71	48	
Milano	WFD 65	215*102*65	57	7
	NF	240*115*71	48	
Orchidee Rose	WFD 65	215*102*65	57	4
Branco Genuanceerd Gesmoord	WFD 65	215*102*65	57	7
Bemmels Blaauw Long	Long	430*100*40	35	11
Flamenko Mix Long	Long	430*100*40	35	11
Geel Long	Long	430*100*40	35	11
Rood Long	Long	430*100*40	35	11
Camarque	WF 50	210*100*50	73	9
Blauw-rood Genuanceerd	WF 50	215*100*50	73	9
	WFD 65	215*100*65	58	
	VF 40	210*100*40	90	
Bronsgroen	WF 50	210*100*50	73	7
	WFD 65	215*100*65	58	
Bron Rustiek (Marziale)	WF 50	210*100*50	73	6
	WFD 65	215*100*65	58	
Lichtbrons	WF 50	210*100*50	73	5
	WFD 65	215*100*65	58	
	VF 40	210*100*40	90	
Veldbrons Gesinterd	WF 50	210*100*50	73	8
	WFD 65	215*100*65	58	
Belcanto	Slim	230*70*50	68	10
Geel	Slim	230*70*50	68	10
Violente speciaal	Slim	230*70*50	68	10
Wijnrood	Slim	230*70*50	68	10
Abote	WFD 65	215*102*65	57	4
Bijou	WFD 65	215*102*65	57	8
Strobloem	WF 50	210*100*50	73	2
	WFD 65	215*102*65	57	
Valeriaan	WF 50	210*100*50	73	2
	WFD 65	215*102*65	57	

## Таблица форматов и размеров

Кирпич	Формат	Размеры, мм	Расход на м <sup>2</sup> , шт	Страница
Bruin	ILUZO	238*88*38	80	12
Bruin-zwart	ILUZO	238*88*38	80	12
Bruin-geel	ILUZO	238*88*38	80	12
Grijs	ILUZO	238*88*38	80	12
Grijs Gevoegd	ILUZO	238*88*38	80	12
Grijs-zwart	ILUZO	238*88*38	80	12
Paars	ILUZO	238*88*38	80	12
Bruin-zwart	WFD 65	215*102*65	57	12
Grijs	WFD 65	215*102*65	57	12
Grijs-zwart	WFD 65	215*102*65	57	12
Paars	WFD 65	215*102*65	57	12
Agaat	WFD 65	215*102*65	57	4
Belle Epoque De Mons	WFD 65	215*102*65	57	13
Retro Lautrec	WFD 65	215*102*65	57	13, 14
Retro Tiffany	WFD 65	215*102*65	57	13
Topaas	WFD 65	215*102*65	57	14
Kersebloesem	WFD 65	215*102*65	57	14
Calau	NF	240*115*71	48	21
Havelland	NF	240*115*71	48	17
Dresden	NF	240*115*71	48	24
	RF	250*120*65	50	
Frankfurt	NF	240*115*71	48	24
Heide	NF	240*115*71	48	17
	RF	250*120*65	50	
Lausitz	NF	240*115*71	48	17
Leipzig	NF	240*115*71	48	24
Lüneburg	NF	240*115*71	48	17
	RF	250*120*65	50	
Märkisch	NF	240*115*71	48	15
	RF	250*120*65	50	
Oderland	NF	240*115*71	48	17
Potsdam	NF	240*115*71	48	24
Spreewald	NF	240*115*71	48	23
C1	NF	240*115*71	48	24
F1	NF	240*115*71	48	15
F4	NF	240*115*71	48	15
	DF	240*115*52	64	
	FAT*	240*85*71	48	
F8	NF	240*115*71	48	15
F12	NF	240*115*71	48	15

## Таблица форматов и размеров

Кирпич	Формат	Размеры, мм	Расход на м <sup>2</sup> , шт	Страница
G4	NF	240*115*71	48	15
	DF	240*115*52	64	
	FAT*	240*85*71	48	
Aa	NF	240*115*71	48	18
	DF	240*115*52	64	
B1	NF	240*115*71	48	17
	DF	240*115*52	64	
B5	NF	240*115*71	48	18
	DF	240*115*52	64	
	FAT*	240*85*71	48	
B6	NF	240*115*71	48	19
B16	NF	240*115*71	48	18
BK1	NF	240*115*71	48	20
KKB	NF	240*115*71	48	19
KK1	NF	240*115*71	48	21
	DF	240*115*52	64	
Scharmbeck Bunt	NF	240*115*71	48	19
KBB6	NF	240*115*71	48	20
	FAT*	240*85*71	48	
KBB	NF	240*115*71	48	21
KBB-f	NF	240*115*71	48	20
	2DF	240*115*113	32	
S1	NF	240*115*71	48	23
Westminster	NF	240*115*71	48	23
	2DF	240*115*113	32	
Alt-Bockhorn Spezial	NF	240*115*71	48	22
	DF	240*115*52	64	
	OF	220*105*52	72	
Cuxhaven	NF	240*115*71	48	22
	DF	240*115*52	64	
Alt-ditzum	NF	240*115*71	48	22
Cork	NF	240*115*71	48	24
Rotterdam	NF	240*115*71	48	22
	DF	240*115*52	64	
Chicago	NF	240*115*71	48	16
	DF	240*115*52	64	
Fagus	NF	240*115*71	48	16
	DF	240*115*52	64	
Krefeld	NF	240*115*71	48	16
	DF	240*115*52	64	
Zehlendorf	NF	240*115*71	48	16
	DF	240*115*52	64	

Лицевой кирпич **Terca** производится на многочисленных заводах Wienerberger по всему миру. Широчайший ассортимент кирпича различных форм, цветов и поверхностей даёт Вам огромный выбор средств выражения индивидуальности проекта и характера владельца дома. Кирпичный фасад не только радует глаз, но и противостоит капризам погоды и неблагоприятной атмосфере.



Лучшие материалы для вашего дома

- лицевой кирпич
- крупноформатные керамические блоки
- клинкерная плитка для фасадов и интерьеров
- сухие смеси, затирки, клей

107076, г. Москва, Колодезный пер. д.14  
Тел./факс +7 (495) 255 00 49  
e-mail: newceramic@mail.ru  
www.newceramic.ru, www.newceramic.su

  
**Wienerberger**  
Building Material Solutions