



Строительные материалы с умом



# Каталог продукции 2013







**quick-mix** – один из самых известных немецких производителей сухих строительных смесей, штукатурок, систем теплоизоляции фасадов, строительной химической продукции и трассовых вяжущих.

**tubag** – наша торговая марка для трассовых вяжущих и растворов в области реставрации и санации, а также для укладки тротуарного клинкера, брусчатки и природного камня в садово-парковом и дорожном строительстве.

Основываясь на активной производственной, научно-исследовательской деятельности, разработке новой продукции и внимательном изучении требований рынка, компания **quick-mix** предлагает российским потребителям не отдельные продукты, а уникальные, хорошо применимые на практике, системы

материалов, позволяющие решать практически любые задачи в строительстве.

Наши материалы при оптимальном соотношении цены и качества делают надежное строительство легким как для организаций, продавцов и проектировщиков, так и для частных лиц.

Компания **quick-mix** входит в «Союз производителей сухих строительных смесей» (СПССС), а также является ассоциированным членом «Ассоциация производителей и поставщиков фасадных систем теплоизоляции» (АНФАС). Продукция компании quick-mix удостоена сертификатом по стандарту EcoMaterial Национальным бюро экологических стандартов и рейтингов (НБЭСР) и Институтом Строительной биологии (IBR).





## Многослойные теплоизоляционные системы

LOBATHERM Шпаклевочные и клеящие растворы

## Штукатурные системы

Штукатурки для нанесения машинным способом

Штукатурки для нанесения вручную

Грунтовки / Адгезионные растворы

## Системы декоративных штукатурок

Минеральные декоративные штукатурки

## Системы красок и покраски

LOBACOLOR Силикатные фасадные краски

LOBACOLOR Силоксановые фасадные краски

LOBACOLOR Силиконовые фасадные краски

## Системы кладочных растворов

V.O.R. Кладочные растворы для лицевой кладки

Растворы для заделки швов

Кладочные растворы

Специальные растворы

## Бетоноремонтные системы

Бетон / Ремонтные растворы

Литые бетоны и растворы

## Системы для пола и укладки плитки

Смеси для выравнивания пола / Стяжки

Плиточный клей

Затирки

Грунтовки / Гидроизоляция под плитку

## Системы tubag с трассом

Трассовые вяжущие / Трассовые растворы

Укладка природного камня

Садово-парковая архитектура

Дорожное строительство

Кладка из природного камня



СОЮЗ ПРОИЗВОДИТЕЛЕЙ  
СУХИХ СТРОИТЕЛЬНЫХ  
СМЕСЕЙ



АССОЦИАЦИЯ  
АНФАС











## Многослойные теплоизоляционные системы

LOBATHERM

Шпаклевочные и клеящие растворы

Стр.

08





## LOBATHERM Многослойные теплоизоляционные системы

Теплоизоляционные плиты	Техническое свидетельство	Название	Приклеивание (согл. ТС 3099-10 ГОСТ Р 54359-2011)	Армирование (согл. ТС 3099-10 ГОСТ Р 54359-2011)
Экспандированный полистирол (EPS / ПСБ-С-25 или ПСБ-С-25Ф)	Z-33.4.1-40/ Z-33.43-105 (Германия)  ТС 3416-11 (Россия)	<b>LOBATHERM P</b> Отделка декоративной штукатуркой	<b>Минеральные шпаклевочно-клеевые растворы</b> - SKS серого цвета - SKS белого цвета - KAS - KBS	<b>Минеральные шпаклевочно-клеевые растворы</b> - SKS серого цвета - SKS белого цвета - KAS
	Z-33.46-478/ Z-33.46-649	<b>LOBATHERM P-R</b> Облицовка керамической плиткой	<b>Минеральный клеящий раствор</b> - RKS	<b>Минеральная армирующая смесь</b> - RAS
Минераловатные плиты (МВП)	Z-33.43-105 (Германия)  ТС 3416-11 (Россия)	<b>LOBATHERM M</b> Отделка декоративной штукатуркой	<b>Минеральные шпаклевочно-клеевые растворы</b> - SKS серого цвета - SKS белого цвета - KAS - KBS	<b>Минеральные шпаклевочно-клеевые растворы</b> - SKS серого цвета - SKS белого цвета - KAS
Минераловатные плиты типа «Ламелла»	Z-33.43-105/ Z-33.44-104 (Германия)  ТС 3416-11 (Россия)	<b>LOBATHERM L</b> Отделка декоративной штукатуркой	<b>Минеральные шпаклевочно-клеевые растворы</b> - SKS серого цвета - SKS белого цвета - KAS - KBS	<b>Минеральные шпаклевочно-клеевые растворы</b> - SKS серого цвета - SKS белого цвета - KAS
	Z-33.46-478	<b>LOBATHERM L-R</b> Облицовка керамической плиткой	<b>Минеральный клеящий раствор</b> - RKS	<b>Раствор для армирования на основе минерального вяжущего</b> - RAS

\* Установленные требования к облицовке согласно Положениям по монтажу LOBATHERM должны быть подтверждены техническим свидетельством производителя. См. каталог «LOBATHERM – Системы облицовки керамической плиткой».





Дюбель		Стеклосетка	Система отделки поверхности фасада (согл. ТС 3266-11 ГОСТ Р 54358-2011)
<b>Например:</b> - STR U - NT U - NTK U		<b>Армирующая стеклосетка</b> - GWS - GWP <b>Панцирная стеклосетка</b> - PGP	<b>Декоративная минеральная штукатурка, наносимая тонким слоем</b> - SPS - MRS - EFS - LSS - LRS - VPS <b>Силикатная штукатурка</b> - SKK - SKR <b>Силоксановая штукатурка</b> - SXK - SXR <b>Силиконовая штукатурка</b> - SHK - SHR
<b>Например:</b> - STR U - NT U	- NTK U	<b>Армирующая стеклосетка утолщенная</b> - PUG	<b>Керамическая облицовка*</b> Керамическая или кафельная плитка
<b>Например:</b> - STR U - NT U		<b>Армирующая стеклосетка</b> - GWS - GWP <b>Панцирная стеклосетка</b> - PGP	<b>Декоративная минеральная штукатурка, наносимая тонким слоем</b> - SPS - MRS - EFS - LSS - LRS - VPS <b>Силикатная штукатурка</b> - SKK - SKR
<b>Например:</b> SBL 140 P c: - STR U - NT U - NTK U		<b>Армирующая стеклосетка</b> - GWS - GWP <b>Панцирная стеклосетка</b> - PGP	<b>Декоративная минеральная штукатурка, наносимая тонким слоем</b> - SPS - MRS - EFS - LSS - LRS - VPS <b>Силикатная штукатурка</b> - SKK - SKR
<b>Например:</b> - STR U - NT U	- NTK U	<b>Армирующая стеклосетка утолщенная</b> - PUG	<b>Керамическая облицовка*</b> Керамическая или кафельная плитка





# LOBATHERM Шпаклевочные и клеящие растворы

## Минеральные клеящие и шпаклевочные растворы



### SKS белый Шпаклевочный и клеящий раствор

Минеральный шпаклевочный раствор для фиксации или приклеивания теплоизоляционных плит, а также для нанесения шпаклевки, армированной сеткой. **Водоотталкивающие свойства.** Для наружных и внутренних работ. CS IV согласно нормам EN 998-1. Толщина слоя укладки: не менее 4 мм.

Цвет: **белый**

Расход: ~ 1,4 кг/м<sup>2</sup> на 1 мм слоя укладки

Краткое наименование продукта	quick-mix GTIN/EAN	Вес 1 упак., кг	Упак./ палета	Выход раствора л/упак.	Цена от 24 т франко руб./упак	Группа материалов
SKS белая	- 72344 6	25	48	~18		153



### SKS серый Шпаклевочный и клеящий раствор

Минеральный шпаклевочный раствор для фиксации или приклеивания теплоизоляционных плит, а также для нанесения шпаклевки, армированной сеткой. **Водоотталкивающие свойства.** Для наружных и внутренних работ. CS IV согласно нормам EN 998-1. Толщина слоя укладки: не менее 4 мм.

Цвет: **серый**

Расход: ~ 1,4 кг/м<sup>2</sup> на 1 мм слоя укладки

SKS серый	- 72317 0	25	48	~18		153
-----------	-----------	----	----	-----	--	-----



### KAS Клеящий и армирующий раствор

Минеральный шпаклевочный раствор для фиксации или приклеивания теплоизоляционных плит, а также для нанесения шпаклевки, армированной сеткой. **Водоотталкивающие свойства.** Для наружных и внутренних работ. CS IV согласно нормам EN 998-1. Толщина слоя укладки: не менее 4 мм.

Цвет: **серый**

Расход: ~ 1,4 кг/м<sup>2</sup> на 1 мм слоя укладки

KAS	- 72431 3	25	48	~18		153
-----	-----------	----	----	-----	--	-----



### KBS Клеящий раствор для СФТК

Минеральный шпаклевочный раствор для фиксации или приклеивания теплоизоляционных плит. **Водоотталкивающие свойства.** Для наружных и внутренних работ. CS IV согласно нормам EN 998-1.

Цвет: **пигментированный**

Расход: ~ 1,4 кг/м<sup>2</sup> на 1 мм слоя укладки

KBS	- 72432 0	25	48	~18		153
-----	-----------	----	----	-----	--	-----





## Минеральные шпаклевочные, клеящие и шовные растворы для систем с керамической облицовкой



### RKS Клеящий раствор для керамической плитки

Минеральный клеящий раствор для фиксации или приклеивания теплоизоляционных плит и керамической плитки. Высокая адгезионная способность. **Водоотталкивающие свойства.** Для наружных и внутренних работ. Прочность на сжатие > 10 Н/мм<sup>2</sup>. Толщина слоя укладки при фиксации керамической плитки: не менее 3 мм.

Цвет: **серый**

Расход: ~ 1,3 кг/м<sup>2</sup> на 1 мм слоя укладки

Краткое наименование продукта	quick-mix GTIN/EAN	Вес 1 упак., кг	Упак./ палета	Выход раствора л/упак.	Цена от 24 т франко руб./упак.	Группа материалов
RKS	- 72363 7	25	48	~19		153



### RAS Армирующая смесь для систем с керамической плиткой

Минеральный раствор для нанесения армированной шпаклевки. **Водоотталкивающие свойства.** Для наружных и внутренних работ. Р II (> 5 Н/мм<sup>2</sup>). Толщина слоя укладки: не менее 7 мм, не более 10 мм. Цвет: **серый**

Расход: ~ 1,5 кг/м<sup>2</sup> на 1 мм слоя укладки

RAS	- 72370 5	25	48	~16		153
-----	-----------	----	----	-----	--	-----



### RFS Раствор для заполнения швов

Минеральный раствор для заполнения швов керамических покрытий после укладки с помощью расшивки (землисто-влажная консистенция), в том числе, в системе наружного утепления LOBATHERM с керамической облицовкой P-R, M-R, L-R. **Водоотталкивающие свойства.** Для наружных и внутренних работ. Прочность на сжатие > 10 Н/мм<sup>2</sup>. Зернистость: 0-1 мм. Время высыхания RKS ≥ 14 дней.

Цвета: **цементно-серый, бежево-белый, серо-белый**

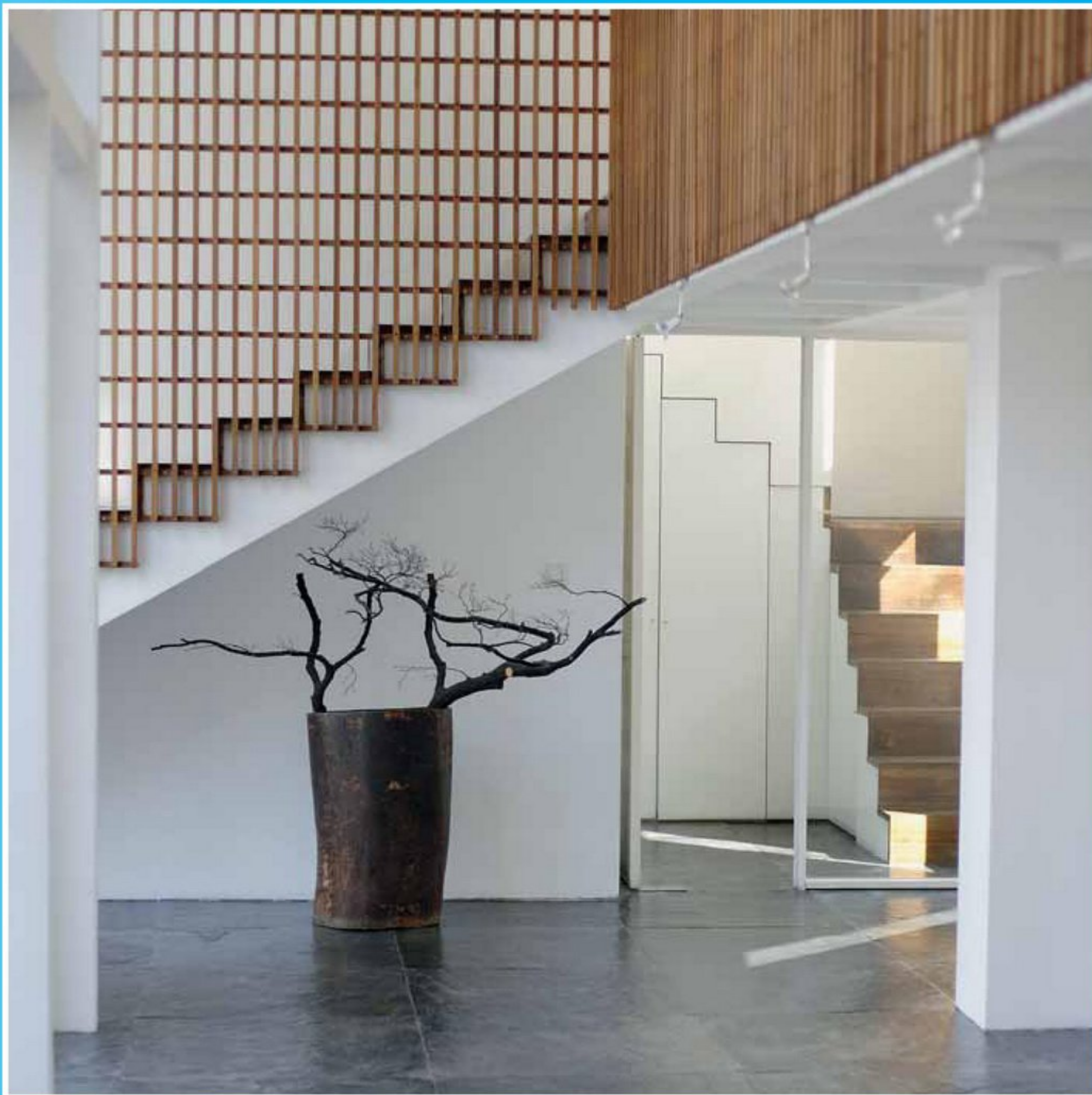
Расход: ~ 5 кг/м<sup>2</sup> при укладке облицовочного кирпича формата NF <sup>1)</sup>  
 ~ 7,5 кг/м<sup>2</sup> при укладке облицовочного кирпича формата DF <sup>1)</sup>  
<sup>1)</sup> (глубина шва 15 мм без потери на распыл)

RFS/gr	цементно-серый	- 72364 6	25	48	~15		153
RFS/bw	бежево-белый	- 72365 9	25	48	~15		153
RFS/gw	серо-белый	- 72366 8	25	48	~15		153









## Штукатурные системы

	Стр.
Штукатурки для нанесения машинным способом	14
Штукатурки для нанесения вручную	17
Грунтовки / Адгезионные растворы	18





# Системы наружных штукатурок

## Основание (над цоколем)

	Высокоэффективная теплоизолирующая кладка ( $\lambda_R \geq 0,09$ Вт/м·К)				Высокоэффективная теплоизолирующая кладка ( $\lambda_R \geq 0,11$ Вт/м·К)			Высокоэффективная теплоизолирующая кладка ( $\lambda_R > 0,14$ Вт/м·К)				Кладка				
	Ячеистый бетон	Облегченный кирпич с вертикальными пустотами	Пемза	Керамзит	Ячеистый бетон	Облегченный кирпич с вертикальными пустотами	Пемза	Керамзит	Ячеистый бетон	Облегченный кирпич с вертикальными пустотами	Пемза	Керамзит	Смешанная кладка	Кирпич с вертикальными пустотами	Полнотелый кирпич, смешанная кладка	Силикатный кирпич
<p><b>Пример:</b> для облегченного (поризованного) кирпича (<math>\lambda_R \geq 0,11</math> Вт/м·К) в данном случае не требуется предварительной обработки основания. В качестве грунтовочной штукатурки может применяться LP 18-FL, в качестве верхнего слоя - минеральная тонкослойная декоративная штукатурка с последующим нанесением завершающего слоя краски!</p>																

## Предварительная обработка основания

Грунтовка, препятствующая „сгоранию“ штукатурки – ABS	●				●				●							
Цементная грунтовка для машинного нанесения методом набрызга – MZ4 (неплошное нанесение)														●	●	
Цементная грунтовка для машинного нанесения методом набрызга – MZ4 (нанесение сплошным слоем)												●				
Сухая цементная смесь для повышения адгезии – ZHB																
не требуется		●	●	●	●	●	●	●	●	●	●	●	●			

## Лёгкая штукатурка

А		Используется для всех обычных штукатурных поверхностей на правильно выполненной каменной															
Тип II	Лёгкая штукатурка с полистеролом, усиленная волокном LP 18-FL wa <sup>1</sup> /nwa <sup>2</sup>	● <sup>3</sup>	● <sup>3</sup>	● <sup>3</sup>	● <sup>3</sup>	● <sup>3</sup>	● <sup>3</sup>	● <sup>3</sup>	● <sup>3</sup>	● <sup>3</sup>	○	○	○	○	○		
Тип I	Облегченная штукатурка для машинного нанесения – MPL wa <sup>1</sup> /nwa <sup>2</sup>										●	●	●	●	●		
	Лёгкая штукатурка с полистиролом – LP 18 wa <sup>1</sup> /nwa <sup>2</sup>										●	●	●	●	●		
B		Используется для штукатурных поверхностей, подвергаемых высоким нагрузкам, например, при значительных отделочных штукатурках, значительных дефектах основы. <b>Дополнительные меры: армированный стеклосеткой</b>															
Тип II	LP 18-FL wa <sup>1</sup> / nwa <sup>2</sup> армированная стеклосеткой по всей поверхности	●	●	●	●	●	●	●	●	●	○	○	○	○	○		
Тип I	MPL wa <sup>1</sup> /nwa <sup>2</sup> армированная стеклосеткой по всей поверхности										●	●	●	●	●		
	LP 18 wa <sup>1</sup> / nwa <sup>2</sup> армированная стеклосеткой по всей поверхности										●	●	●	●	●		

## Грунтовочная штукатурка (штукатурка нижнего слоя) /

Пористая облегчённая штукатурка – MLL															●	●	●
Известково-цементная штукатурка для машинного нанесения – МК 3h / МК 3															●	●	●
Цементная штукатурка для машинного нанесения – MZ 1h / MZ 1																	
Цокольная штукатурка для машинного нанесения – MS wa <sup>1</sup>																	

- = рекомендуется
- = пригодно
- <sup>1</sup> wa = водоотталкивающая
- <sup>2</sup> nwa = неводоотталкивающая
- <sup>3</sup> рекомендуется армированный базовый штукатурный слой с наветренной стороны

пример



# Системы наружных штукатурок



					Цоколь				
и бетон					Цоколь и подвальные стены			Класс прочности кирпича ≤ 6	
Натуральный камень	Смешанная кладка	Гладко опалубленный бетон / облегченный бетон	Грубо опалубленный бетон / облегченный бетон	Бетонные блоки и камни	Кирпич, силикатный кирпич, натуральный камень	Грубо опалубленный бетон / бетонные блоки и камни	Гладко опалубленный бетон	Пористый бетон	Облегченный кирпич с вертикальными пустотами / Пемза / Керамзит

	●								
		●							
			●						
							●		
								●	

кладке или бетоне, не подвергающимся повышенным нагрузкам									

колебаниях температуры фасада, использовании специальных базовый штукатурный слой поверх нижнего слоя штукатурки									

Цокольная штукатурка									
●	●	●	●	●					
●	●	●	●	●					
		●	●	●	●	●	●		
					●	●	●	●	●

В данной таблице показаны основные системы оштукатуривания зданий снаружи. Кроме указанных здесь штукатурок, quick-mix предлагает широкий ассортимент других штукатурок, в т.ч. штукатурки для санации и внутренней отделки, теплоизолирующие штукатурки и т.д. Более подробную информацию обо всех штукатурках компании quick-mix Вы найдете на нашей странице в интернете [www.quick-mix.com/ru](http://www.quick-mix.com/ru)

Верхний слой штукатурки								
Декоративные штукатурки				Штукатурки для затирки войлоком				
▲ = поверхность водоотталкивающих / гидрофобных штукатурок								
■ = поверхность неводоотталкивающих / негидрофобных штукатурок / шпаклёвок								
Минеральные тонкослойные декоративные штукатурки (к примеру, SPS) и заключительная обработка краской LK 300	Минеральные толстослойные декоративные штукатурки (к примеру, KPS)	Силикатные штукатурки и заключительная обработка краской LK 300	Силоксановые / силиконовые штукатурки	Акриловые штукатурки	Известково-цементная штукатурка для машинного нанесения МК 3h	Цементная штукатурка для машинного нанесения MZ 1 h	Цокольная штукатурка для машинного нанесения MS wa <sup>1</sup>	Цокольная штукатурка для машинного нанесения, легкая MS-FL <sup>1</sup>

▲	■	▲	▲						
▲	■	▲	▲						
▲	■	▲	▲						

▲	■	▲	▲						
▲	■	▲	▲						
▲	■	▲	▲						

▲		▲	▲						
▲	■	▲	▲		■				
▲	■	▲	▲	▲■		▲■			
							▲		

Пояснение: представленные штукатурные системы основаны на многочисленных проверках и практическом опыте и являются рекомендациями. Они не могут автоматически применяться в любом конкретном случае. Возможны технические изменения в ходе дальнейшей разработки продукции. Информация не претендует на абсолютную полноту.





## Штукатурки для машинного нанесения

### Известковые штукатурки для машинного нанесения



#### МКЕ Известковая штукатурка

**Биологически безопасная** известковая штукатурка для оштукатуривания стен и потолков. **Для затирки войлоком.** Используется для строительства и санации. Для внутренних работ.

Расход: ~ 14 кг/м<sup>2</sup> при толщине штукатурного слоя 10 мм

Зернистость: 0-1 мм  
GP CS I согласно EN 998-1  
P I согласно DIN V 18550  
Класс строительных материалов: А 1

Краткое наименование продукта	quick-mix GTIN/EAN	Вес 1 упак., кг	Упак./ евро-палета	Выход раствора л/упак.	Цена от 24 т франко руб./упак.	Группа материалов
МКЕ	- 72318 7	30	48	~21		135

### Известково-цементные штукатурки для машинного нанесения



#### МК 3 / МК 3h Известково-цементная штукатурка для машинного нанесения

Известково-цементная штукатурка для оштукатуривания кладки и бетонных поверхностей. **Для затирки войлоком.** Для наружных и внутренних работ.

МК 3 - негидрофобные свойства

МК 3h - гидрофобные свойства

Расход: ~ 22 кг/м<sup>2</sup> при толщине штукатурного слоя 15 мм

Зернистость: 0-1,2 мм  
GP CS II согласно EN 998-1  
P II согласно DIN V 18550  
Класс строительных материалов: А 1

МК 3	негидрофобная	- 72360 6	30	48	~20		132
МК 3 h	гидрофобная	- 72361 3	30	48	~20		132



#### MLL Пористая облегченная штукатурка

**Высокоэкономичная** известково-цементная штукатурка машинного нанесения **с микропорами** для легкого, пластичного нанесения. **Водоотталкивающие свойства.** **Для затирки войлоком.** Для наружных и внутренних работ.

Расход: ~ 18 кг/м<sup>2</sup> при толщине штукатурного слоя 15 мм

Зернистость: 0-1,2 мм  
GP CS II согласно EN 998-1  
P II согласно DIN V 18550  
Класс строительных материалов: А 1

MLL		- 72346 0	30	40	~25		132
-----	--	-----------	----	----	-----	--	-----





## Цементные штукатурки для машинного нанесения / Цокольные штукатурки



### MZ 1 / MZ 1 h Цементная штукатурка для машинного нанесения

Для оштукатуривания **поверхностей, подвергающихся повышенной нагрузке**, а также помещений, испытывающих постоянное воздействие воды или влаги. Может использоваться как цокольная штукатурка на кирпичной кладке и бетоне. Для наружных и внутренних работ.

MZ 1 - негидрофобные свойства

MZ 1 h - гидрофобные свойства

Зернистость: 0-1,2 мм  
GP CS IV согласно EN 998-1  
P III согласно DIN V 18550  
Класс строительных материалов: A 1

Расход: ~ 22 кг/м<sup>2</sup> при толщине штукатурного слоя 15 мм

Краткое наименование продукта		quick-mix GTIN/EAN 4690357	Вес 1 упак., кг	Упак./ евро- палета	Выход раствора л/упак.	Цена от 24 т франко руб./упак.	Группа материалов
MZ 1	негидрофобная	- 72117 6	30	48	~20		132
MZ 1 h	гидрофобные	- 72354 5	30	48	~20		132



### MZ 4 Цементная грунтовка для машинного нанесения методом набрызга

Цементная грунтовка для нанесения методом набрызга машинным способом и цементная штукатурка на кирпичной кладке и бетоне. Для наружных и внутренних работ.

Расход: ~ 6 кг/м<sup>2</sup> при нанесении методом набрызга  
~ 22 кг/м<sup>2</sup> при толщине штукатурного слоя 15 мм

Зернистость: 0-4 мм  
GP CS IV согласно EN 998-1  
P III согласно DIN V 18550  
Класс строительных материалов: A 1

MZ 4		- 72371 2	30	48	~20		132
------	--	-----------	----	----	-----	--	-----



### MS WA Цокольная штукатурка для машинного нанесения

Цокольная штукатурка для бетона, изоляции по периметру и кирпичной кладки, в особенности для кладки **из кирпича класса прочности 6 и ниже. Водоотталкивающие свойства.** Для наружных и внутренних работ.

Расход: ~ 22 кг/м<sup>2</sup> при толщине штукатурного слоя 15 мм

Зернистость: 0-1,2 мм  
GP CS III согласно EN 998-1  
P II согласно DIN V 18550  
Класс строительных материалов: A 1

MS wa		- 72320 0	30	48	~20		132
-------	--	-----------	----	----	-----	--	-----





## Штукатурки для машинного нанесения

### Легкие штукатурки, усиленные волокном



#### LP 18-FL wa / nwa Легкая штукатурка с полистиролом, усиленная волокном

Армированная, известково-цементная облегченная штукатурка с полистироловыми добавками, для высоко-теплоизолирующих настенных строительных материалов. Для наружных и внутренних работ.  
(wa) водоотталкивающие свойства  
(nwa) неводоотталкивающие свойства

LW CS II согласно EN 998-1  
P II согласно DIN V 18550  
Класс строительных материалов: A 1

Расход: ~ 18 кг/м<sup>2</sup> при толщине штукатурного слоя 20 мм

LP 18-FL wa	- 72357 6	25	40	~27,5		134
LP 18-FL nwa	- 72356 9	25	40	~27,5		134

### Легкие штукатурки



#### LP 18 wa / nwa Легкая штукатурка с полистиролом

Высокоэкономичная известково-цементная **облегченная** штукатурка с полистироловыми добавками. Для высоко-теплоизолирующих настенных строительных материалов. Для наружных и внутренних работ.  
(wa) водоотталкивающие свойств  
(nwa) неводоотталкивающие свойства

LW CS II согласно EN 998-1  
P II согласно DIN V 18550  
Класс строительных материалов: A 1

Расход: ~ 20 кг/м<sup>2</sup> при толщине штукатурного слоя 20 мм

LP 18 wa	- 72359 0	30	40	~29		133
LP 18 nwa	- 72358 3	30	40	~29		133



#### MPL wa / nwa Облегченная штукатурка для машинного нанесения

Цементно-известковая, армированная штукатурка с перлитом для машинного нанесения на **высокотеплоизолирующие настенные строительные материалы**. Для наружных и внутренних работ.  
(wa) водоотталкивающие свойства  
(nwa) неводоотталкивающие свойства

LW CS II согласно EN 998-1  
P II согласно DIN V 18550  
Класс строительных материалов: A1

Расход: ~ 24 кг/м<sup>2</sup> при толщине штукатурного слоя 20 мм

Краткое наименование продукта	quick-mix GTIN/EAN	Вес 1 упак., кг	Упак./ евро-палета	Выход раствора л/упак.	Цена от 24 т франко руб./упак.	Группа материалов
MPL wa	- 72395 8	30	40	~25		134
MPL nwa	- 72399 4	30	40	~25		134





## Адгезионные штукатурки



### KFF Адгезионная штукатурка

Однослойная **известково-цементная адгезионная штукатурка** для укладки в один слой. Предназначена для помещений с высокой влажностью. **Для затирки войлоком.** Для внутренних работ.

Расход: ~ 6,5 кг/м<sup>2</sup> при толщине штукатурного слоя 5 мм

Зернистость: 0-0,6 мм  
GP CS II согласно EN 998-1  
P II согласно DIN V 18550  
Класс строительных материалов: A 1  
Толщина слоя: ≥ 5 мм

Краткое наименование продукта	quick-mix GTIN/EAN	Вес 1 упак., кг	Упак./ евро-палета	Выход раствора л/упак.	Цена от 24 т франко руб./упак.	Группа материалов
KFF	- 72384 2	40	24	~30		141

## Мелкозернистые штукатурки



### K 11 Известковая мелкозернистая штукатурка

Финишная тонкослойная штукатурка. Наносить на оштукатуренные поверхности (штукатурные грунты класса MG P II или P III). **Для затирки войлоком.** Для внутренних работ. Цвет: **натурально-белый**

Расход: ~ 2,2 кг/м<sup>2</sup> при толщине штукатурного слоя 2 мм

Зернистость: 0-0,6 мм  
GP CS I согласно EN 998-1  
P I согласно DIN V 18550  
Класс строительных материалов: A 1  
Толщина штукатурного слоя: ~ 2 мм

K 11	- 72385 9	25	40	~22,5		142
------	-----------	----	----	-------	--	-----

## Быстротвердеющая ремонтная штукатурка



### RSP Быстротвердеющая ремонтная штукатурка

Минеральная, **быстротвердеющая известково-цементная штукатурка для нанесения вручную.** Для выравнивания и ремонта поверхностей стен. В т.ч. для помещений, подвергающихся постоянному воздействию влаги. Толщина слоя 0-40 мм. Готова к укладке плитки спустя ~ 12 часов. Для наружных и внутренних работ.

Расход: ~ 15 кг/м<sup>2</sup> при толщине штукатурного слоя 10 мм

Зернистость: 0-1 мм  
GP CS III согласно EN 998-1  
P II согласно DIN V 18550

RSP	- 72333 0	25	48	~16,5		143
-----	-----------	----	----	-------	--	-----

## Растворы для фиксации угловых профилей



### EM Раствор для фиксации угловых профилей

**Быстротвердеющий цементный раствор** для фиксации штукатурных профилей любого рода. Для наружных и внутренних работ.

Расход: в зависимости от способа применения

Зернистость: 0-1 мм  
Прочность на сжатие: ≥ 10 Н/мм<sup>2</sup>  
не содержит хлоридов

EM	- 72387 3	20	48	-		143
----	-----------	----	----	---	--	-----





## Грунтовки / Адгезионные растворы

### Рекомендации по грунтованию поверхностей

Основание*	Грунтовка	Последующее покрытие		
Стеновой материал	PHG	Известково-цементные штукатурки	например, МК 3, MZ 1	
		Легкие штукатурки	например, MPL, LP 18-FL, LP 18	
		Гипсовые штукатурки	например, MP 1	
	Бетон гладкий / грубозачищенный	BEK	Гипсово-известковые штукатурки	например, HAG L
			Гипсовые штукатурки	например, MP 1
		HB	Гипсово-известковые штукатурки	например, HAG L
Пористый бетон Силикатный кирпич Кирпичная кладка	ABS	Штукатурки для внутренних работ	например, IKK, IKR	
		Легкие штукатурки	например, MPL, LP 18-FL, LP 18	
Керамическая плитка / Стекланные блоки	ZHB	Известково-цементные штукатурки	например, МК 3, MZ 1	
		Гипсовые штукатурки	например, MP 1	
	Гипсово-известковые штукатурки	например, HAG L		
Гипсокартон	HB + SKS	Краски для внутренних работ	например, LI 206	
	ATG	Краски для внутренних работ	например, LI 206	
	ATG + HB	Декоративные штукатурки P I Декоративные штукатурки P II Штукатурки для внутренних работ	например, SPS, MRS например, LSS, LRS например, IKK, IKR	
Грунтовочные штукатурки	MPGp	Декоративные штукатурки P I Декоративные штукатурки P II	например, SPS, MRS например, LSS, LRS	
		Силикатные штукатурки	например, SKK, SKR	
		Силоксановые штукатурки	например, SXK, SXR, SXF	
	Гипсовая штукатурка	MPGp	Силиконовые штукатурки	например, SHK, SHR
Штукатурки для внутренних работ			например, IKK, IKR	
Армирующие р-ры	MTG	Краски для внутренних работ	например, LI 206	
		Декоративные штукатурки P I Декоративные штукатурки P II	например, SPS, MRS например, LSS, LRS	
		Силикатные штукатурки	например, SKK, SKR	
	Составы для армированного базового штукатурного слоя	MTG	Силоксановые штукатурки	например, SXK, SXR, SXF
Силиконовые штукатурки			например, SHK, SHR	
Декор. шт-ки / Краски	MTG	Силикатные краски	например, LK 300, LK 350	
		Силоксановые краски	например, LX 300, LX 350	
	Силоксановая штукатурка / - краска Силиконовая штукатурка / - краска	ATG (выветрившееся основание) или APGp (плотное основание)	Силоксановые краски	например, LX 300, LX 350

\* Основание должно быть прочным и несущим.





## Грунтовки / Адгезионные растворы



### HB Адгезионный раствор

Специально пигментированный адгезионный раствор, содержащий кварц, на дисперсионной основе. Структурообразующий раствор для последующего нанесения декоративных штукатурок. Для новых и поверх уже нанесенных штукатурок, прочных дисперсных красок, гипсокартонных или стружечных плит. Для наружных и внутренних работ. Цвет: **бесцветный**

Основа вяжущего:  
Акриловые сополимеры  
Объемный вес:  
~ 1,4 кг/л

Расход: в зависимости от абсорбирующих свойств основания ~ 200–300 мл/м<sup>2</sup>

Краткое наименование продукта	quick-mix GTIN/EAN	Вес 1 упак., кг	Упак./ евро-палета	Выход раствора л/упак.	Цена от 24 т франко руб./упак.	Группа материалов
HB	- 58909 5	5 л	60			177
	- 58910 1	15 л	24			177



### ABS Грунтовка, препятствующая «сгоранию» штукатурки

Грунтовка для нанесения на **интенсивно или неравномерно абсорбирующие поверхности**, к примеру, на пористый бетон, облегченный кирпич, смешанную кладку. Для наружных и внутренних работ. Цвет: **оранжевый**

Время высыхания:  
~ 3 часа

Расход: ~ 200 г/м<sup>2</sup> на пористом бетоне

ABS	- 58901 9	5 л	60			177
	- 58902 6	15 л	24			177



### MPGr Грунтовка для минеральной штукатурки, пигментированная

Слегка пигментированная грунтовка на силикатной основе для предварительной обработки неравномерно или интенсивно абсорбирующих оснований, структурообразующая для последующего нанесения декоративных штукатурок. Готова к употреблению. Для наружных и внутренних работ. Цвет: **натурально-белый и цветной** согласно коллекции оттенков quick-mix

Основа вяжущего:  
Растворимое калиевое стекло и сопутствующие вяжущие  
Время высыхания:  
~ 4-6 часов  
(не смазывается)

Расход: в зависимости от абсорбирующих свойств основания ~ 200 мл/м<sup>2</sup>

MPGr	белый	- 58913 2	5 л	60		177
	цветной	- 58914 9	5 л	60		177
	белый	- 58915 6	15 л	24		177
	цветной	- 58916 3	15 л	24		177



### ZHB Сухая цементная смесь для повышения адгезии

Для **предварительной обработки** оснований из гладких, слабо-поглощающих, уплотненных бетонных поверхностей перед их оштукатуриванием известковыми, известково-цементными и цементными штукатурками. Для наружных и внутренних работ.

Зернистость: 0-1,2 мм  
MG III согласно DIN 1053  
Время высыхания:  
≥ 24 часа

Расход: ~ 3-5 кг/м<sup>2</sup>

Краткое наименование продукта	quick-mix GTIN/EAN	Вес 1 упак., кг	Упак./ евро-палета	Выход раствора л/упак.	Цена от 24 т франко руб./упак.	Группа материалов
ZHB	- 72386 6	25 кг	48			177









## Системы декоративных штукатурок

Минеральные декоративные штукатурки

Стр.

22





## Минеральные декоративные штукатурки

### Декоративные штукатурки для систем утепления фасада LOBATHERM



**LOBATHERM**  
Мультиязычные теплоизоляционные системы

#### SPS Декоративная штукатурка «Шуба»

Минеральная декоративная штукатурка для структурирования рельефных поверхностей, в том числе в системах утепления фасада LOBATHERM. Для наружных и внутренних работ.

**Зернистость: 0–1,5 мм  
0–2,0 мм**  
CR CS IV согласно  
EN 998-1

Расход:

~ 2,5 кг/м<sup>2</sup> при толщине штукатурного слоя 1,5 мм

~ 3,5 кг/м<sup>2</sup> при толщине штукатурного слоя 2,0 мм

Краткое наименование продукта		quick-mix GTIN/EAN 4690357	Вес 1 упак., кг	Упак./ евро- палета	Выход раствора л/упак.	Цена от 24 т франко руб./упак.	Группа материалов
SPS 0–1,5 мм	белый	- 72423 8	30	48	~21,5		161
SPS 0–2,0 мм	белый	- 72407 8	30	48	~21,5		161



**LOBATHERM**  
Мультиязычные теплоизоляционные системы

#### MRS Декоративная штукатурка «Короед»

Минеральная декоративная штукатурка для структурирования бороздчатых поверхностей, в том числе в системах утепления фасада LOBATHERM. Для наружных и внутренних работ.

**Зернистость: 0–1,5 мм  
0–2,5 мм**  
CR CS IV согласно  
EN 998-1

Расход:

~ 2,5 кг/м<sup>2</sup> при толщине штукатурного слоя 1,5 мм

~ 3,5 кг/м<sup>2</sup> при толщине штукатурного слоя 2,5 мм

MRS 0–1,5 мм	белый	- 72419 1	30	48	~21,5		161
MRS 0–2,5 мм	белый	- 72420 7	30	48	~21,5		161





## Структуры штукатурок



Штукатурка типа «Шуба»



Штукатурка типа «Короед»



Мелкозернистая декоративная штукатурка



Штукатурка для поверхностей с выцарапанным рисунком



Штукатурка для набрасывания кельмой

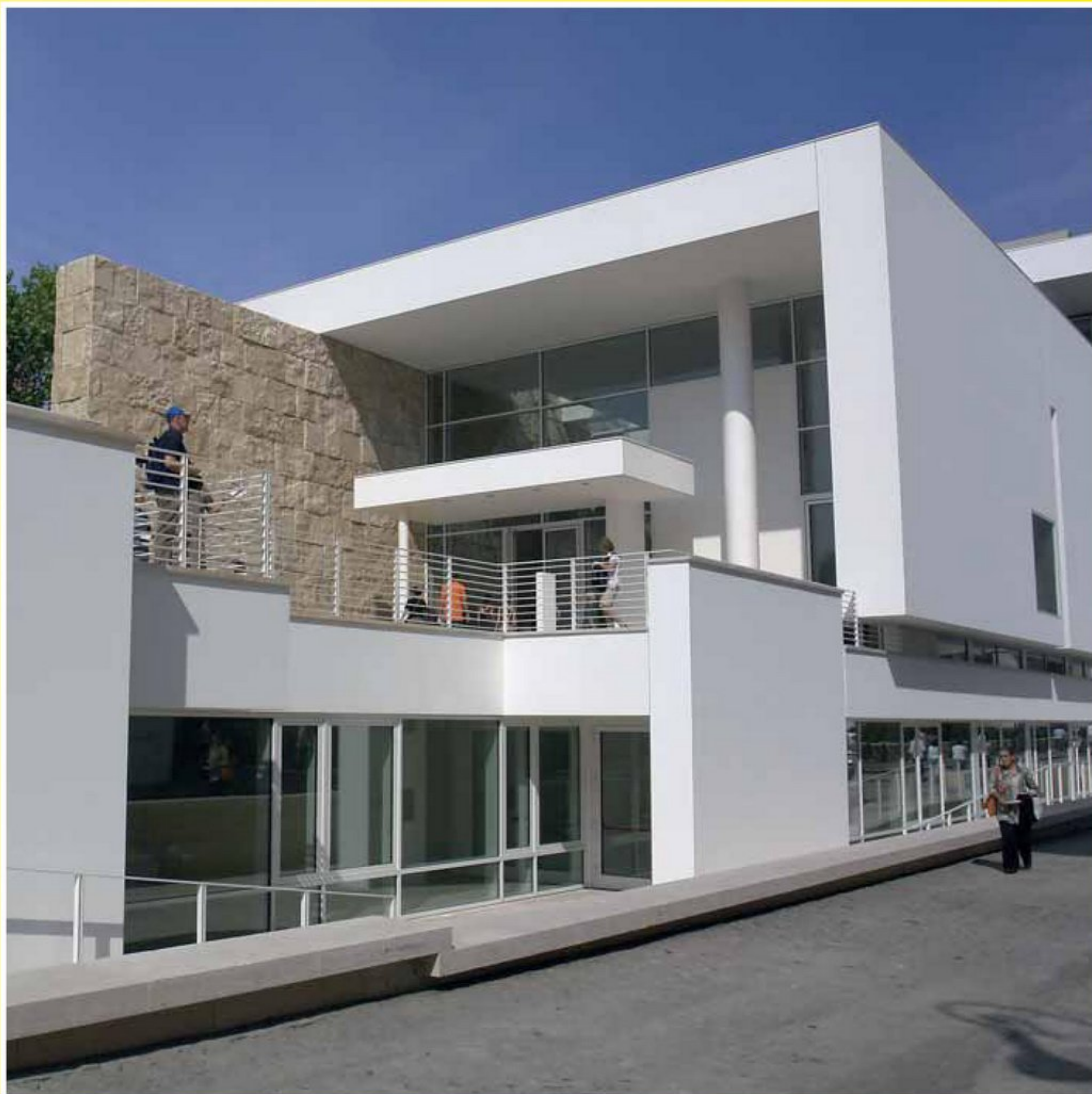


Штукатурка для набрасывания метелкой









## Системы красок и покраски

	Стр.
LOBACOLOR Силикатные фасадные краски	26
LOBACOLOR Силоксановые фасадные краски	26
LOBACOLOR Силиконовые фасадные краски	27





## LOBACOLOR – Фасадные краски

### Силикатные фасадные краски



#### ЛОБАКАТ LK 300 Фасадная краска для систем утепления фасада

**Высоко укрывистая** силикатная фасадная краска на основе растворимого калиевого стекла. Применяется как в качестве завершающего слоя краски по штукатурке, так и фасадной краски. **Паропроницаемая.** Используется поверх **систем утепления фасада LOBATHERM** и в рамках охраны памятников архитектуры.

Цвета: в соответствии с **коллекцией оттенков quick-mix**

Основы вяжущего:  
растворимое калиевое стекло и сопутствующие вяжущие  
Группа III устойчивости к ливневому дождю согласно DIN 4108

Расход: в зависимости от абсорбирующих свойств и структуры основания

Завершающий слой краски: ~ 0,3 л/м<sup>2</sup>

Фасадная краска: ~ 0,4 л/м<sup>2</sup>

Краткое наименование продукта	quick-mix GTIN/EAN 4004637	Вес 1 упак., кг	Упак./ евро-палета	Цена от 24 т франко руб./кг	Цена от 24 т франко руб./упак.	Группа материалов
LK 300	белая	- 86545 8	15 л	24		322
	цветная	- 86845 9	15 л	24		322



#### ЛОБАКАТ LK 350 Фасадная краска для систем утепления фасада

**Высоко укрывистая** гидрофобная силикатная фасадная краска с эффектом водоотталкивания. Применяется как в качестве завершающего слоя краски по штукатурке, так и фасадной краски. **Паропроницаемая.** Используется поверх систем утепления фасада LOBATHERM.

Цвета: в соответствии с **коллекцией оттенков quick-mix**

Основы вяжущего:  
Растворимое калиевое стекло и сопутствующие вяжущие  
Группа III устойчивости к ливневому дождю согласно DIN 4108

Расход: в зависимости от абсорбирующих свойств и структуры основания

Завершающий слой краски: ~ 0,3 л/м<sup>2</sup>

Фасадная краска: ~ 0,4 л/м<sup>2</sup>

LK 350	белая	- 90264 1	15 л	24		322
	цветная	- 90364 8	15 л	24		322

### Силоксановые фасадные краски



#### ЛОБАХАН LX 300 Фасадная краска для систем утепления фасада

**Высоко укрывистая** силоксановая фасадная краска низкой склонности к загрязнению. Применяется как в качестве завершающего слоя краски по штукатурке, так и фасадной краски. **Паропроницаемая.** Используется поверх **систем утепления фасада LOBATHERM.**

Цвета: в соответствии с **коллекцией оттенков quick-mix**

Основы вяжущего:  
сополимеры акрилата и полисилоксан  
Группа III устойчивости к ливневому дождю согласно DIN 4108

Расход: в зависимости от абсорбирующих свойств и структуры основания

Завершающий слой краски: ~ 0,3 л/м<sup>2</sup>

Фасадная краска: ~ 0,4 л/м<sup>2</sup>

LX 300	белая	- 86540 3	15 л	24		323
	цветная	- 86840 4	15 л	24		323





## Силиконовые фасадные краски



### LOBAXAN LX 350 Фасадная краска на основе силиконовой смолы

**Высоко укрывистая** фасадная краска без внутреннего напряжения особенно низкой склонности к загрязнению. Применяется на различных основаниях, а также поверх неповрежденных **систем утепления фасада LOBATHERM. Идеально подходит для ремонта.** Паропроницаемая и водоотталкивающая.

Цвета: в соответствии с **коллекцией оттенков quick-mix**

Расход: в зависимости от абсорбирующих свойств и структуры основания ~ 0,4 л/м<sup>2</sup>

Основа вяжущего: силиконовая смола/силоксан и сополимеры акрилата  
Группа III устойчивости к ливневому дождю согласно DIN 4108

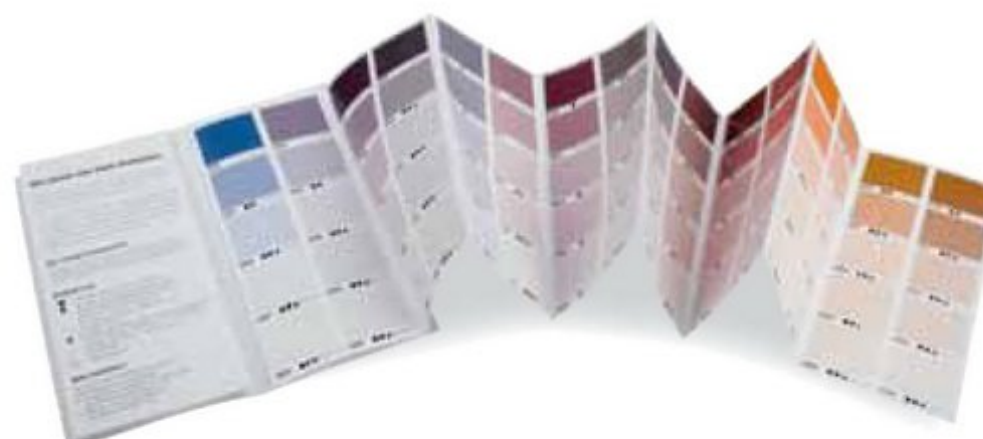
Краткое наименование продукта		quick-mix GTIN/EAN 4004637	Вес 1 упак., кг	Упак./ евро- палета	Цена от 24 т франко руб./кг	Цена от 24 т франко руб./упак.	Группа материалов
LX 350	белая	- 85254 0	15 л	24			323
	цветная	- 85252 6	15 л	24			323

## Откройте для себя красочный мир quick-mix

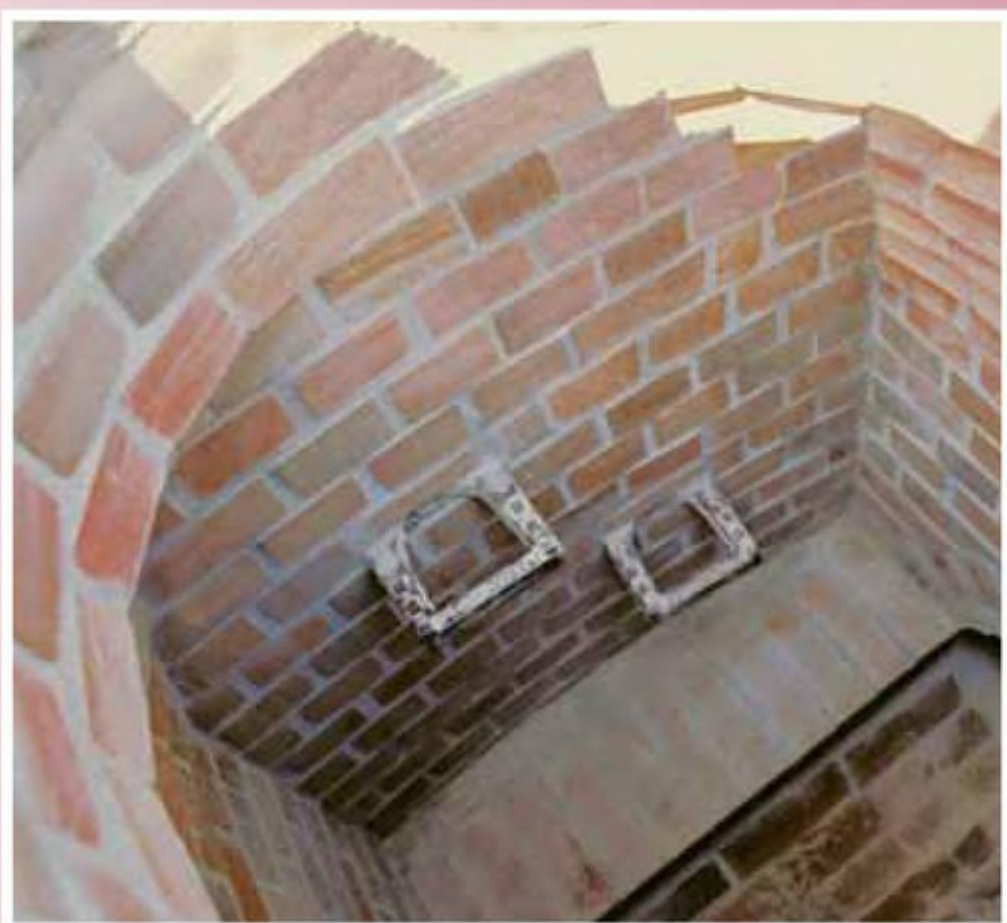
Отделка фасадов домов и внутренних стен всегда будет выражением персонального стиля. Воздействие их поверхностей в основном определяется цветом и структурой штукатурки. Они влияют на внешний облик здания и тем самым на наше восприятие вещей.

Как и музыка, цвета полны эмоций и эффектов. Они являются живым компонентом нашей повседневности. Совершенно неважно, ищите ли Вы скромные пастельные тона или выразительные, густые оттенки: с широкой палитрой цветов фирмы quick-mix Вы всегда найдете правильный оттенок.

**Для систем утепления фасада LOBATHERM подходят:** Минеральные декоративные штукатурки и силикатные штукатурки, а также относящиеся к ним системы покрасок с коэффициентом яркости (Hbw) ≥ 40











## Системы кладочных растворов

V.O.R. Кладочные растворы для  
лицевой кладки

Стр.

30

Цветовая гамма растворов V.O.R.

32

Растворы для заделки швов

33

Кладочные растворы

34

Специальные растворы

34





## V.O.R. Кладочные растворы для лицевой и облицовочной кладки

### V.O.R. Кладочный раствор для облицовочного кирпича <sup>(1)</sup>



#### VK plus V.O.R. Кладочный раствор для облицовочного кирпича

Для выполнения кирпичной кладки и одновременной отделки швов (в одном рабочем цикле) при использовании **экстремально водопоглощающих** облицовочных кирпичей.

Расход: ~ 43 кг/м<sup>2</sup> с облицовочным кирпичом NF  
(см. также таблицу на стр. 35)

Зернистость: 0–4 мм  
M5 согласно EN 998-2  
M75 согласно  
ГОСТ 31357-2007  
Прочность на сжатие:  
≥ 5,0 Н/мм<sup>2</sup>

Краткое наименование продукта	quick-mix GTIN/EAN 4690357	Вес 1 упак., кг	Упак./ евро- палета	Выход раствора л/упак.	Цена от 24 т франко руб./упак.	Группа материалов
VK plus.A	алебастрово-белый	- 72101 5	30	48	~19	111
VK plus.B	светло-бежевый	- 72102 2	30	48	~19	111
VK plus.C	светло-серый	- 72103 9	30	48	~19	111
VK plus.D	графитово-серый	- 72104 6	30	48	~19	111
VK plus.E	антрацитово-серый	- 72105 3	30	48	~19	111
VK plus.F	темно-коричневый	- 72106 0	30	48	~19	111
VK plus.G	красно-коричневый	- 72107 7	30	48	~19	111
VK plus.H	графитово-черный	- 72108 4	30	48	~19	111
VK plus.I	песочно-желтый	- 72109 1	30	48	~19	111
VK plus.K	кремово-желтый	- 72110 7	30	48	~19	111
VK plus.N	желто-оранжевый	- 72111 4	30	48	~19	111
VK plus.P	светло-коричневый	- 72112 1	30	48	~19	111
VK plus.R	лососево-оранжевый	- 72113 8	30	48	~19	111
VK plus.S	медно-коричневый	- 72114 5	30	48	~19	111
VK plus.T	стально-серый	- 72115 2	30	48	~19	111
VK plus.U	горошково-зеленый	- 72116 9	30	48	~19	111
Особые цвета по запросу						



#### VK 01 V.O.R. Кладочный раствор для облицовочного кирпича

Для выполнения кирпичной кладки и одновременной отделки швов (в одном рабочем цикле) при использовании **сильно водопоглощающих** облицовочных кирпичей.

Расход: ~ 43 кг/м<sup>2</sup> с облицовочным кирпичом NF  
(см. также таблицу на стр. 35)

Зернистость: 0–4 мм  
M5 согласно EN 998-2  
M75 согласно  
ГОСТ 31357-2007  
Прочность на сжатие:  
≥ 5,0 Н/мм<sup>2</sup>

VK 01.A	алебастрово-белый	- 72131 2	30	48	~19	111
VK 01.B	светло-бежевый	- 72132 9	30	48	~19	111
VK 01.C	светло-серый	- 72133 6	30	48	~19	111
VK 01.D	графитово-серый	- 72134 3	30	48	~19	111
VK 01.E	антрацитово-серый	- 72135 0	30	48	~19	111
VK 01.F	темно-коричневый	- 72136 7	30	48	~19	111
VK 01.G	красно-коричневый	- 72137 4	30	48	~19	111
VK 01.H	графитово-черный	- 72138 1	30	48	~19	111
VK 01.I	песочно-желтый	- 72139 8	30	48	~19	111
VK 01.K	кремово-желтый	- 72140 4	30	48	~19	111
VK 01.N	желто-оранжевый	- 72141 1	30	48	~19	111
VK 01.P	светло-коричневый	- 72142 8	30	48	~19	111
VK 01.R	лососево-оранжевый	- 72143 5	30	48	~19	111
VK 01.S	медно-коричневый	- 72144 2	30	48	~19	111
VK 01.T	стально-серый	- 72145 9	30	48	~19	111
VK 01.U	горошково-зеленый	- 72146 6	30	48	~19	111
Особые цвета по запросу						



# V.O.R. Кладочные растворы для лицевой и облицовочной кладки



## V.O.R. Кладочный раствор для облицовочного кирпича <sup>(1)</sup>



### VM 01 V.O.R. Кладочный раствор для облицовочного кирпича

Для выполнения кирпичной кладки и одновременной отделки швов (в одном рабочем цикле) при использовании **слабо водопоглощающих** облицовочных кирпичей.

Расход: ~ 43 кг/м<sup>2</sup> с облицовочным кирпичом NF  
(см. также таблицу на стр. 35)

Зернистость: 0-4 мм  
M5 согласно EN 998-2  
M75 согласно  
ГОСТ 31357-2007  
Прочность на сжатие:  
≥ 5,0 Н/мм<sup>2</sup>

Краткое наименование продукта	quick-mix GTIN/EAN 4690357	Вес 1 упак., кг	Упак./ евро- палета	Выход раствора л/упак.	Цена от 24 т франко руб./упак.	Группа материалов
VM 01.A	алебастрово-белый	- 72161 9	30	48	~19	111
VM 01.B	светло-бежевый	- 72162 6	30	48	~19	111
VM 01.C	светло-серый	- 72163 3	30	48	~19	111
VM 01.D	графитово-серый	- 72164 0	30	48	~19	111
VM 01.E	антрацитово-серый	- 72165 7	30	48	~19	111
VM 01.F	темно-коричневый	- 72166 4	30	48	~19	111
VM 01.G	красно-коричневый	- 72167 1	30	48	~19	111
VM 01.H	графитово-черный	- 72168 8	30	48	~19	111
VM 01.I	песочно-желтый	- 72169 5	30	48	~19	111
VM 01.K	кремово-желтый	- 72170 1	30	48	~19	111
VM 01.N	желто-оранжевый	- 72171 8	30	48	~19	111
VM 01.P	светло-коричневый	- 72172 5	30	48	~19	111
VM 01.R	лососево-оранжевый	- 72173 2	30	48	~19	111
VM 01.S	медно-коричневый	- 72174 9	30	48	~19	111
VM 01.T	стально-серый	- 72175 6	30	48	~19	111
VM 01.U	горошково-зеленый	- 72176 3	30	48	~19	111
Особые цвета по запросу						



### VZ 01 V.O.R. Кладочный раствор для облицовочного кирпича

Для выполнения кирпичной кладки и одновременной отделки швов (в одном рабочем цикле) при использовании **не поглощающих** воду облицовочных кирпичей.

Расход: ~ 43 кг/м<sup>2</sup> с облицовочным кирпичом NF  
(см. также таблицу на стр. 35)

Зернистость: 0-4 мм  
M5 согласно EN 998-2  
M75 согласно  
ГОСТ 31357-2007  
Прочность на сжатие:  
≥ 5,0 Н/мм<sup>2</sup>

VZ 01.A	алебастрово-белый	- 72201 2	30	48	~19	111
VZ 01.B	светло-бежевый	- 72202 9	30	48	~19	111
VZ 01.C	светло-серый	- 72203 6	30	48	~19	111
VZ 01.D	графитово-серый	- 72204 3	30	48	~19	111
VZ 01.E	антрацитово-серый	- 72205 0	30	48	~19	111
VZ 01.F	темно-коричневый	- 72206 7	30	48	~19	111
VZ 01.G	красно-коричневый	- 72207 4	30	48	~19	111
VZ 01.H	графитово-черный	- 72208 1	30	48	~19	111
VZ 01.I	песочно-желтый	- 72209 8	30	48	~19	111
VZ 01.K	кремово-желтый	- 72210 4	30	48	~19	111
VZ 01.N	желто-оранжевый	- 72211 1	30	48	~19	111
VZ 01.P	светло-коричневый	- 72212 8	30	48	~19	111
VZ 01.R	лососево-оранжевый	- 72213 5	30	48	~19	111
VZ 01.S	медно-коричневый	- 72214 2	30	48	~19	111
VZ 01.T	стально-серый	- 72215 9	30	48	~19	111
VZ 01.U	горошково-зеленый	- 72216 6	30	48	~19	111
Особые цвета по запросу						

<sup>1)</sup> По причине различной зернистости и способов обработки / заполнения швов, поверхности швов при использовании Шовного раствора FM и Кладочного раствора V.O.R. различаются. В связи с этим, один и тот же оттенок цвета может выглядеть по-разному.





## V.O.R. Кладочные растворы для лицевой и облицовочной кладки

### Цветовая гамма растворов V.O.R. и FM <sup>(1)</sup>



01.A алебастрово-белый



01.B светло-бежевый



01.C светло-серый



01.D графитово-серый



01.E антрацитово-серый



01.F темно-коричневый



01.G красно-коричневый



01.H графитово-чёрный



01.I песочно-жёлтый



01.K кремово-жёлтый



01.N жёлто-оранжевый



01.P светло-коричневый



01.R лососево-оранжевый



01.S медно-коричневый



01.T стально-серый



01.U горошково-зелёный

### Цветовая гамма немецких кладочных растворов V.O.R. и FM <sup>(1)</sup>



ярко-белый



бежево-белый



серо-белый



НОВИНКА: светло-песочный



НОВИНКА: серебристо-серый



серый (V.O.R.) / цементно-серый (FM)



темно-серый



антрацит



черный

### Моделирование швов



**МОДЕЛИРОВАНИЕ ШВОВ**  
в App-Store или на сайте  
[www.quick-mix.com/ru](http://www.quick-mix.com/ru)

Цвет полиграфии может отличаться от оттенка натурального материала.

(1) По причине различной зернистости и способов обработки / заполнения швов, поверхности швов при использовании шовного раствора FM и кладочного раствора V.O.R. различаются. В связи с этим, один и тот же оттенок цвета может выглядеть по-разному. Представленные оттенки должны облегчить выбор соответствующего цвета. Из-за использования природных материалов, различных погодных условий и способов применения возможны некоторые цветовые отклонения.





## Растворы для заделки швов <sup>(1)</sup>



### FM Цветная смесь для заделки швов между кирпичами и плитами

Для последующей заделки швов лицевой кладки любого рода. Для наружных и внутренних работ. Водоотталкивающие свойства.

Расход: ~ 5 кг/м<sup>2</sup> с облицовочным кирпичом NF  
(см. также таблицу на стр. 35)

Зернистость: 0-1 мм  
M10 согласно EN 998-2  
M100 согл. ГОСТ 31357-2007  
Прочность на сжатие:  
≥ 10,0 Н/мм<sup>2</sup>

Краткое наименование продукта	quick-mix GTIN/EAN 4690357	Вес 1 упак., кг	Упак./ евро-палета	Выход раствора л/упак.	Цена от 24 т франко руб./упак.	Группа материалов
FM.A	алебастрово-белый	- 72301 9	30	48	~18	112
FM.B	светло-бежевый	- 72302 6	30	48	~18	112
FM.C	светло-серый	- 72303 3	30	48	~18	112
FM.D	графитово-серый	- 72304 0	30	48	~18	112
FM.E	антрацитово-серый	- 72305 7	30	48	~18	112
FM.F	темно-коричневый	- 72306 4	30	48	~18	112
FM.G	красно-коричневый	- 72307 1	30	48	~18	112
FM.H	графитово-черный	- 72308 8	30	48	~18	112
FM.I	песочно-желтый	- 72309 5	30	48	~18	112
FM.K	кремово-желтый	- 72310 1	30	48	~18	112
FM.N	желто-оранжевый	- 72311 8	30	48	~18	112
FM.P	светло-коричневый	- 72312 5	30	48	~18	112
FM.R	лососево-оранжевый	- 72313 2	30	48	~18	112
FM.S	медно-коричневый	- 72314 9	30	48	~18	112
FM.T	стально-серый	- 72315 6	30	48	~18	112
FM.U	горошково-зеленый	- 72316 3	30	48	~18	112
Особые цвета по запросу						

(1) По причине различной зернистости и способов обработки / заполнения швов, поверхности швов при использовании шовного раствора FM и кладочного раствора V.O.R. различаются. В связи с этим, один и тот же оттенок цвета может выглядеть по-разному.

Рекомендации по применению: правильный кладочный раствор V.O.R. в зависимости от водопоглощения кирпича <sup>(A)</sup>															
V.O.R. Кладочный раствор для облицовочного кирпича	VK plus - для экстремально водопоглощающих облицовочных кирпичей												> 10		
	VK 01 - для сильно водопоглощающих облицовочных кирпичей										~ 8 - 10				
	VM 01 - для слабо водопоглощающих облицовочных кирпичей									~ 3 - 8					
	VZ 01 - для непоглощающих воду облицовочных кирпичей								~ 2 - 5						
	VZ plus - для абсолютно непоглощающих облицовочных кирпичей							≈ 3							
Точную информацию о водопоглощении кирпича следует запросить у производителя.		0	1	2	3	4	5	6	7	8	9	10	11	12	13
Водопоглощение в % по весу															

<sup>(A)</sup> Возможны несколько вариантов в зависимости от температуры





## Кладочные растворы / Специальные растворы

### Теплоизоляционный кладочный раствор



#### LM 21-P Теплоизоляционный кладочный раствор с перлитом

Для кладки теплоизолирующих стеновых строительных материалов, а также для заполнения пустот. **Эластичен в работе.**

Расход: в зависимости от формата кирпича  
(см. также таблицу на стр. 35)

Зернистость: 0-1 мм  
M5 согласно EN 998-2  
M50 согл. ГОСТ 31357-2007  
Прочность на сжатие:  
≥ 5,0 Н/мм<sup>2</sup>

Краткое наименование продукта	quick-mix GTIN/EAN	Вес 1 упак., кг	Упак./ евро- палета	Выход раствора л/упак.	Цена от 24 т франко руб./упак.	Группа материалов
LM 21-P	- 72331 6	17,5	55	~27		122

### Кладочный раствор для забутовки / рядовой кладки



#### HM 2a Кладочный раствор для забутовки / рядовой кладки

Кладочный раствор для возведения кладки любого рода. Не перекачивается насосом.

Расход: в зависимости от формата кирпича  
(см. также таблицу на стр. 35)

Зернистость: 0-4 мм  
M5 согласно EN 998-2  
M50 согл. ГОСТ 31357-2007  
Прочность на сжатие:  
≥ 5,0 Н/мм<sup>2</sup>

HM 2a	- 72383 5	40	35	~26		121
-------	-----------	----	----	-----	--	-----

### Клеевая смесь для пористого бетона (Тонкослойный раствор)



#### GBK Клеевая смесь для пористого бетона

Клеевая смесь для тонкошовной кладки шлифованных блоков и элементов из **пористого бетона**. Морозостойкая. Цвет: **серый**

Расход: в зависимости от формата блоков  
(запрос у изготовителя)

Зернистость: 0-0,5 мм  
M10 согласно EN 998-2  
M100 согл. ГОСТ 31357-2007  
DM согласно DIN V 18580  
Прочность на сжатие:  
≥ 10,0 Н/мм<sup>2</sup>

GBK	- 72324 8	25	48	~19		224
-----	-----------	----	----	-----	--	-----

### Специальные растворы



#### К 09 F Раствор для укладки черепицы, усиленный волокном

**Армированный волокном** раствор, для укладки коньковой, хребтовой или крайней черепицы. Раствор для замазывания кровельной черепицы. Морозоустойчив.

Расход: ~ 15-20 кг/пог.м при укладке  
коньковой черепицы  
(см. также таблицу на стр. 35)

Зернистость: 0-1,2 мм  
M2,5 согласно EN 998-2  
M25 согл. ГОСТ 31357-2007

K 09 F.g	серый	- 72382 8	40	35	~26		191
K 09 F.s	черный	- 72400 9	40	35	~26		191
K 09 F.b	коричневый	- 72401 6	40	35	~26		191
K 09 F.r	красный	- 72402 3	40	35	~26		191
K 09 F.w	белый	- 72403 0	40	35	~26		191





## Кладочный раствор V.O.R. для облицовочного кирпича без потерь на распыл

Толщина стены (см)	Формат кирпича	Размеры Д/Ш/В (мм)	Расход раствора при доле пустот ~ 15%		Расход раствора на кладке из полнотелого кирпича	
			(л/м <sup>2</sup> )	(кг/м <sup>2</sup> )	(л/м <sup>2</sup> )	(кг/м <sup>2</sup> )
11,5	NF	240 / 115 / 71	~ 32	~ 49	~ 28	~ 43
11,5	DF	240 / 115 / 52	~ 35	~ 54	~ 32	~ 49
9,0	DF-эконом	240 / 90 / 52	~ 18	~ 28	~ 15	~ 23
11,5	RF	240 / 115 / 65	~ 30	~ 46	~ 26	~ 40
11,5	2 DF	240 / 115 / 113	~ 24	~ 37	~ 21	~ 32

## Раствор для заполнения швов (глубина очищенного шва 15 мм) без потерь на распыл

Толщина стены (см)	Формат кирпича	Размеры Д/Ш/В (мм)	Расход раствора на кладке из полнотелого кирпича	
			(л/м <sup>2</sup> )	(кг/м <sup>2</sup> )
11,5	NF	240 / 115 / 71	~ 3,2	~ 5,0
11,5	DF	240 / 115 / 52	~ 4,0	~ 6,7
9,0	DF-эконом	240 / 90 / 52	~ 4,0	~ 6,7
11,5	RF	240 / 115 / 65	~ 3,4	~ 5,7
11,5	2 DF	240 / 115 / 113	~ 2,4	~ 4,0

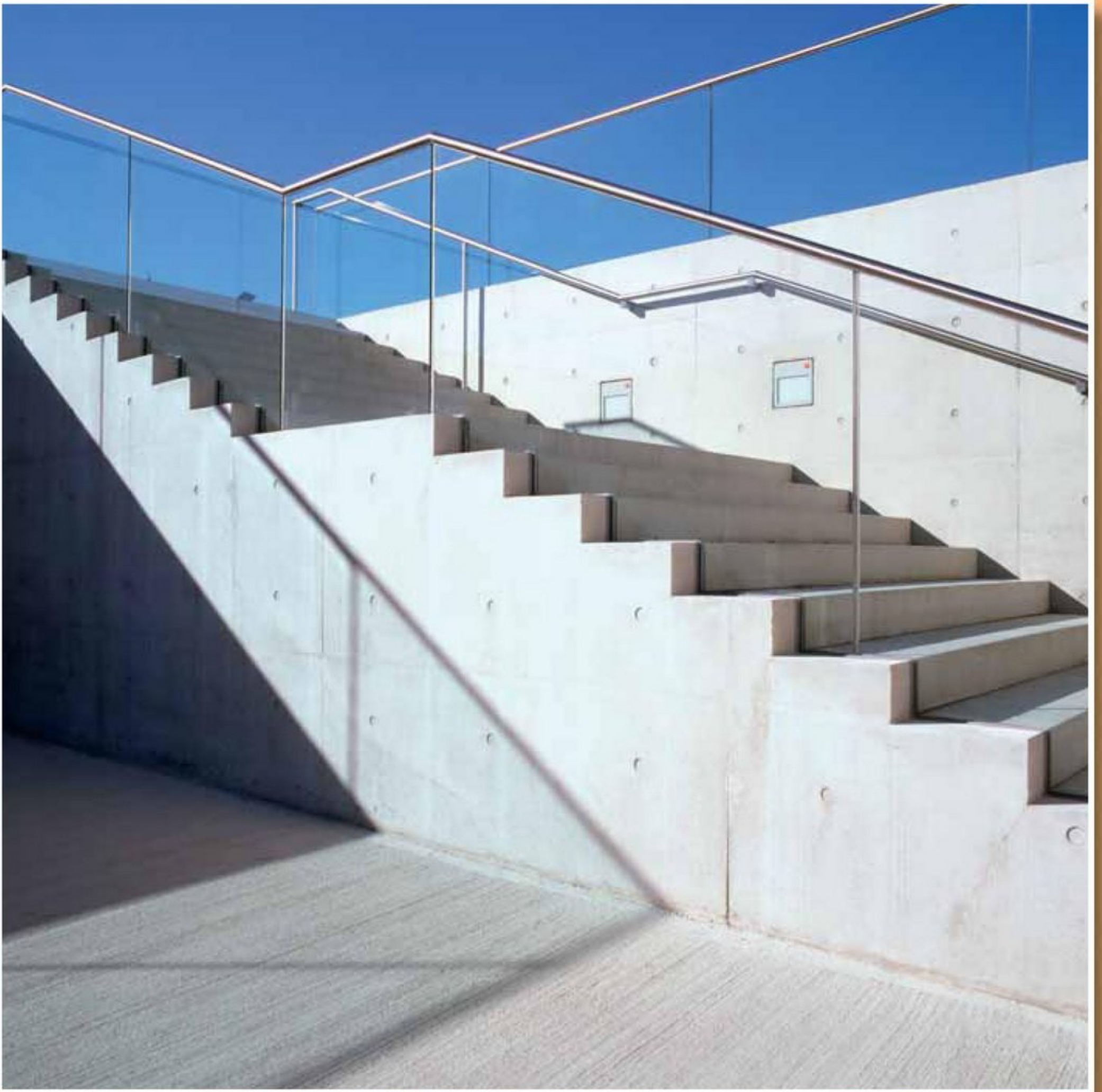
## Кладочный раствор для забутовки без потерь на распыл

Толщина стены (см)	Формат кирпича	Размеры Д/Ш/В (мм)	Расход раствора Пустотелый кирпич (л/м <sup>2</sup> )	Расход раствора Полнотелый кирпич (л/м <sup>2</sup> )	Расход раствора при кладке паз/ребень (л/м <sup>2</sup> )
11,5	DF	240 / 115 / 52	~ 34	~ 29	-
11,5	2 DF	240 / 115 / 113	~ 21	~ 19	-
17,5	3 DF	240 / 175 / 113	~ 33	~ 28	-
24	5 DF	300 / 240 / 113	~ 42	~ 36	не менее 34
30	5 DF	240 / 300 / 113	~ 56	~ 48	не менее 26
36,5	6 DF	240 / 365 / 113	~ 68	-	не менее 41
24	8 DF	248 / 240 / 238	~ 30	-	не менее 15
36,5	12 DF	240 / 365 / 238	~ 47	-	не менее 22
49	16 DF	240 / 490 / 238	~ 63	-	не менее 38
49	20 DF	300 / 490 / 238	~ 57	-	не менее 30

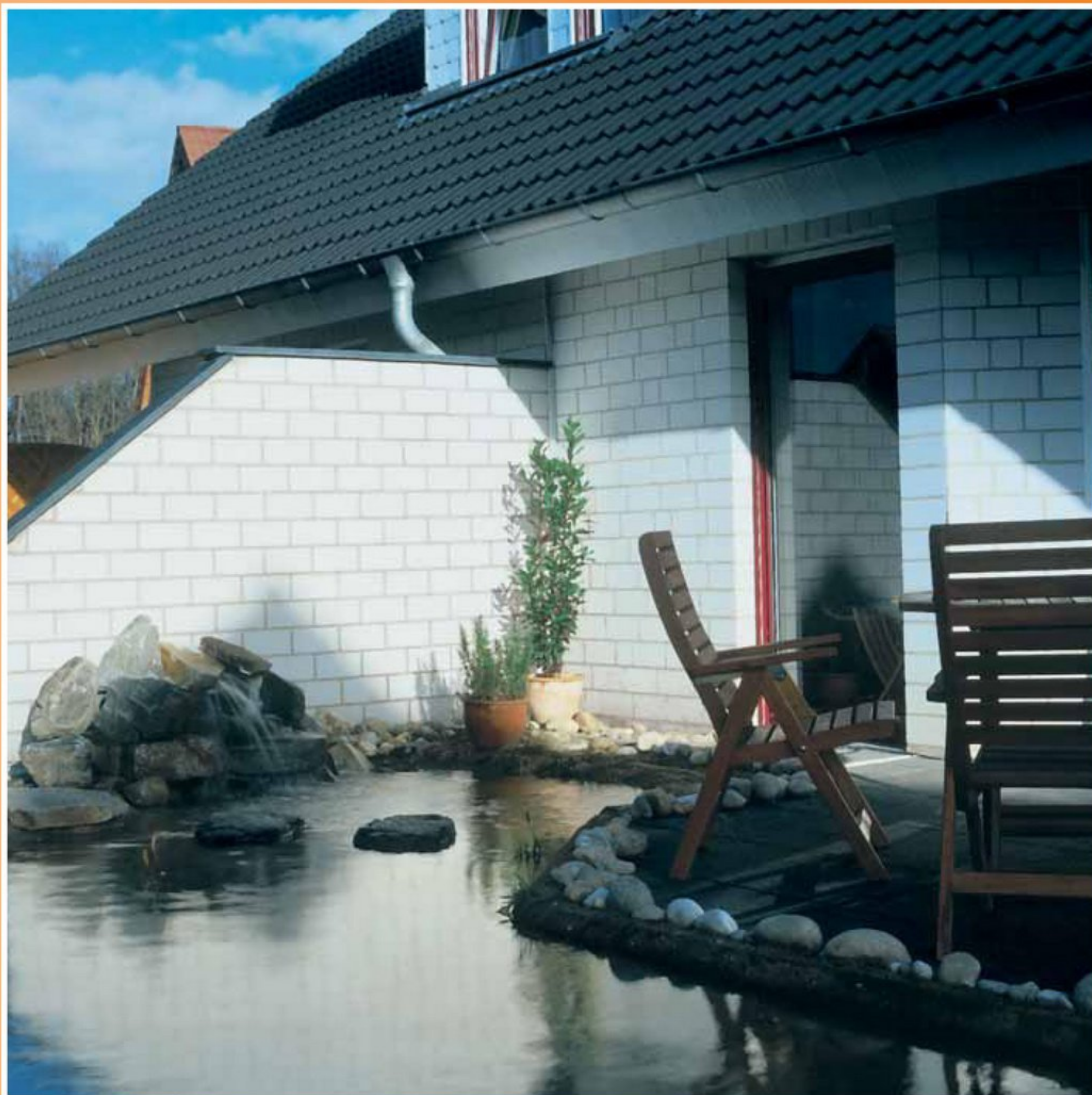
## Теплоизоляционный кладочный раствор с перлитом

Толщина стены (см)	Формат кирпича	Размеры Д/Ш/В (мм)	Швы вертикал. [мм]	Швы горизонт. [мм]	Расход раствора
					[л/м <sup>2</sup> ] / [кг/м <sup>2</sup> ]
8	4,5 NF	500 / 80 / 219	0	12	~ 8 / ~ 5
12	2,1 NF	250 / 120 / 140	10	12	~ 26 / ~ 17
12	6,7 NF	500 / 120 / 219	0	12	~ 12 / ~ 8
25	4,5 NF	250 / 250 / 140	10	12	~ 54 / ~ 35
25	10,7 NF	380 / 250 / 219	0	12	~ 24 / ~ 16
38	10,7 NF	250 / 380 / 219	0	12	~ 37 / ~ 24
40	11,2 NF	250 / 398 / 219	0	12	~ 39 / ~ 25
44	12,3 NF	250 / 440 / 219	0	12	~ 43 / ~ 28
51	14,3 NF	250 / 510 / 219	0	12	~ 50 / ~ 32









## Бетоноремонтные системы

	Стр.
Бетон / Ремонтные растворы	38
Литые бетоны и растворы	41





## Бетон / Ремонтные растворы

### Стяжка / Бетон



#### В 04 Бесшовный пол (стяжка) / Бетон

Для изготовления мелких строительных деталей и фундаментов из бетона, а также для устройства бесшовных полов. Для наружных и внутренних работ.

Расход: ~ 20 кг/м<sup>2</sup> на толщине слоя 10 мм

Зернистость: 0-4 мм  
 СТ-C25-F4 согласно EN 13813  
 ZE 20 согласно DIN 18560  
 С 25/30 согласно EN 206  
 В 25 согласно DIN 1045  
 ХС 4, ХФ 1, ХА 1 согласно EN 206

Краткое наименование продукта	quick-mix GTIN/EAN 4690357	Вес 1 упак., кг	Упак./ евро- палета	Выход раствора л/упак.	Цена от 24 т франко руб./упак.	Группа материалов
В 04	- 72337 8	40	35	~20		201

### Известково-цементный раствор для кладки и оштукатуривания



#### К 01 Известково-цементный раствор для кирпичной кладки и оштукатуривания

Мелкозернистый известково-цементный раствор для кирпичной кладки, оштукатуривания и ремонтных работ. Для наружных и внутренних работ.

Расход: ~ 32 кг/м<sup>2</sup> при кладке с кирпичом формата 2 DF

Зернистость: 0-1 мм  
 М2,5 согласно EN 998-2  
 NM II согласно DIN V 18580  
 P II согласно DIN V 18550  
 GP CS III согласно EN 998-1

К 01	- 72321 7	40	35	~27		221
------	-----------	----	----	-----	--	-----

### Цементная шпаклевка



#### ВRS Шпаклевка для бетона и ремонта

Цементная шпаклевка для ремонта или шпаклевания бетона. Укладка в 1 слой толщиной до 15 мм, в несколько слоев толщиной **до 30 мм. Усилена волокном.** Для наружных и внутренних работ.

Расход: ~ 1,7 кг/м<sup>2</sup> на 1 мм слоя укладки

Зернистость: 0-0,3 мм  
 Прочность на сжатие: > 20 Н/мм<sup>2</sup>  
 Толщина слоя: в несколько слоев до 30 мм

ВRS	- 72338 5	25	48	~14,5		224
-----	-----------	----	----	-------	--	-----





## Цементные растворы для кладки и оштукатуривания



### Z 01 Цементный раствор

**Мелкозернистый** цементный раствор для кирпичной кладки и оштукатуривания поверхностей, **испытывающих повышенную нагрузку**, а также устройства цоколей и стеновых поверхностей, соприкасающихся с грунтом. Для наружных и внутренних работ.

Зернистость: 0-1 мм  
M10 согласно EN 998-2  
NM III согласно DIN V 18580  
GP CS IV согласно EN 998-1  
P III согласно DIN V 18550

Расход: ~ 32 кг/м<sup>2</sup> при кладке с кирпичом формата 2 DF

Краткое наименование продукта	quick-mix GTIN/EAN	Вес 1 упак., кг	Упак./ евро-палета	Выход раствора л/упак	Цена от 24 т франко руб./упак.	Группа материалов
Z 01	- 72322 4	40	35	~27		223



### Z 01/4 Цементный раствор крупнозернистый

**Крупнозернистый** цементный раствор для кирпичной кладки и оштукатуривания поверхностей, **испытывающих повышенную нагрузку**, а также для устройства цоколей и стеновых поверхностей, соприкасающихся с грунтом. Для наружных и внутренних работ.

Зернистость: 0-4 мм  
M10 согласно EN 998-2  
NM III согласно DIN V 18580  
GP CS IV согласно EN 998-1  
P III согласно DIN V 18550

Расход: ~ 32 кг/м<sup>2</sup> при кладке с кирпичом формата 2 DF

Z 01/4	- 72342 2	40	35	~27		223
--------	-----------	----	----	-----	--	-----



### Z 05 Цементный раствор для оштукатуривания

Цементный раствор для ремонта и первичного оштукатуривания поверхностей, **испытывающих повышенную нагрузку**. Для наружных и внутренних работ.

Зернистость: 0-1 мм  
GP CS IV согласно EN 998-1  
P III согласно DIN V 18550

Расход: ~ 15 кг/м<sup>2</sup> при толщине штукатурного слоя 10 мм

Z 05	- 72343 9	40	35	~27		223
------	-----------	----	----	-----	--	-----



## Неподдельно только со знаком



Продукты торговой марки «quick-mix» имеют следующие преимущества:

- непревзойденное качество оригинала
- многомиллионное безукоризненное применение
- высокая надежность при использовании
- простота и удобство применения
- высокая экономичность





## Бетон / Ремонтные растворы

### Бетонная смесь «Ruck-Zuck»

Просто полить водой  
**ГОТОВО!**



Для быстрой установки столбов оград, сушилок для белья и т.д.



### RZB Бетонная смесь «Ruck-Zuck»

Быстротвердеющий бетон для быстрой установки и фиксации столбов оград, сушилок для белья и т.д. Не требует предварительного замешивания с водой. непригодна для изготовления строительных элементов, требующих расчеты по СНиП.

Зернистость: 0–8 мм

Расход: в зависимости от применения

Краткое наименование продукта	quick-mix GTIN/EAN 4690357	Вес 1 упак., кг	Упак./ евро- палета	Выход раствора л/упак.	Цена от 24 т франко руб./упак.	Группа материалов
RZB	- 72345 3	25	48	~13		202





## Подбивочные растворы



### US 600 Подбивочный раствор

**Быстротвердеющий** подбивочный раствор, выдерживающий высокие динамические и статические нагрузки.

Консистенция: **от землистовлажной до слабopластичной**.

Для наружных и внутренних работ.

Расход: ~ 19 кг/м<sup>2</sup> на 10 мм слоя укладки

Зернистость/толщина слоя:

0-1 мм / ≤ 20 мм

0-4 мм / 10-50 мм

0-8 мм / ≥ 30 мм

Прочность на сжатие:

~ 20 Н/мм<sup>2</sup> / 24 часа

~ 55 Н/мм<sup>2</sup> / 28 дней

Степень расширения: ≥ 0,1%

Краткое наименование продукта	quick-mix GTIN/EAN	Вес 1 упак., кг	Упак./ евро-палета	Выход раствора л/упак.	Цена от 24 т франко руб./упак.	Группа материалов
US 600-1 0-1 мм	- 72348 4	25	48	~13		291
US 600-4 0-4 мм	- 72390 3	25	48	~13		291

## Литые бетоны и растворы



### QV 1000 Расширяющийся литой раствор / бетон

**Быстротвердеющий** расширяющийся литой раствор / бетон для высоких динамических и статических нагрузок.

Для заливки оснований станков и машин. Соответствует

«Памятке литых растворов» Немецкого объединения бетонной промышленности (DBV) и нормам DAfStb

«Производство и использование литого раствора и бетона на основе цементных вяжущих». Консистенция: **текучая**.

Для наружных и внутренних работ.

Расход: ~ 19 кг/м<sup>2</sup> на 10 мм слоя укладки

Зернистость / толщина слоя:

0-1 мм / ≤ 20 мм

0-4 мм / 10-50 мм

0-8 мм / ≥ 30 мм

C 50/60 согласно EN 206

Прочность на сжатие:

≥ 25 Н/мм<sup>2</sup> / 24 часа (класс B)

≥ 60 Н/мм<sup>2</sup> / 28 дней

Степень расширения: ≥ 0,1%

QV 1000-1 0-1 мм	- 72381 1	25	48	~13		291
QV 1000-4 0-4 мм	- 72347 7	25	48	~13		291



### K 01.5 Раствор для заливки профилей

Специальный раствор для заполнения стальных профилей оконных и дверных коробок машинным способом без дополнительной опалубки. Консистенция **пригодна для**

**подачи с помощью насоса**.

Для наружных и внутренних работ.

Расход: в зависимости от способа применения

Зернистость: 0-1,2 мм

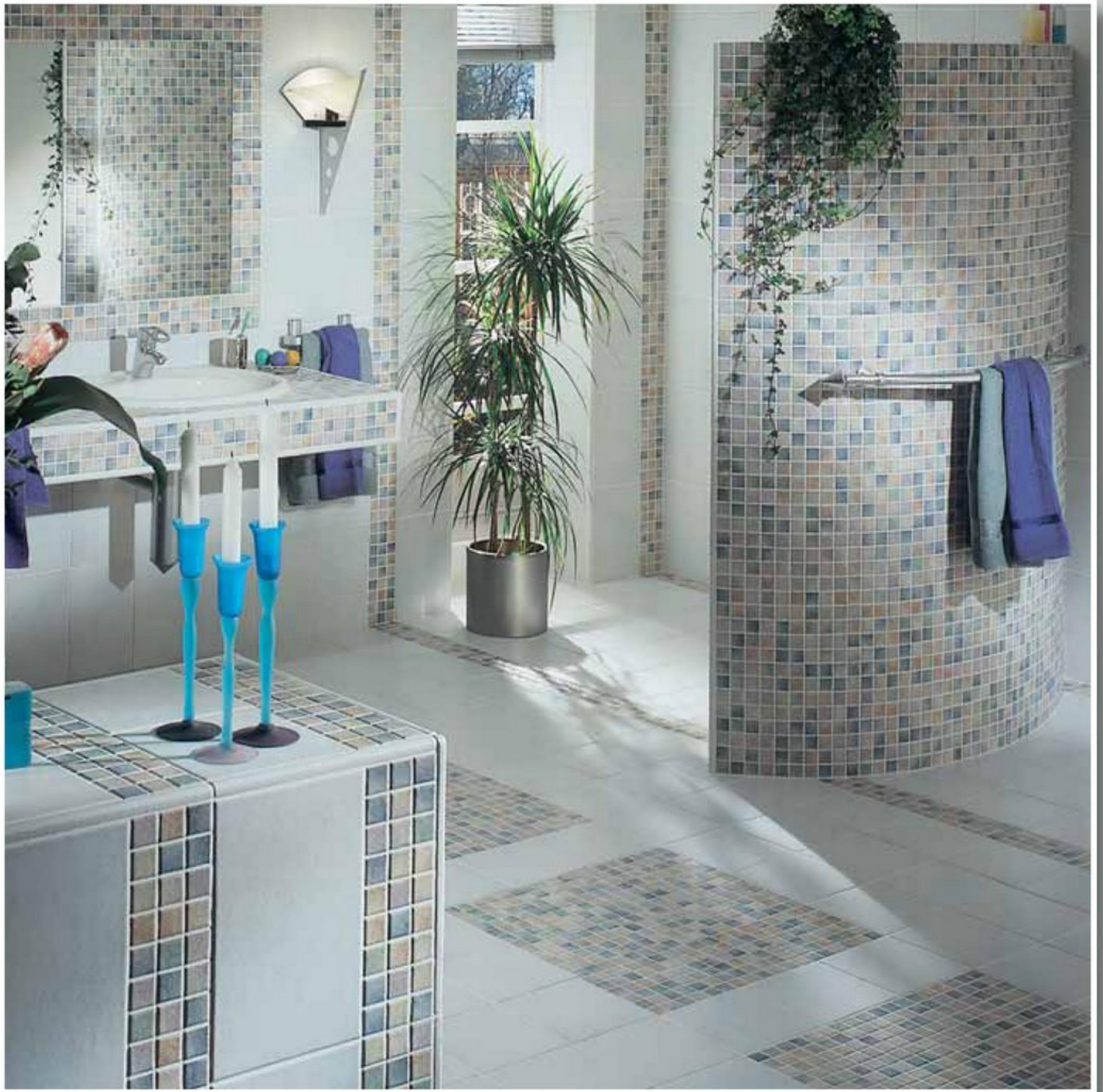
Прочность на сжатие:

≥ 10 Н/мм<sup>2</sup>

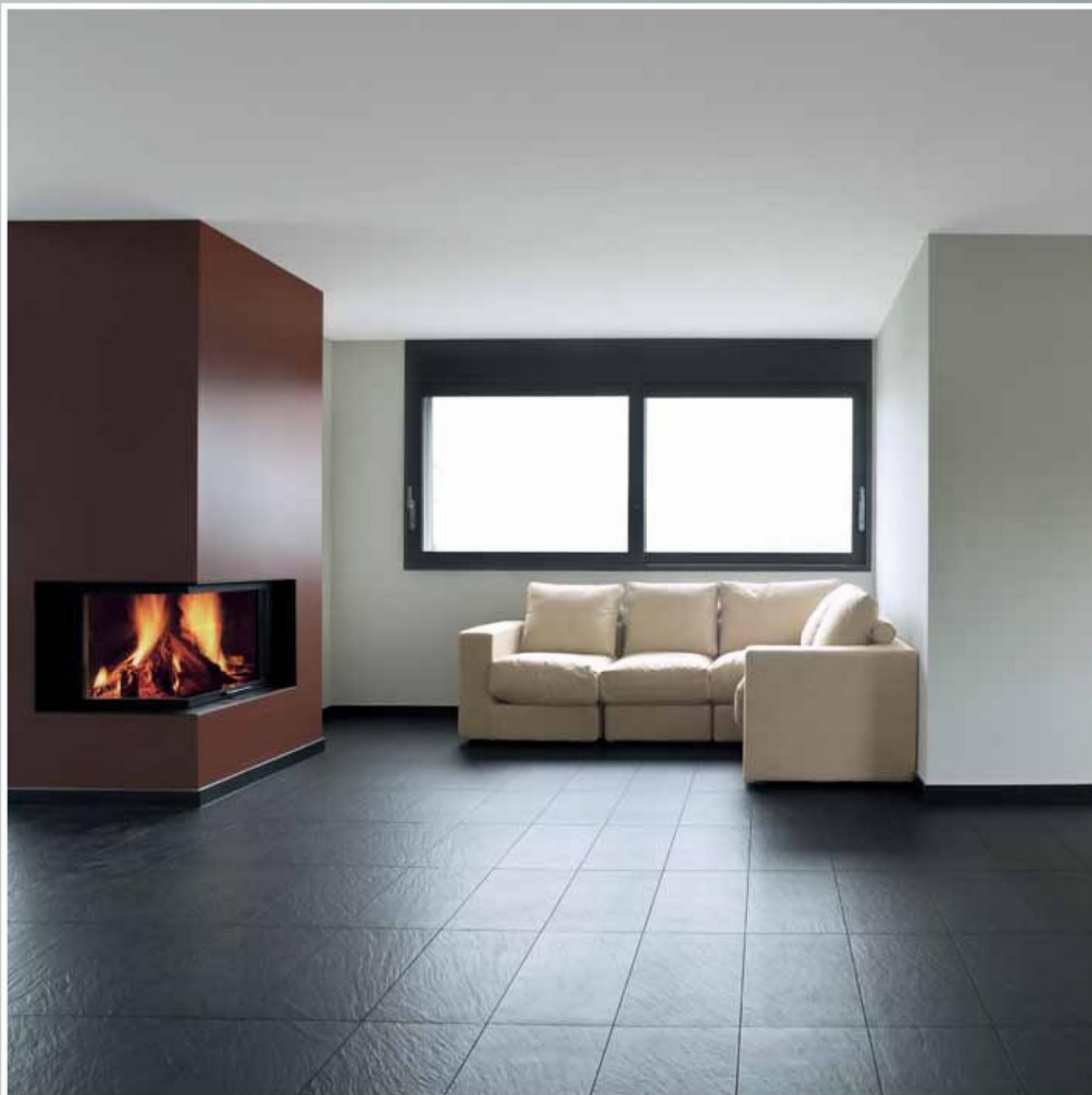
Класс строительных материалов: A 1

K 01.5	- 72380 4	40	35	~26		291
--------	-----------	----	----	-----	--	-----









## Системы для пола и укладки плитки

	Стр.
Смеси для выравнивания пола	46
Стяжки	47
Плиточный клей	48
Затирки	50
Грунтовки	52
Гидроизоляция под плитку	53





# Системная таблица для укладки плитки

		Основание								
		пол								
		Сульфатно-кальциевый (ангидритовый) пол-стяжка	Цементный пол-стяжка	Магнезитовый пол-стяжка	Ксилитовый пол-стяжка	Бетонный пол	Литой асфальт внутри помещений	Старое плиточное покрытие	Деревянное основание <sup>1</sup>	Остатки клея от предыдущего покрытия
<p><b>Пример:</b> для укладки плитки на цементном полу-стяжке следует при необходимости предварительно загрунтовать основание. Для восстановления поверхности может использоваться Шпаклевка для бетона и ремонта BRS. Поверхности пола следует в случае необходимости выровнять с помощью Ремонтной выравнивающей массы RA 20 (при большой толщине слоя - RE 50). В качестве плиточного клея можно использовать Высокоэластичный экономичный клей FX 900. Как вариант плитки может использоваться, в частности, плитка грес.</p>										
		Предварительная обработка основания								
UG Универсальная грунтовка	●	●				●				
QG Кварцевый грунтовочный раствор	●		●	●	●	●	●	●		●
EG Грунтовка на основе эпоксидной смолы	●	●	●	●	●	●	●	●	●	●
HE Эмульсия для повышения адгезии		● <sup>2</sup>				● <sup>2</sup>				
H4 Сухой минеральный раствор для повышения адгезии		●				●				
		Восстановление и выравнивание основания								
RSP Быстротвердеющая ремонтная штукатурка (0–40 мм)										
BRS Шпаклевка для бетона и ремонта		●				●				●
FA 20 Армированная выравнивающая масса (3–20 мм)								●		
RA 20 Ремонтная выравнивающая масса (2–20 мм)	● <sup>3</sup>	●	● <sup>3</sup>	● <sup>3</sup>	●	●		●		●
RA 30s Ремонтная выравнивающая масса, быстротвердеющая (2–30 мм)	● <sup>3</sup>	●	● <sup>3</sup>	● <sup>3</sup>	●	●		●		●
RE 50 Ремонтная стяжка (10–50 мм)	● <sup>3</sup>	●	● <sup>3</sup>	● <sup>3</sup>	●	●		●		●
ZE 04 Цементная мелкозернистая стяжка		●				●				
		Плиточный клей								
FX 930 Высокоэластичный экономичный клей	●	●	●	●	●	●	●	●	●	●
FX 900 Высокоэластичный клей	●	●	●	●	●	●	●	●	●	●
FX 911 Быстротвердеющий высокоэластичный клей	●	●	●	●	●	●	●	●	●	●
FX 600 Плиточный клей, эластичный	●	●			●					
FK 300 Плиточный клей		●			●					
FL 900 Клей для напольных покрытий	●	●	●	●	●	●	●	●	●	●
МК 900 Клей для мраморной плитки, белый	●	●	●	●	●	●	●	●	●	●
МК 911 Быстротвердеющий клей для мраморной плитки, белый	●	●	●	●	●	●	●	●	●	●
FAM 300 Клеевой раствор для укладки плитки										

● = рекомендуется <sup>1</sup> Деревянные поверхности должны быть необработанными, достаточно абсорбирующими и прочными при изгибе, при необходимости зачистить. Для изоляции и увеличения прочности при изгибе рекомендуется использовать разъединяющие и теплоизолирующие плиты quick-mix 15 мм.

<sup>2</sup> Для предварительной обработки при последующем нанесении шпаклевки; обработку следует проводить методом „мокрое по мокрому“

<sup>3</sup> Чувствительные к влаге поверхности, например, сульфатно-кальциевая (ангидритовая), магнезитовая, ксилитовая стяжки, зачистить, удалить отстающие остатки и разделители и обработать Эпоксидной грунтовкой EG. Свежую эпоксидную грунтовку посыпать сухим, крупнозернистым кварцевым песком для получения шершавой поверхности. Лишний песок после высыхания смести.



# Системная таблица для укладки плитки



Данная таблица демонстрирует основные системы компонентов, применяющихся в области укладки плитки. Помимо указанных здесь продуктов, quick-mix предлагает широкий ассортимент другой продукции для заполнения и уплотнения швов, а также сопутствующей продукции, информация о которой не содержится в данной таблице.

Кладка	стена						
	Цементная/Известково-цементная штукатурка	Пористый бетон	Гипсовая штукатурка	Бетонные стены	Старое плиточное покрытие	Цементные плиты, усиленные волокном	Гипсокартонные, гипсоволокнистые плиты

•	•	•	•	•		•	•
				•	•		
•	•	•		•	•		
•	•	•					
				•			

•	•	•		•			
•	•	•		•			

•	•	•	•	•	•	•	•
•	•	•	•	•	•	•	•
	•	•	•	•	•	•	•
•	•	•	•	•			•
•	•	•					
•	•	•	•	•	•	•	•
•	•	•	•	•	•	•	•
•	•	•		•			

Виды плитки и покрытий								
Фаянсовая плитка	Керамическая плитка	Плитка грес	Прислонная керамическая плитка	Мозаика, стеклянная мозаика	Бетонные блоки	Природный камень, не меняющий оттенков цвета	Натуральный камень, меняющий оттенки цвета, мрамор	Плиты больших размеров

•	•	•	•	•	•	•		•
•	•	•	•	•	•	•		•
•	•	•	•	•	•	•		•
•	•	•	•		•			
•	•	•	•	•				
•	•	•	•	•	•	•	•	•
•	•	•	•	•	•	•	•	•
•	•	•	•	•	•	•	•	•
•	•	•		•				

Представленные в таблице системы основаны на многочисленных проверках и практическом опыте и являются рекомендациями. Они не могут автоматически применяться в любом конкретном случае. Следует учитывать техническую информацию и информацию на упаковке. В зависимости от структуры основания и требований к системе укладки (к примеру, требование устойчивости к воздействию химических веществ) следует использовать различные продукты. Возможны технические изменения в рамках дальнейшей разработки продукции. Информация не претендует на абсолютную полноту.





## Смеси для выравнивания пола

### Смеси для выравнивания пола / Ремонтные стяжки



#### RA 20 Ремонтная выравнивающая масса

Легко растекающаяся, выравнивающая масса для нанесения слоем толщиной **2-20 мм в связке**. RA 20 может использоваться на отапливаемых полах. Для внутренних работ.

Расход: ~ 1,6 кг/м<sup>2</sup> на 1 мм слоя укладки

Зернистость: 0-1 мм  
Прочность на сжатие:  
~ 20 Н/мм<sup>2</sup>  
Время нанесения: ~ 45 мин.  
Укладка керамической плитки:  
спустя ~ 1 день

Краткое наименование продукта	quick-mix GTIN/EAN 4690357	Вес 1 упак., кг	Упак./ евро- палета	Выход раствора л/упак.	Цена от 24 т франко руб./упак.	Группа материалов
RA 20	- 72334 7	25	48	~16		355
RA 10	- 72329 1	25	48	~16		355



#### RE 50 Ремонтная стяжка

Легко растекающаяся стяжка для выравнивания и восстановления бесшовных полов. Возможная толщина укладки **10-50 мм**. Может использоваться на отапливаемых полах. Для внутренних работ.

Расход: ~ 18 кг/м<sup>2</sup> на 10 мм слоя укладки

Зернистость: 0-4 мм  
Класс прочности: СТ-C25-F4  
согласно нормам EN 13813  
ZE 20 согласно нормам  
DIN 18560  
Укладка керамической плитки:  
спустя ~ 1 день

RE 50	- 72335 4	25	48	~14		355
-------	-----------	----	----	-----	--	-----



#### Шпаклевка для бетона и ремонта

Цементная шпаклевка для ремонта или шпаклевания бетонных поверхностей.



Дальнейшую информацию см. на стр. 38





**Цементные стяжки**



**ZE 04 Цементная мелкозернистая стяжка**

Для устройства бесшовных полов, а также для восстановления, ремонта и санации цементных оснований. Для укладки слоем толщиной **10-60 мм**. Для наружных и внутренних работ

Расход: ~ 20 кг/м<sup>2</sup> на 10 мм слоя укладки

Зернистость: 0-4 мм  
Классы прочности: СТ-С25-F4 согласно нормам EN 13813  
ZE 20 согласно нормам DIN 18560  
Пригодность для хождения: спустя ~ 1 день  
Нагрузка: спустя ~ 3 дня

Краткое наименование продукта	quick-mix GTIN/EAN	Вес 1 упак., кг	Упак./ евро-палета	Выход раствора л/упак.	Цена от 24 т франко руб./упак.	Группа материалов
ZE 04	- 72336 1	25	48	~12,5		356



**SZE Быстротвердеющая цементная стяжка**

**Быстротвердеющая** цементная стяжка для устройства бесшовных полов, а также для восстановления, ремонта и санации цементных оснований. Для укладки слоем толщиной **25-80 мм**. Для наружных и внутренних работ.

Расход: ~ 20 кг/м<sup>2</sup> на 10 мм слоя укладки

Зернистость: 0-8 мм  
Классы прочности: СТ-С25-F4 согласно нормам EN 13813  
ZE 20 согласно нормам DIN 18560  
Пригодность для хождения: спустя ~ 3 часа  
Нагрузка: спустя ~ 1 день

SZE	-72327 9	25	24	~12,5		356
-----	----------	----	----	-------	--	-----



**ESB Вяжущее для стяжек, быстротвердеющее**

**Специальное вяжущее** для изготовления быстро «созревающей» и пригодной к использованию цементной стяжки. **Быстро твердеет. Усилен волокном.** Для изготовления стяжек класса прочности СТ-25-F4 согласно EN 13813. Также подходит для отапливаемых полов. Для наружных и внутренних работ.

**НОВИНКА:**

**Идеально для срочных работ по устройству пола!**

Расход: ~ 3 кг ESB на 1 м<sup>2</sup> и на 10 мм толщины слоя готовой стяжки

Пригодность для хождения: спустя ~ 8 часов  
Укладка керамической плитки: спустя ~ 3 дня

ESB	-72326 2	25	42	-		356
-----	----------	----	----	---	--	-----





## Плиточный клей

### Высокоэластичный плиточный клей



#### FX 900 Высокоэластичный клей

Высокоэластичный клей для нанесения тонким слоем с очень высокими адгезионными свойствами. Для стен и полов. Для внутренних и наружных работ. Клей класса C2 TE согласно нормам EN 12004 и класса S1 согласно нормам EN 12002.

Расход: ~ 1,1 кг/м<sup>2</sup> на 1 мм слоя укладки

Время использования: не более 4 часов  
Время возможной укладки кафеля после нанесения клея: ~ 30 мин.  
Заделка швов: спустя ~ 12 часов (стена) спустя ~ 24 часа (пол)

Краткое наименование продукта	quick-mix GTIN/EAN 4690357	Вес 1 упак., кг	Упак./ европалета	Цена от 24 т франко руб./упак.	Группа материалов
FX 900	- 72341 5	25	48		352

### Плиточный клей для мрамора и природного камня



#### МК 900 Клей для мраморной плитки, белый

Белый, высокоэластичный клей для мрамора с очень высокими адгезионными свойствами. Для мрамора и нецветоустойчивого натурального камня. Содержит оригинальный tubag трасс. Для внутренних и наружных работ. Клей класса C2 TE согласно нормам EN 12004 и класса S1 согласно нормам EN 12002.

Расход: ~ 1,2 кг/м<sup>2</sup> на 1 мм слоя укладки

Время использования: не более 4 часов  
Время возможной укладки кафеля после нанесения клея: ~ 30 мин.  
Заделка швов: спустя ~ 12 часов (стена) спустя ~ 24 часа (пол)

МК 900	- 72373 6	25	48		352
--------	-----------	----	----	--	-----

### Эластичный плиточный клей



#### FX 600 Плиточный клей, эластичный

Эластичный экономичный клей для нанесения тонким слоем с высокими адгезионными свойствами и стойкостью к сползанию. Удобен в применении. Для стен и полов. Для внутренних и наружных работ. Клей класса C2 TE согласно нормам EN 12004.

Расход: ~ 1,2 кг/м<sup>2</sup> на 1 мм слоя укладки

Время использования: не более 4 часов  
Время возможной укладки кафеля после нанесения клея: ~ 30 мин.  
Заделка швов: спустя ~ 12 часов (стена) спустя ~ 24 часа (пол)

FX 600	- 72340 8	25	48	-	352
--------	-----------	----	----	---	-----





## Плиточный клей, стандартный



### FK 300 Плиточный клей, стандартный

Стандартный клей для нанесения тонким слоем с высокими адгезионными свойствами и устойчивостью к сползанию. Для укладки плитки и плит на стабильные поверхности. Для стен и полов. Для внутренних и наружных работ. Клей класса C1 T согласно нормам EN 12004.

Расход: ~ 1,2 кг/м<sup>2</sup> на 1 мм слоя укладки

Время использования: не более 4 часов  
 Время возможной укладки кафеля после нанесения клея: ~ 20 мин.  
 Заделка швов: спустя ~ 12 часов (стена) спустя ~ 24 часа (пол)

Краткое наименование продукта	quick-mix GTIN / EAN	Вес 1 упак., кг	Упак./ евро-палета		Цена от 24 т франко руб./упак.	Группа материалов
FK 300	- 72362 0	25	48	-		352

## Плиточный клей



### FK 100 Плиточный клей

Стандартный клей для нанесения тонким слоем с хорошими адгезионными свойствами. Для укладки плитки и плит на стабильные поверхности. Для стен и полов. Для внутренних работ.

Расход: ~ 1,2 кг/м<sup>2</sup> на 1 мм слоя укладки

Время использования: не более 4 часов  
 Время возможной укладки кафеля после нанесения клея: ~ 20 мин.  
 Заделка швов: спустя ~ 12 часов (стена) спустя ~ 24 часа (пол)

FK 100	- 72330 9	25	48	-		352
--------	-----------	----	----	---	--	-----

## Клеевой раствор для укладки плитки



### FAM 300 Клеевой раствор для укладки плитки

Клеевой раствор для нанесения толстым слоем при фиксации и укладке плитки и плит. Для использования на стенах. Для внутренних работ.

Расход: ~ 15 кг/м<sup>2</sup> на 10 мм слоя укладки

Зернистость: 0–4 мм  
 Время использования: ~ 2 часа

FAM 300	- 72392 7	40	35	~26		352
---------	-----------	----	----	-----	--	-----





## Затирки

### Затирки



#### FB 300 Затирка «Фугенбунт»

Раствор-шлам на цементном вяжущем для затирки швов керамической плитки и мозаики. Особенно подходит для сильно водопоглощающей плитки на стеновых поверхностях. Для швов шириной **2-5 мм. Пониженное загрязнение швов благодаря эффекту водоотталкивания.** Для внутренних и наружных работ. Класс CG 2 WA согласно нормам EN 13888.

Расход: в зависимости от размера плитки и ширины швов: 0,25–1,2 кг/м<sup>2</sup>

Время использования:  
~ 1 час  
Пригодность для хождения:  
спустя ~ 12 часов  
Нагрузка:  
спустя ~ 48 часов

Краткое наименование продукта		quick-mix GTIN/EAN 4004637	Вес 1 упак., кг	Упак./ евро- палета	Цена от 24 т франко руб./упак.	Группа материалов
FB 300	серый	- 31721 6	5	208 (52x4)		354
		- 72394 1	25	48		354
	белый	- 31722 3	5	208 (52x4)		354
		- 31742 1	25	48		354
	пергам	- 31730 8	5	208 (52x4)		354
	жасмин	- 31731 5	5	208 (52x4)		354
	бежевый	- 31723 0	5	208 (52x4)		354
	карамель	- 31729 2	5	208 (52x4)		354
		- 31724 7	5	208 (52x4)		354
	серебристо-серый	- 31744 5	25	48		354
		манхэттен	- 31726 1	5	208 (52x4)	
	антрацит	- 31725 4	5	208 (52x4)		354
коричневый	- 31732 2	5	208 (52x4)		354	



#### FF 911 Эластичная затирка

Эластичная, быстротвердеющая затирка для покрытий, подвергающихся высокой нагрузке. Предназначена специально для слабо или не водопоглощающих покрытий. Для швов шириной **2–12 мм. Пониженное загрязнение благодаря эффекту водоотталкивания.** Для наружных и внутренних работ. Класс CG 2 WA согласно нормам EN 13888.

**НОВИНКА: Еще более мелкая зернистость, специально для узких швов.**

Расход: в зависимости от размера плитки и ширины швов: 0,6–2,5 кг/м<sup>2</sup>

Время использования:  
~ 30 мин.  
Пригодность для хождения:  
спустя ~ 2 часа  
Нагрузка:  
спустя ~ 24 часа

FF 911	серый	- 31921 0	5	208 (52x4)		354
		- 31941 8	25	48		354
	серебристо-серый	- 31924 1	5	208 (52x4)		354
		- 31944 9	25	48		354
	манхэттен	- 31946 3	25	48		354
	антрацит	- 31925 8	5	208 (52x4)		354
- 31945 6		25	48		354	



#### FBR 300 Затирка для широких швов «Фугенбрайт»

Раствор-шлам для затирки швов керамической плитки. Предназначена специально для слабо или не водопоглощающих покрытий на полу. Для швов шириной **3–20 мм.** Для внутренних и наружных работ. Класс CG 2 WA согласно нормам EN 13888.

Расход: в зависимости от размера плитки и ширины швов: 0,6–2,5 кг/м<sup>2</sup>

Время использования:  
~ 1 час  
Пригодность для хождения:  
спустя ~ 5 часов  
Нагрузка:  
спустя ~ 48 часов

FBR 300	серый	- 32021 6	5	208 (52x4)		354
		- 72391 0	25	48		354
	серебристо-серый	- 32024 7	5	208 (52x4)		354
		- 72396 5	25	48		354
антрацит	- 72397 2	25	48		354	

Другие цвета доступны в виде Эластичной затирки FF 911.





## Затирки



### MF 911 Затирка для мрамора

**Эластичный, быстротвердеющий** раствор-шлам для затирки облицовок из мрамора и природного камня на стенах и полу. Для швов шириной **2–8 мм**. Содержит оригинальный tubag трасс. **Пониженное загрязнение швов благодаря эффекту водоотталкивания.** Для наружных и внутренних работ. Класс CG 2 WA согласно нормам EN 13888.

Расход: в зависимости от размера плитки и ширины швов: **0,3–0,7 кг/м<sup>2</sup>**

Время использования: ~ 30 мин.  
Пригодность для хождения: спустя ~ 2 часа  
Нагрузка: спустя ~ 24 часа

Краткое наименование продукта	quick-mix GTIN/EAN 4004637	Вес 1 упак., кг	Упак./ евро-палета	Цена от 24 т франко руб./упак.	Группа материалов
MF 911	белый	- 31822 0	5	208 (52x4)	354
	бежевый	- 31823 7	5	208 (52x4)	354
	светло-серый	- 31821 3	5	208 (52x4)	354
	серебристо-серый	- 31824 4	5	208 (52x4)	354
	антрацит	- 31825 1	5	208 (52x4)	354



### FBR 500 HF Затирка для широких швов «Фугенбrait» - высокопрочная

Высокопрочный, быстротвердеющий раствор-шлам для затирки швов керамической плитки на полу и стенах. Затирка предназначена **особенно для поверхностей, подвергающихся высокой механической нагрузке**, например, бассейны, фабрики-кухни, холодильные склады, мастерские. Для швов шириной **2–15 мм**. Класс CG 2 WA согласно нормам EN 13888.

Расход: в зависимости от размера плитки и ширины швов: **0,6–2,5 кг/м<sup>2</sup>**

Время использования: ~ 20-30 мин.  
Пригодность для хождения: спустя ~ 3 часа  
Нагрузка: спустя ~ 48 часа

FBR 500 HF	цементно-серый	- 32022 3	20	48		354
------------	----------------	-----------	----	----	--	-----

## Данные расхода материала



Формат плитки	Глубина швов 5 мм / Ширина шва:					
	3 мм	4 мм	5 мм	6 мм	8 мм	10 мм
10/10	~ 0,6 кг/м <sup>2</sup>	~ 0,7 кг/м <sup>2</sup>	~ 0,9 кг/м <sup>2</sup>	~ 1,1 кг/м <sup>2</sup>	~ 1,5 кг/м <sup>2</sup>	~ 1,8 кг/м <sup>2</sup>
10/20	~ 0,4 кг/м <sup>2</sup>	~ 0,5 кг/м <sup>2</sup>	~ 0,7 кг/м <sup>2</sup>	~ 0,8 кг/м <sup>2</sup>	~ 1,1 кг/м <sup>2</sup>	~ 1,4 кг/м <sup>2</sup>
15/15	~ 0,4 кг/м <sup>2</sup>	~ 0,5 кг/м <sup>2</sup>	~ 0,6 кг/м <sup>2</sup>	~ 0,8 кг/м <sup>2</sup>	~ 1,0 кг/м <sup>2</sup>	~ 1,3 кг/м <sup>2</sup>
20/20	~ 0,3 кг/м <sup>2</sup>	~ 0,4 кг/м <sup>2</sup>	~ 0,5 кг/м <sup>2</sup>	~ 0,6 кг/м <sup>2</sup>	~ 0,7 кг/м <sup>2</sup>	~ 0,9 кг/м <sup>2</sup>
20/25	~ 0,2 кг/м <sup>2</sup>	~ 0,3 кг/м <sup>2</sup>	~ 0,4 кг/м <sup>2</sup>	~ 0,4 кг/м <sup>2</sup>	~ 0,6 кг/м <sup>2</sup>	~ 0,7 кг/м <sup>2</sup>
30/30	~ 0,2 кг/м <sup>2</sup>	~ 0,2 кг/м <sup>2</sup>	~ 0,3 кг/м <sup>2</sup>	~ 0,4 кг/м <sup>2</sup>	~ 0,5 кг/м <sup>2</sup>	~ 0,6 кг/м <sup>2</sup>
40/40	~ 0,1 кг/м <sup>2</sup>	~ 0,2 кг/м <sup>2</sup>	~ 0,2 кг/м <sup>2</sup>	~ 0,3 кг/м <sup>2</sup>	~ 0,4 кг/м <sup>2</sup>	~ 0,5 кг/м <sup>2</sup>





## Грунтовки

### Грунтовки / Адгезионные растворы



#### UG Универсальная грунтовка

Универсальный грунтовочный раствор на основе синтетических смол, не содержащий растворителей, **для применения на абсорбирующих основаниях**. Выравнивает различные абсорбирующие свойства поверхностей. Для выполнения последующих работ с плиткой и шпаклевкой. Быстро высыхает. Для наружных и внутренних работ. Цвет: **светло-оранжевый**. Расход: в зависимости от абсорбирующих свойств основания ~ 0,25 кг/м<sup>2</sup>

Быстросохнущая

Краткое наименование продукта	quick-mix GTIN/EAN 4004637	Вес 1 упак., кг	Упак./ евро-палета		Цена от 24 т франко руб./упак	Группа материалов
UG	- 59713 7	1	432	-		351
	- 59715 1	5	96	-		351
	- 59716 8	10	60	-		351



#### QG Кварцевый грунтовочный раствор

Кварцевый грунтовочный раствор, готовый к использованию, **для улучшения адгезии на гладких, не абсорбирующих поверхностях**, например плитка на плитку. Для наружных и внутренних работ. Цвет: **светло-красный**. Расход: ~ 0,2 кг/м<sup>2</sup>

Быстросохнущий  
Зернистость: 0–0,3 мм

QG	- 32641 6	1	288	-		351
	- 32642 3	7	60	-		351
	- 32644 7	15	24	-		351



#### EG Эпоксидная грунтовка

Эпоксидная, двухкомпонентная грунтовка, не содержащая растворителей, для улучшения адгезии и сцепления на **поверхностях, подвергающихся высокой нагрузке**. Также используется в качестве литевой смолы для заполнения трещин на полу. Для наружных и внутренних работ. Расход: ~ 0,3–0,5 кг/м<sup>2</sup>

Время использования:  
~ 45 мин.

EG	- 32434 4	1	-	-		351
	- 32437 5	9	-	-		351



#### HE Эмульсия для повышения адгезии

Дисперсионная грунтовочная эмульсия без растворителей на основе латекса с целью повышения адгезии, увеличения сцепления и эластичности на **абсорбирующих поверхностях**. Для улучшения качества растворов и стяжек. Может быть разбавлена **водой в соотношении 1:1**. Для наружных и внутренних работ.

Время использования:  
~ 30–45 мин.

Расход: примерно 0,1 л/м<sup>2</sup> (при разбавлении водой 1:1)

HE	- 29357 2	5 л	60	-		351
----	-----------	-----	----	---	--	-----



#### H 4 Сухой минеральный раствор для повышения адгезии

Минеральная сухая смесь для повышения адгезии и надежного сцепления стяжек или выравнивающих масс с полом-основанием. Пригодно для применения в технике «свежее по свежему». Для наружных и внутренних работ.

Зернистость: 0–4 мм  
Прочность на сжатие:  
≥ 30 Н/мм<sup>2</sup>  
Время использования:  
~ 45 мин.

Цвет: **красно-коричневый**. Расход: ~ 2,5 кг/м<sup>2</sup>

Краткое наименование продукта	quick-mix GTIN/EAN 4690357	Вес 1 упак., кг	Упак./ евро-палета	Выход раствора л/упак	Цена от 24 т франко руб./упак	Группа материалов
H 4	- 72372 9	25	48	~ 14,5		351





## Эластичная гидроизоляционная пленка



### FDF Эластичная гидроизоляционная пленка

Гидроизоляция без растворителей под плитку и плиты. Готова к применению. Эластична. Перекрывает трещины. Легкое применение. Для всех изоляций в условиях нагрузок класса А0 согласно памятке «Центрального объединения немецкой строительной промышленности» и класса А (стена) согласно «Акта испытаний строительного надзора».

Для внутренних работ.

Прочность сцепления:  
~ 2,1 Н/мм<sup>2</sup>  
Перекрывание трещин:  
~ до 2 мм

Расход: ~ 1,0–1,2 кг/м<sup>2</sup> в зависимости от нагрузки

Краткое наименование продукта	quick-mix GTIN/EAN 4004637	Вес 1 упак., кг	Упак./ евро- палета		Цена от 24 т франко руб./упак	Группа материалов
FDF	- 32440 5	6	60			357
	- 32441 2	25	16			357

## Эластичный гидроизоляционный раствор-шлам



### FDS 1K Эластичный гидроизоляционный раствор-шлам

Однокомпонентная, высокоэкономичная гидроизоляция под плитку и плит. Для всех изоляций в условиях нагрузок класса А0, В0 согласно памятке «Центрального объединения немецкой строительной промышленности» и класса А (стена/пол), В согласно «Акта испытаний строительного надзора».

Для наружных и внутренних работ.

Время использования:  
~ 60 мин.  
Толщина слоя нанесения:  
не более 5 мм

Расход: ~ 1,4 кг/м<sup>2</sup> на 1 мм сухого слоя

FDS 1K	- 32443 6	20	50			357
--------	-----------	----	----	--	--	-----

## Гидроизолирующий раствор-шлам



### MDS Минеральный гидроизолирующий раствор-шлам

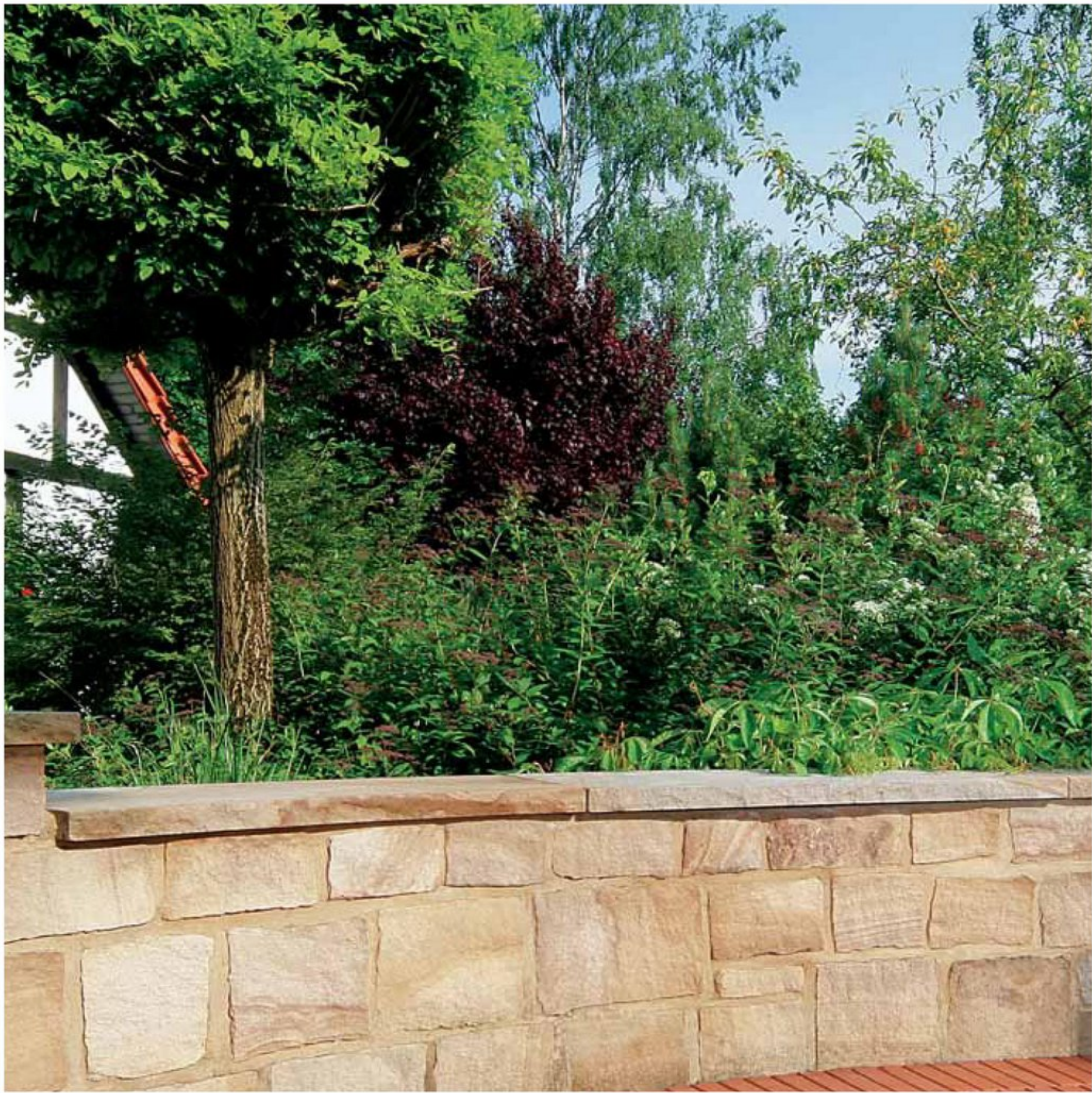
Минеральное покрытие для вертикальной гидроизоляции в области контакта с грунтом. **Гидроизоляция до 0,5 бар.** Морозоустойчивый.

Прочность на сжатие:  
≥ 10 Н/мм<sup>2</sup>  
Время использования:  
~ 30–40 мин.

Расход: ~ 3,4-6,8 кг/м<sup>2</sup> в зависимости от нагрузки

Краткое наименование продукта	quick-mix GTIN/EAN 4690357	Вес 1 упак., кг	Упак./ евро- палета	Выход раствора л/упак.	Цена от 24 т франко руб./упак.	Группа материалов
MDS	- 72379 8	25	48	~17		274





# Вы можете себе это позволить!

Компания группы quick-mix

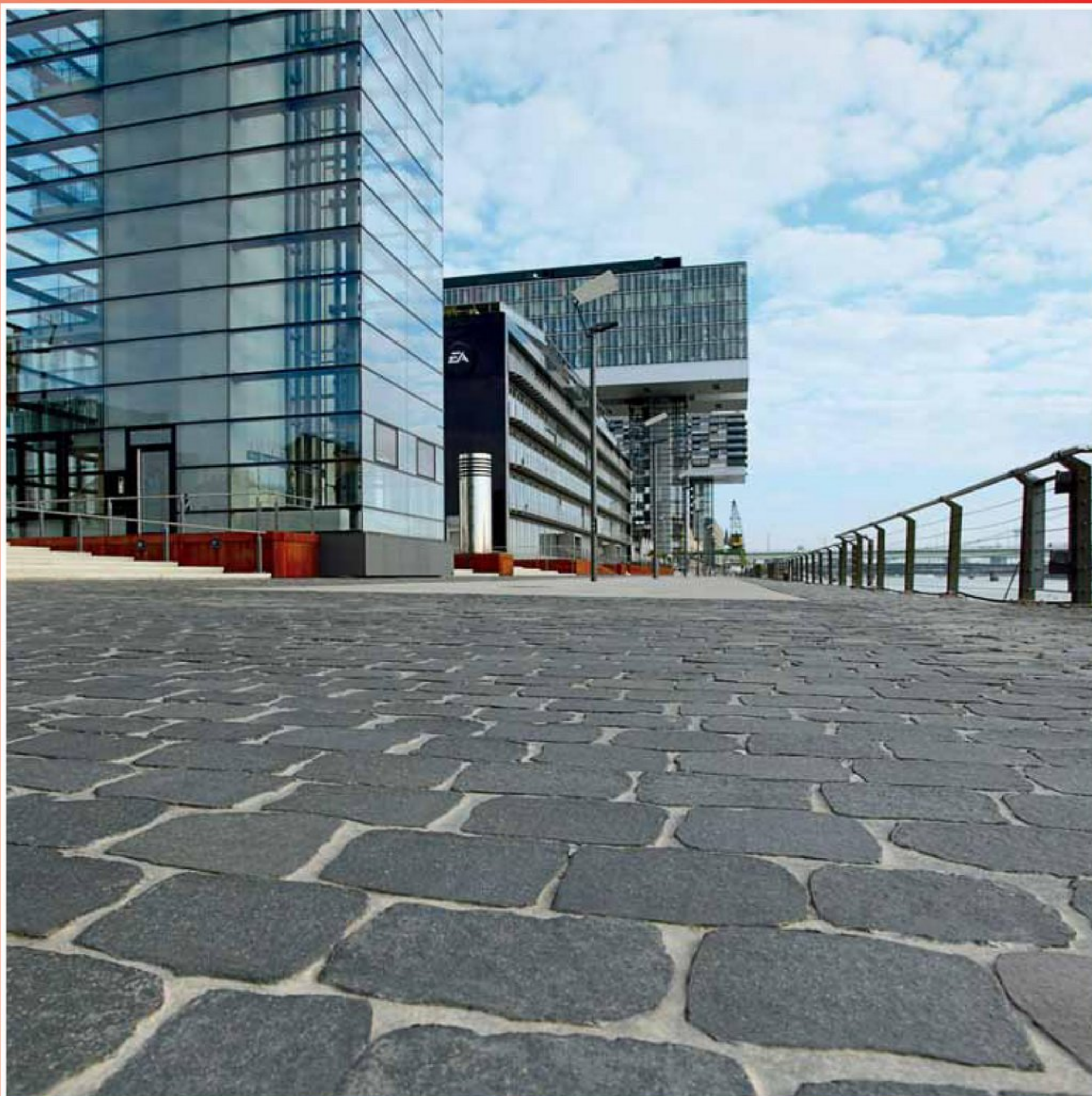


Только с 40% содержанием рейнского трасса от tubag Вы получаете оригинальный Трассовый цемент, который придает раствору пластичность и защищает от известковых выцветаний. Поэтому необходимо использовать Трассовый цемент при работах с природным камнем.

[www.tubag.ru](http://www.tubag.ru)

tubag 





## Системы tubag с трассом

	Стр.
Трассовые вяжущие	56
Трассовые растворы	56
Укладка природного камня	57
Садово-парковая архитектура	60
Дорожное строительство	66
Кладка из природного камня	68





## Трассовые вяжущие / Трассовые растворы

### Трассовый цемент



#### TZ-о Трассовый цемент оригинал 40 L

Пуццолановый цемент  
с 40 %-ым содержанием трасса tubag.

CEM IV/B (P) 32,5 N  
согласно EN 197

Краткое наименование продукта	quick-mix GTIN/EAN 4004637	Вес 1 упак., кг	Упак./ евро- палета	Выход раствора л/упак.	Цена от 24 т франко руб./упак.	Группа материалов
TZ-о	- 57209 7	25	54			461

### Кладка, оштукатуривание, бетонирование, укладка



#### TKM Трассовый известковый раствор

Применяется в качестве кладочного раствора для кладки кирпича любого вида, а также для укладки мягкого природного камня, например: песчаника, туфа и т.д.

Зернистость: 0–2, 0–4 мм  
M5 согласно EN 998-2  
NM IIa согласно DIN V 18580

Расход: ~ 33,5 кг/м<sup>2</sup> для кирпича формата 2 DF

TKM	0-2 мм	- 57067 3	40	35	~26		441
TKM	0-4 мм	- 57068 0	40	35	~26		441



#### TZM Трассовый цементный раствор

Применяется в качестве кладочного раствора для кладки природного камня, плит из него, а также ступеней и брусчатки. **Высокая прочность при сильных нагрузках.**

Зернистость: 0–4 мм  
M10 согласно EN 998-2  
NM III согласно DIN V 18580

Расход: ~ 33,5 кг/м<sup>2</sup> для кирпича формата 2 DF

TZM	0-4 мм	- 57078 9	40	35	~26		441
-----	--------	-----------	----	----	-----	--	-----



#### NVL 300 Раствор для укладки природного камня

Раствор для фиксации и укладки толстым слоем природного камня и плит из него с **одновременным оформлением швов.**

Зернистость: 0–4 мм  
M10 согласно EN 998-2  
NM III согласно DIN V 18550

Расход: ~ 15 кг/м<sup>2</sup> на 1 см слоя укладки

Краткое наименование продукта	quick-mix GTIN/EAN 4690357	Вес 1 упак., кг	Упак./ евро- палета	Выход раствора л/упак.	Цена от 24 т франко руб./упак.	Группа материалов
NVL 300	- 72349 1	40	35	~26		411





## Раствор для укладки толстым слоем



### TN Трассовый раствор для укладки природного камня толстым слоем

Раствор для укладки покрытий из нецветоустойчивого природного камня, как базальт, гранит, порфир и др. Для наружных и внутренних работ.

Расход: ~ 15 кг/м<sup>2</sup> на 1 см слоя укладки

Зернистость: 0–4 мм  
M 10 согласно нормам EN 998-2  
NM III согласно DIN V 18580

Краткое наименование продукта	quick-mix GTIN/EAN	Вес 1 упак., кг	Упак./ евро-палета	Выход раствора л/упак.	Цена от 24 т франко руб./упак	Группа материалов
TN 0–4 мм	- 57165 6	40	35	~ 26		411



### TN-s Трассовый раствор для укладки природного камня толстым слоем, специальный

Раствор для укладки покрытий из нецветоустойчивого природного камня, как базальт, гранит, порфир и др. Для наружных и внутренних работ.

Расход: ~ 15 кг/м<sup>2</sup> на 1 см слоя укладки

Зернистость: 0–4 мм  
M 10 согласно нормам EN 998-2  
NM III согласно DIN V 18580

TN-s 0–4 мм	- 57147 2	40	35	~ 26		411
-------------	-----------	----	----	------	--	-----

## Растворы для укладки слоем средней толщины



### TNM-Vario FX Трассовый раствор для укладки природного камня слоем средней толщины

Эластичный раствор с несущим размером зерна для укладки слоем средней толщины нецветоустойчивых плит из природного камня. Особенно предназначен для укладки плит с рельефной изнаночной стороной, с высоким собственным весом и с неравномерной толщиной. Также для укладки на неровных основаниях. **Толщина слоя укладки до 25 мм.**

Расход: ~ 1,3 кг/м<sup>2</sup> на 1 мм слоя укладки

Зернистость: 0–1,5 мм

TNM-Vario FX	светло-серый	- 56912 7	25	48	-	412
TNM-Vario FX	натурально-белый	- 56913 4	25	48	-	412



### TNM-flex Трассовый раствор для укладки природного камня слоем средней толщины

Эластичный раствор для фиксации и укладки слоем средней толщины нецветоустойчивых плит из природного камня и керамической плитки. **Толщина слоя укладки до 15 мм.**

Расход: ~ 1,3 кг/м<sup>2</sup> на 1 мм слоя укладки

Зернистость: 0–1,5 мм

Краткое наименование продукта	quick-mix GTIN/EAN	Вес 1 упак., кг	Упак./ евро-палета	Выход раствора л/упак.	Цена от 24 т франко руб./упак	Группа материалов
TNM-flex	натурально-белый	- 72319 4	25	48	-	412





## Укладка природного камня

### Растворы для заполнения швов / Затирки



#### TNF-b Трассовый раствор для заполнения широких швов природного камня, эластичный

Эластичный, высоко деформирующийся шовный раствор для затирки шлифованных или полированных плит из природного камня. Пригоден для зашламовывания. **Ширина швов 3-15 мм.**

Расход: в зависимости от размера плит и ширины швов

Краткое наименование продукта	quick-mix GTIN/EAN	Вес 1 упак., кг	Упак./ евро-палета	Выход раствора л/упак.	Цена от 24 т франко руб./упак.	Группа материалов
TNF-b серый	- 57156 4	25	48	-		414
	- 57157 1	5	200	-		414



#### TNF-s Трассовый раствор для заполнения узких швов природного камня, эластичный

Эластичный, высоко деформирующийся шовный раствор для затирки шлифованных или полированных плит из природного камня. Пригоден для зашламовывания. **Ширина швов 2-7 мм.**

Расход: в зависимости от размера плит и ширины швов

TNF-s серый	- 57160 1	25	48	-	21,61	414
	- 57161 8	5	200	-	5,85	414

**Эластичный, быстротвердеющий раствор для заполнения швов покрытий из мрамора и природного камня (5 цветов)**



Дальнейшую информацию см. на стр. 51

### Данные расхода материала



**КАЛЬКУЛЯТОР**  
доступен для iPhone

Формат плитки	Глубина швов 5 мм / Ширина шва:					
	3 мм	4 мм	5 мм	6 мм	8 мм	10 мм
10/10	~ 0,6 кг/м <sup>2</sup>	~ 0,7 кг/м <sup>2</sup>	~ 0,9 кг/м <sup>2</sup>	~ 1,1 кг/м <sup>2</sup>	~ 1,5 кг/м <sup>2</sup>	~ 1,8 кг/м <sup>2</sup>
10/20	~ 0,4 кг/м <sup>2</sup>	~ 0,5 кг/м <sup>2</sup>	~ 0,7 кг/м <sup>2</sup>	~ 0,8 кг/м <sup>2</sup>	~ 1,1 кг/м <sup>2</sup>	~ 1,4 кг/м <sup>2</sup>
15/15	~ 0,4 кг/м <sup>2</sup>	~ 0,5 кг/м <sup>2</sup>	~ 0,6 кг/м <sup>2</sup>	~ 0,8 кг/м <sup>2</sup>	~ 1,0 кг/м <sup>2</sup>	~ 1,3 кг/м <sup>2</sup>
20/20	~ 0,3 кг/м <sup>2</sup>	~ 0,4 кг/м <sup>2</sup>	~ 0,5 кг/м <sup>2</sup>	~ 0,6 кг/м <sup>2</sup>	~ 0,7 кг/м <sup>2</sup>	~ 0,9 кг/м <sup>2</sup>
20/25	~ 0,2 кг/м <sup>2</sup>	~ 0,3 кг/м <sup>2</sup>	~ 0,4 кг/м <sup>2</sup>	~ 0,4 кг/м <sup>2</sup>	~ 0,6 кг/м <sup>2</sup>	~ 0,7 кг/м <sup>2</sup>
30/30	~ 0,2 кг/м <sup>2</sup>	~ 0,2 кг/м <sup>2</sup>	~ 0,3 кг/м <sup>2</sup>	~ 0,4 кг/м <sup>2</sup>	~ 0,5 кг/м <sup>2</sup>	~ 0,6 кг/м <sup>2</sup>
40/40	~ 0,1 кг/м <sup>2</sup>	~ 0,2 кг/м <sup>2</sup>	~ 0,2 кг/м <sup>2</sup>	~ 0,3 кг/м <sup>2</sup>	~ 0,4 кг/м <sup>2</sup>	~ 0,5 кг/м <sup>2</sup>





## Сопутствующая продукция для укладки природного камня



### TNH-flex Трассовый раствор-шлам для повышения адгезии природного камня

Эластичный, натурально-белый раствор-шлам для улучшения адгезии при укладке покрытий из природного камня.

Расход: ~ 1,0–2,0 кг/м<sup>2</sup> на каждый слой укладки в зависимости от структуры основания и вида покрытия

Краткое наименование продукта	quick-mix GTIN/EAN	Вес 1 упак., кг	Упак./ евро-палета	Выход раствора л/упак.	Цена от 24 т франко руб./упак	Группа материалов
TNH-flex натурально-белый	- 57164 9	25	48	~19		415



### FTD Дисперсия Flexo-Trass

Высококонцентрированная полимерная дисперсия для трассовых растворов при укладке природного камня тонким, средним и толстым слоям.

Для изготовления эластичных растворов.

Соотношение дисперсии и воды затворения:

1 объёмная доля FTD к 5 объёмным долям чистой воды.

Расход: в зависимости от использованного раствора и требований ~ 1,0–2,5 л Дисперсия Flexo-Trass на 25-кг-мешок сухой смеси

FTD	Бутылка	- 57190 8	1 л	-	-	415
	Канистра	- 57189 2	5 л	-	-	415

## GaLaKreativ – для декоративного оформления садов



### GaLaKreativ PUR Вяжущее

Однокомпонентное, полиуретановое вяжущее для гравия, природного камня и кварцевого песка. Для декоративного оформления садов и парков. **Водопроницаемое.**

Прозрачное. Светостойчивое.

Расход: 1–5% от массовой доли заполнителя.

Время использования: ~ 75 мин.

Пригодность для хождения: спустя ~ 8 часов

Нагрузка: спустя ~ 2 дня

GaLaKreativ PUR Вяжущее	- 56178 7	1	11/кор.	-	414
	- 56179 4	5	72/под.	-	414





## Садово-парковая архитектура

### Садово-парковая архитектура



### Садово-парковая архитектура

Программа мощения tubag включает в себя высококачественные материалы для осуществления любых идей в области ландшафтного дизайна. Растворы tubag соединяют исторический природный материал трасс с современной концепцией использования вяжущих. Высокое качество для эффективного применения с наилучшими результатами.







## Системная таблица для укладки брусчатки и природного камня

Пример использования:		Брусчатка			Многоугольные плиты <sup>3)</sup>			Пилёные и калиброванные плиты <sup>3)</sup>		
		Легкая трансп. нагрузка	Средняя трансп. нагрузка	Высокая трансп. нагрузка	Легкая трансп. нагрузка	Средняя трансп. нагрузка	Высокая трансп. нагрузка	Легкая трансп. нагрузка	Средняя трансп. нагрузка	Высокая трансп. нагрузка
Подстилающий слой	Водопроницаемый подстилающий слой									
	TDM Трассовый дренажный раствор	●	●		●	●		●	●	
	TCE Трассовая смесь для дренажного раствора	●			●			●		
	TPM-D Трассовый раствор с дренажными свойствами для укладки брусчатки (S)			●						●
	Водонепроницаемый подстилающий слой <sup>4)</sup>									
	NVL 300 Раствор для укладки природного камня <sup>1)</sup>	●	●		●	●		●	●	
	TN Трассовый раствор для укладки природного камня толстым слоем <sup>1)</sup>	○	○		○	○		○	○	
TN-s Трассовый раствор для укладки природного камня толстым слоем, специальный <sup>1)</sup>				○	○		○	○		
Фиксация / Выравнивание	TNH-flex Трассовый раствор-шлам для повышения адгезии природного камня	●	●		●	●		●	●	
	TNM-Vario FX Трассовый раствор для укладки природного камня слоем средней толщины				●	●		●	●	
	TNH-rapid Трассовый раствор-шлам для повышения адгезии (S)			●						●
Швы	Водопроницаемые швы <sup>2)</sup>									
	PFF Раствор для заполнения швов брусчатки «F» <sup>2)</sup>	●	●		●			●		
	PFL Раствор для заполнения швов брусчатки «L» <sup>2)</sup>	○			●			●		
	PFM Раствор для заполнения швов брусчатки «M» <sup>2)</sup>		●			●			●	
	Водонепроницаемые швы									
	PFN Раствор для заполнения швов брусчатки «N»	●	●					●	●	
	PFH Раствор для заполнения швов брусчатки «H» (S)			●						●
	TFP Трассовый раствор для заполнения швов многоугольных плит				●	●				
	TNF-b Трассовый раствор для заполнения широких швов природного камня, эластичный							●	●	
TNF-s Трассовый раствор для заполнения узких швов природного камня, эластичный							●	●		

● Рекомендуется ○ Пригодно

<sup>1)</sup> При термических нагрузках в раствор следует добавлять Дисперсию Flexo-Trass FTD.

<sup>2)</sup> Для водопроницаемых швов необходим водопроницаемый подстилающий слой.

<sup>3)</sup> При укладке плит из природного камня следует учесть, что толщина плит должна соответствовать ожидаемым транспортным нагрузкам.

<sup>4)</sup> Следует убедиться, что не требуется водопроницаемый подстилающий слой.





# Садово-парковая архитектура

## Образцы укладки брусчатки, тротуарного клинкера или природного камня







## Водопроницаемые растворы для изготовления подстилающих слоев



### TDM Трассовый дренажный раствор

Готовый раствор на основе трассовых и цементных вяжущих для укладки брусчатки и плит из природного камня снаружи.

**Водопроницаемый.**

Препятствует капиллярному эффекту воды из почвы.

Расход: ~ 16 кг/м<sup>2</sup> на 1 см слоя укладки

Зернистость: 1,5-4 мм

Прочность на сжатие:  
~ 16 Н/мм<sup>2</sup>

Водопроницаемость:  
> 1000 л/м<sup>2</sup>/час

Краткое наименование продукта	quick-mix GTIN/EAN	Вес 1 упак., кг	Упак./ евро- палета	Выход раствора л/упак.	Цена от 24 т франко руб./упак.	Группа материалов
TDM	- 72351 4	40	35	~24		411



### TSE Трассовая смесь для дренажного раствора

Основная смесь из цемента, трасса и специальных добавок

для изготовления **связанных водопроницаемых несущих оснований.**

Краткое наименование продукта	quick-mix GTIN/EAN	Вес 1 упак., кг	Упак./ евро- палета	Выход раствора л/упак.	Цена от 24 т франко руб./упак.	Группа материалов
TSE	- 57201 1	25	48	-		411

### Правильные соотношения при смешивании Трассовой смеси для дренажного раствора

Трассовая смесь для дренажного раствора TSE в зависимости от требований и области применения следует смешивать по ниже указанным соотношениям компонентов

Прочность <sup>2</sup> спустя 28 дней	Трассовая смесь TSE (объемная часть)	Базальтовая мелочь 2–5 мм <sup>1</sup> объемная часть	Базальтовая мелочь 5–8 мм <sup>1</sup> объемная часть	Базальтовая мелочь 2–8 мм <sup>1</sup> объемная часть	Вода затворения
~ 10 Н/мм <sup>2</sup>	1	6			в зависи- мости от необходимой консистенции
~ 15 Н/мм <sup>2</sup>	1	5			
~ 20 Н/мм <sup>2</sup>	1	4			
~ 15 Н/мм <sup>2</sup>	1		5		
~ 20 Н/мм <sup>2</sup>	1		4		
~ 15 Н/мм <sup>2</sup>	1			4	
Расход при прочности 10 Н/мм <sup>2</sup> : ~ 12,5 кг на 1 м <sup>2</sup> при толщине слоя 5 см					
Прочность <sup>2</sup> спустя 28 дней	Трассовая смесь TSE (объемная часть)	Кварцевый песок 2–4 мм <sup>1</sup> объемная часть	Кварцевый песок 4–8 мм <sup>1</sup> объемная часть	Кварцевый песок 2–8 мм <sup>1</sup> объемная часть	Вода затворения
~ 10 Н/мм <sup>2</sup>	1	5			в зависи- мости от необходимой консистенции
~ 15 Н/мм <sup>2</sup>	1	3,5			
~ 10 Н/мм <sup>2</sup>	1		4,5		
~ 15 Н/мм <sup>2</sup>	1		4		
~ 20 Н/мм <sup>2</sup>	1			4	
Прочность <sup>2</sup> спустя 28 дней	Трассовая смесь TSE (объемная часть)	Керамзит 2–4 мм объемная часть	Керамзит 4–8 мм объемная часть		Вода затворения
2 Н/мм <sup>2</sup>	1		4		в зависи- мости от необходимой консистенции
5 Н/мм <sup>2</sup>	1	6			
10 Н/мм <sup>2</sup>	1	4			
Расход при прочности 5 Н/мм <sup>2</sup> : ~ 1 мешок TSE (25 кг) на 1 мешок Керамзит (100 л: 21,5–27,5 кг)					

<sup>1)</sup> пески без мелкого зерна в виде высокосортного щебня или песка с круглыми зернами

<sup>2)</sup> лабораторные значения





## Садово-парковая архитектура

### Водопроницаемые растворы для заполнения швов



#### PFF Раствор для заполнения швов брусчатки «F»

Водопроницаемый раствор для заполнения швов. Готов к использованию и упакован под вакуумом. Простое и рациональное применение благодаря Easy Clean Technology (ECT).

**Преимущественно для пешеходной нагрузки.** В зависимости от основания и его уплотнения также выдерживает лёгкие транспортные нагрузки. Пригоден для уборки с помощью подметально-уборочной машины. Удобное зашламовывание.

Зернистость: 0–0,8 мм  
Прочность на сжатие:  
~ 8 Н/мм<sup>2</sup> (спустя 7 дней)

Краткое наименование продукта		quick-mix GTIN/EAN 4004637	Вес 1 упак., кг	Упак./ евро- палета	Выход раствора л/упак.	Цена от 24 т франко руб./упак.	Группа материалов
PFF ½	песочный	- 56381 1	12,5	32	-		414
	каменно-серый	- 56382 8	12,5	32	-		414
	базальт	- 56383 5	12,5	32	-		414
PFF	песочный	- 57747 4	25	24	-		414
	каменно-серый	- 57749 8	25	24	-		414
	базальт	- 57748 1	25	24	-		414



песочный



каменно-серый



базальт



#### PFL Раствор для заполнения швов брусчатки «L»

Трехкомпонентный водопроницаемый раствор на основе синтетического связующего для заполнения швов брусчатки при новом строительстве и ремонте. **Для легкой транспортной нагрузки. Сильно водопроницаемый.** Пригоден для уборки с помощью подметально-уборочной машины.

Зернистость: 0–0,8 мм  
Прочность на сжатие:  
~10 Н/мм<sup>2</sup>  
(спустя 7 дней)

PFL	песочный	- 57790 0	26,8	40	-		414
	каменно-серый	- 57791 7	26,8	40	-		414
	базальт	- 57792 4	26,8	40	-		414



#### PFM Раствор для заполнения швов брусчатки «M»

Двухкомпонентный водопроницаемый раствор на основе синтетических связующих для заполнения швов брусчатки при новом строительстве и ремонте. **Для средней транспортной нагрузки. Сильно водопроницаемый.** Пригоден для уборки с помощью подметально-уборочной машины. Практичная упаковка: оба компонента в одном ведре.

Зернистость: 0–0,8 мм  
Прочность на сжатие:  
~15 Н/мм<sup>2</sup>  
(спустя 7 дней)

PFM	песочный	- 57607 1	22	24	-		414
	каменно-серый	- 57609 5	22	24	-		414
	базальт	- 57608 8	22	24	-		414

### Данные по расходу водопроницаемых растворов для заполнения швов



КАЛЬКУЛЯТОР  
доступен для iPhone

	Лицевая поверхность	PFF	PFL	PFM
Крупная брусчатка	160x190 мм	~ 5,0 кг/м <sup>2</sup>	~ 3,5 кг/м <sup>2</sup>	~ 3,8 кг/м <sup>2</sup>
	140x170 мм	~ 5,6 кг/м <sup>2</sup>	~ 4,0 кг/м <sup>2</sup>	~ 4,4 кг/м <sup>2</sup>
Мелкая брусчатка	100x100 мм	~ 9,1 кг/м <sup>2</sup>	~ 6,0 кг/м <sup>2</sup>	~ 6,7 кг/м <sup>2</sup>
	90x 90 мм	~ 9,6 кг/м <sup>2</sup>	~ 7,2 кг/м <sup>2</sup>	~ 7,8 кг/м <sup>2</sup>
Мозаичная брусчатка	60x60 мм	~ 14,1 кг/м <sup>2</sup>	~ 10,5 кг/м <sup>2</sup>	~ 11,6 кг/м <sup>2</sup>
	50x50 мм	~ 16,5 кг/м <sup>2</sup>	~ 11,5 кг/м <sup>2</sup>	~ 13,0 кг/м <sup>2</sup>
Ширина шва: 8 мм / Глубина шва: 30 мм				





## Водонепроницаемые растворы для заполнения швов



### PFN Раствор для заполнения швов брусчатки «N»

Раствор на основе трассовых и цементных вяжущих для заполнения швов брусчатки из природного и бетонного камня. Простота и экономичность обработки благодаря технологии Easy Clean (ECT). **Водонепроницаемый.** Для средней транспортной нагрузки.

Зернистость: 0–1 мм  
Прочность на сжатие:  
~ 25 Н/мм<sup>2</sup>

Краткое наименование продукта		quick-mix GTIN/EAN 4004637	Вес 1 упак., кг	Упак./ евро- палета	Выход раствора л/упак.	Цена от 24 т франко руб./упак.	Группа материалов
PFN	светло-серый	- 57799 3	25	48	~16		414
	антрацит	- 56199 2	25	48	~16		414
	бежевый	- 56369 9	25	48	~16		414



светло-серый



антрацит



бежевый



### Трассовые растворы для заполнения швов

Водонепроницаемый эластичный, высоко деформирующийся шовный раствор для затирки шлифованных или полированных плит из природного камня.

**i** Дальнейшую информацию см. на стр. 58



### TFP Трассовый раствор для заполнения швов многоугольных плит

Водонепроницаемый, эластичный раствор для заполнения швов. **Особенно предназначен для широких швов до 5 см, например при укладке многоугольных плит.** Для легкой и средней транспортной нагрузки. Высокая адгезия с боковыми стенками плит.

Зернистость: 0–4 мм  
Прочность на сжатие:  
> 10 Н/мм<sup>2</sup>  
(спустя 7 дней)  
~ 15 Н/мм<sup>2</sup>  
(спустя 28 дней)

Расход: в зависимости от формата плит и ширины швов

Краткое наименование продукта		quick-mix GTIN/EAN 4690357	Вес 1 упак., кг	Упак./ евро- палета	Выход раствора л/упак.	Цена от 24 т франко руб./упак.	Группа материалов
TFP	серый	- 56242 7	25	48	~16		414

## Данные по расходу водонепроницаемых растворов для заполнения швов



**КАЛЬКУЛЯТОР**  
доступен для iPhone

Длина одной грани брусчатки	Ширина шва	PFN	PFH
14-18 см	10 мм	~5,5 кг/м <sup>2</sup>	~ 5,5 кг/м <sup>2</sup>
10-14 см	10 мм	~10,0 кг/м <sup>2</sup>	~ 10,0 кг/м <sup>2</sup>
8-10 см	10 мм	~12,5 кг/м <sup>2</sup>	~ 12,5 кг/м <sup>2</sup>
6-8 см	5 мм	~17,5 кг/м <sup>2</sup>	~ 17,5 кг/м <sup>2</sup>
3-6 см	5 мм	~17,5 кг/м <sup>2</sup>	~ 17,5 кг/м <sup>2</sup>





## Дорожное строительство



### Программа tubag для дорожного строительства

Дорожные покрытия должны выдерживать высокую нагрузку и надолго сохранять свой внешний вид. Комплексная система tubag для дорожного строительства предлагает инновационные строительные материалы для изготовления связанных брусчатых и плиточных дорожных покрытий, которые выдерживают большие нагрузки и надолго сохраняют свой внешний вид без каких-либо повреждений.







## Растворы для подстилающего слоя



### TPM-D 4 мм Трассовый раствор с дренажными свойствами для укладки брусчатки

Для укладки поверхностей из брусчатки. Для поверхностей с высокой транспортной нагрузкой. Также для строительства дорог. **Обладает дренажными свойствами.** Препятствует капиллярному эффекту воды из почвы.

Зернистость: 0-4 мм  
Прочность на сжатие: > 35 Н/мм<sup>2</sup>

Краткое наименование продукта	quick-mix GTIN/EAN	Вес 1 упак., кг	Упак./ евро-палета	Выход раствора л/упак.	Цена от 24 т франко руб./упак.	Группа материалов
TPM-D 0-4 мм	-72353 8	40	35	~20-26		411



### TPM-D 8 мм Трассовый раствор с дренажными свойствами для укладки брусчатки

Для укладки поверхностей из брусчатки. Для поверхностей с высокой транспортной нагрузкой. Также для строительства дорог. **Обладает дренажными свойствами.** Препятствует капиллярному эффекту воды из почвы.

Зернистость: 0-8 мм  
Прочность на сжатие: > 35 Н/мм<sup>2</sup>

Краткое наименование продукта	quick-mix GTIN/EAN	Вес 1 упак., кг	Упак./ евро-палета	Выход раствора л/упак.	Цена от 24 т франко руб./упак.	Группа материалов
TPM-D 0-8 мм	-89946 0	40	30	~20-26		411

## Раствор для заполнения швов



### PFH Раствор для заполнения швов брусчатки «Н»

Раствор на основе трассовых и цементных вяжущих для заполнения швов брусчатки из природного и бетонного камня. **Быстротвердеющий. Водонепроницаемый. Для высокой транспортной нагрузки.** Применяется также для строительства дорог.

Зернистость: 0-1,2 мм  
Прочность на сжатие: > 50 Н/мм<sup>2</sup>

PFH	серый	- 55000 2	25	48	~16	414
-----	-------	-----------	----	----	-----	-----

## Раствор-шлам для повышения адгезии



### TNH-rapid Трассовый раствор-шлам для повышения адгезии

Серый быстротвердеющий раствор-шлам для улучшения адгезии между брусчаткой или клинкером и раствором подстилающего слоя. **Расход: ~ 1,0-1,2 кг/м<sup>2</sup> на каждый слой укладки в зависимости от структуры основания и вида покрытия.**

TNH rapid		- 56086 5	25	48	~19	415
-----------	--	-----------	----	----	-----	-----



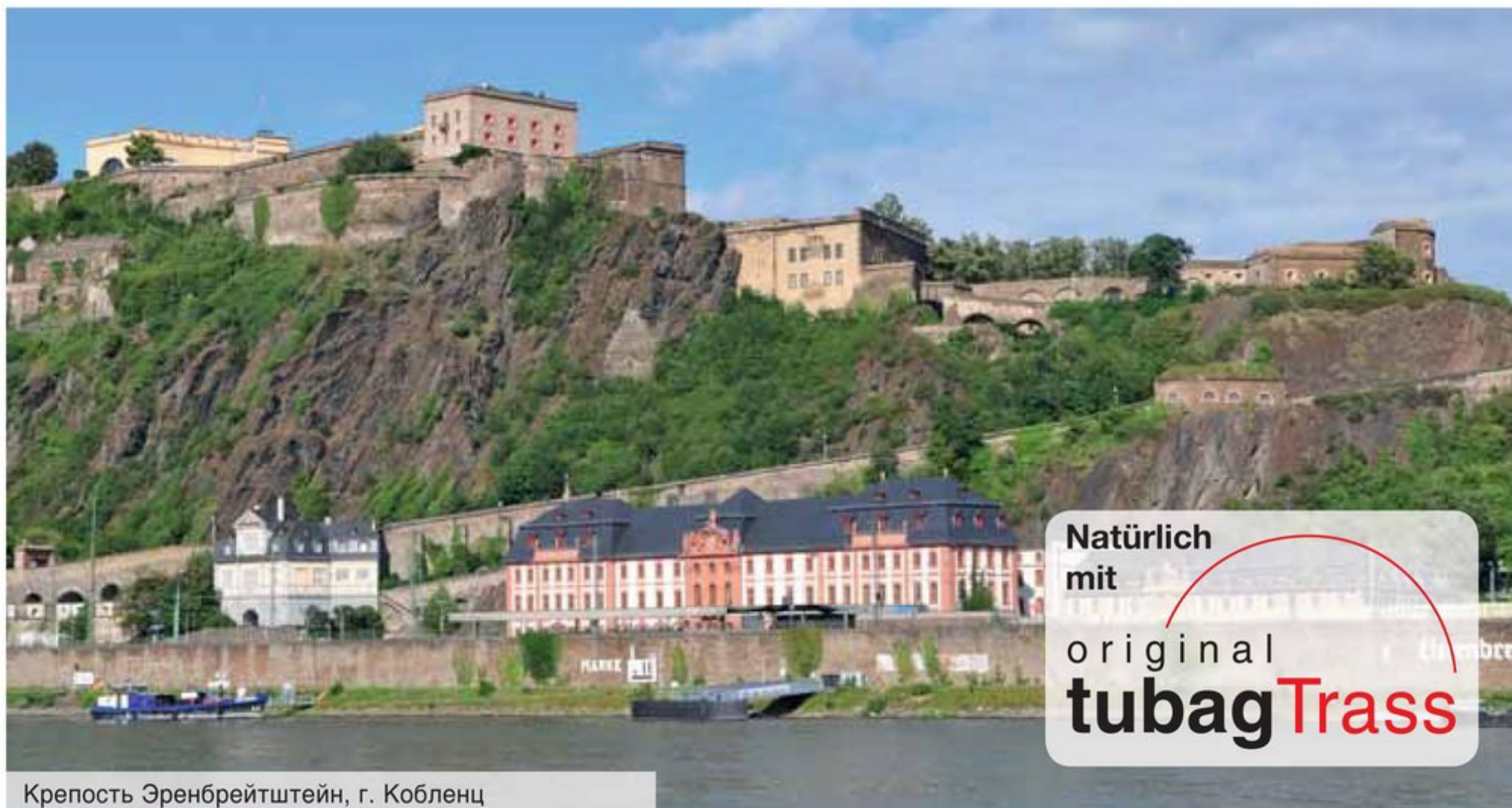
Проверено по Рабочему документу № 618/2 организации FGSV.  
FGSV Научно-исследовательское общество по дорожному строительству и транспорту





## Кладка из природного камня

### Кладка из природного камня



Крепость Эренбрейтштейн, г. Кобленц



#### TWM Трассовый раствор для каменной кладки

**Трасс - Известь**

Трассовый раствор для возведения каменной кладки из природного камня и кирпичей.

Зернистость: 0–4 мм  
M5 согласно EN 998-2  
**Щелочность < 0,1%**

Краткое наименование продукта	quick-mix GTIN/EAN 4004637	Вес 1 упак., кг	Упак./ евро- палета	Выход раствора л/упак.	Цена от 24 т франко руб./упак.	Группа материалов
TWM 0–4 мм	- 57174 8	30	42	~20		441



#### TWM-s Трассовый раствор для каменной кладки, специальный

**Трасс - Цемент**

**Водоотталкивающий** трассовый раствор для возведения каменной кладки, заполнения швов и укладки. Из-за высокой плотности и водоотталкивающих свойств рекомендуется для выполнения верхнего ряда кладки.

Зернистость: 0–4 мм  
M10 согласно EN 998-2  
**Щелочность < 0,1%**

TWM-s 0–4 мм	- 57073 4	30	42	~20		441
--------------	-----------	----	----	-----	--	-----



#### TKF Трассово-известковый раствор для заполнения швов

**Трасс - Известь**

Раствор для заполнения швов каменной кладки любого рода (из природного камня и кирпичей). Цвет: **серый**.

Зернистость: 0–2, 0–4 мм  
M5 согласно EN 998-2

TKF	0–2 мм	- 57195 3	30	42	~18–21	443
	0–4 мм	- 57101 4	30	42	~18–21	443



Для заметок





## Места расположения заводов

### Германия

Берлин / Людвигсфельде  
Ганновер  
Грисхайм  
Йорль  
Кальтенкирхен  
Круфт  
Лейпциг  
Манхинг  
Марль  
Нойвид  
Оснабрюк  
Острау  
Розенау / Мамминг  
Росток  
Фрайунг  
Швагсторф  
Штокштадт

### Китай

Хэфэй

### Люксембург

Контерн

### Польша

Рава / Варшава  
Стржелин / Вроцлав

### Россия

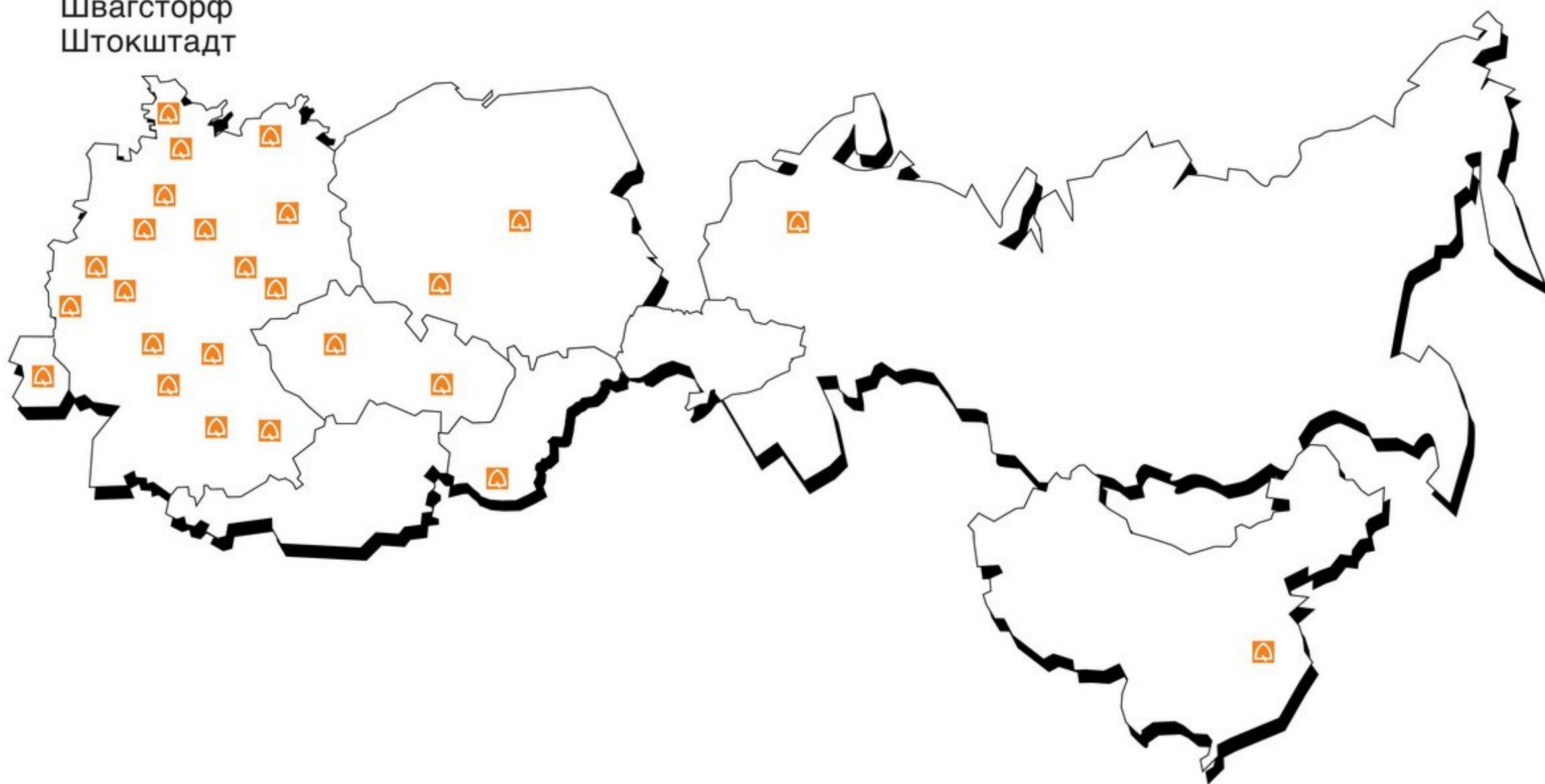
Ногинск / Москва

### Словакия

Вельки Медер

### Чехия

Брно  
Прага



НОВАЯ КЕРАМИКА

Лучшие материалы для вашего дома

- лицевой кирпич
- крупноформатные керамические блоки
- клинкерная плитка для фасадов и интерьеров
- сухие смеси, затирки, клей

107076, г. Москва, Колодезный пер. д.14  
Тел./факс +7 (495) 255 00 49  
e-mail: newceramic@mail.ru  
www.newceramic.ru, www.newceramic.su